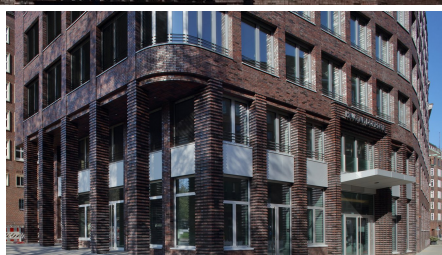
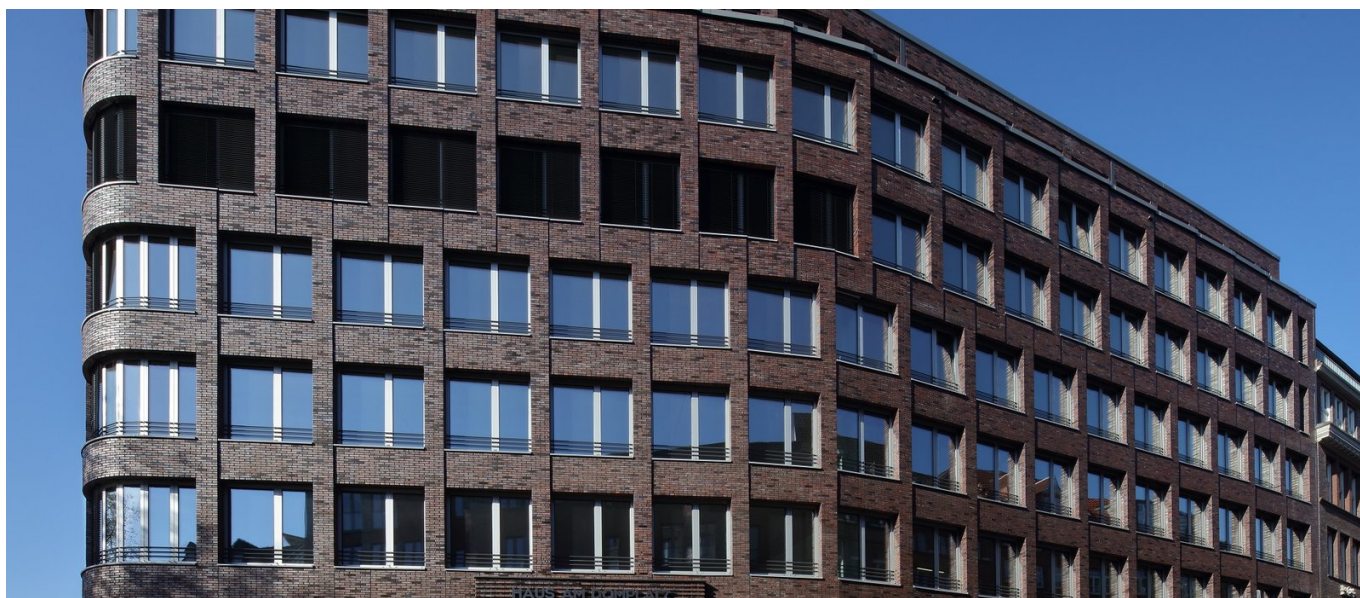


Haus am Domplatz



BRÈVE DESCRIPTION

Implenia a construit un immeuble de bureaux clés en main de grande qualité sur la Domplatz à Hambourg.

LE PROJET

La Domplatz de Hambourg - sans doute le site le plus historique de la ville hanséatique : elle abrite le château de Hammaburg, la cathédrale Sainte-Marie, le Johanneum et la bibliothèque d'État. Dans le voisinage immédiat, au 13 Schopenstehl, la succursale de Hochbau à Hambourg a construit un immeuble de bureaux clés en main pour le compte d'Allianz. Son architecture sophistiquée s'intègre parfaitement à l'environnement.

LES SERVICES EN DÉTAIL

Sur neuf étages supérieurs et une surface locative d'environ 8 200 mètres carrés, 400 postes de travail baignés de lumière ont été créés. Cela a été rendu possible par une structure porteuse mince, composée de dalles plates de grandes portées et de peu de colonnes. Afin de réaliser les quelques places de stationnement approuvées, il a fallu aménager le site exigü. Pour optimiser les sous-sols, certaines parties des murs extérieurs et des chaînes de colonnes complètes du bâtiment sont soutenues par des poutres massives.

DIFFICULTÉS

La proximité immédiate de bâtiments voisins, comme la maison d'édition Verlagshaus der Zeit, et les fouilles archéologiques prévues dans la zone de construction ont nécessité une planification complexe des fouilles en étroite coordination avec les autorités, les planificateurs et les voisins. La fosse d'excavation a été réalisée par un mur de pieux forés se chevauchant. Le mur massif de pieux forés est également utilisé dans certaines zones comme élément de fondation permanent pour la construction du bâtiment, tandis que de grandes parties sont fondées sur une dalle de base porteuse.

L'efficacité économique, une utilisation efficace de l'espace ainsi qu'une fondation intelligente ont conduit à la mise en service.

PLUS D'INFORMATION

Images : (c) Robert Mehl

FACTS

Site	Am Schopenstehl 13, Hamburg , Allemagne
Statut	Terminé
Volume de construction (valeur de nos services)	17 Mio EUR
Début de la construction	Décembre 2017
Réalisation finale	Décembre 2019
Constructeur-propriétaire	Allianz Real Estate
Architecte	APB Architekten, Hamburg
Volume du bâtiment	36832 m ²
Espace commercial	8200 m ²
Nombre d'étages supérieurs	9
Nombre d'étages du sous-sol	2

PRESTATIONS

Schlüsselfertiges Bauen

Immobilier

Hochbau (Deutschland)



<https://impenia.com/fr/references/apercu/ref/haus-am-domplatz/>

Creation: 21.04.2026 01:26