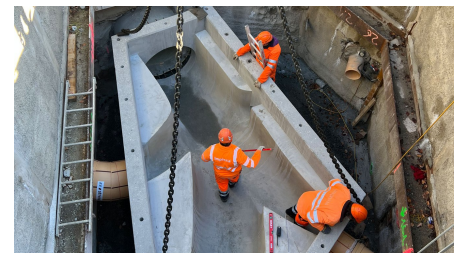


## Gesamtsanierung Monbijoustrasse



### BRÈVE DESCRIPTION

La voie du tramway sur la Monbijoustrasse, du croisement de l'Eigerstrasse au nœud de la Seftigenstrasse, devait être remplacée en raison de son âge.

### LE PROJET

Pour ce faire, il a fallu démolir et reconstruire l'ensemble de l'auge du tramway, y compris le drainage des voies. Parallèlement au renouvellement de la voie, diverses mesures ont été prises pour améliorer la sécurité de la circulation, notamment pour les piétons et les cyclistes. Parallèlement, un arrêt de bus sans obstacle et une piste cyclable ont été créés. Par ailleurs, les conduites d'électricité, de gaz et d'eau ont été renouvelées, y compris les raccordements au réseau. Les installations d'évacuation des eaux du périmètre de construction ont également été entièrement remplacées. Dans la partie nord, cela a été fait par microtunnelage. Il s'agissait notamment de creuser six puits de départ, intermédiaires et d'arrivée d'une profondeur allant jusqu'à 9 mètres. Des pieux forés armés de Ø70cm, ainsi que des parois de fouille avec des profilés HEB et des remplissages en béton projeté ont servi de fermeture de fouille. Dans la partie sud, le drainage a été réalisé en tranchée ouverte. L'extension du réseau de chauffage urbain s'est également déroulée au cours des travaux. Au total, une trentaine d'immeubles ont été raccordés. Enfin, un nouveau revêtement en asphalte a été posé sur toute la surface.

Le chantier se trouvait dans le centre-ville et était fortement influencé par les transports publics ainsi que par le trafic individuel et la mobilité douce (piétons et cyclistes). Pendant les travaux principaux, il a été nécessaire de fermer partiellement la zone de chantier au trafic motorisé.

## LES SERVICES EN DÉTAIL

- Construction de routes
- Terrassement
- Construction de conduites industrielles
- Construction de canalisations
- Construction en béton coulé sur place
- Construction de revêtements
- Fermetures de bordures
- Travaux spéciaux de génie civil
- Remise en état
- Microtunnelage
- Construction de voies ferrées (tram)

## DIFFICULTÉS

- Exécution par étapes, phases de construction intensives, travail en équipe, travail de nuit
- Coordination avec les entreprises annexes et les sous-traitants
- Conduites industrielles / fondations existantes dans la zone de fouille
- Périmètre de construction dans une zone très fréquentée du centre-ville
- garantie d'accès et de stationnement pour les commerces et les riverains
- Respect du programme de construction, des étapes (remplacement du tram)

## PLUS D'INFORMATION

Exécution en tant que groupement d'entreprises

Responsable : Implenia Suisse SA, Division Civil Engineering Suisse Wabernstrasse 40 ; CH-3000 Berne

## FACTS

<b>Site</b>	Monbijoustrasse , Bern , Suisse
<b>Statut</b>	Terminé
<b>Volume de construction (valeur de nos services)</b>	13,7 Mio CHF
<b>Début de la construction</b>	Février 2021
<b>Réalisation finale</b>	Décembre 2022
<b>Constructeur-propriétaire</b>	Tiefbauamt der Stadt Bern / Energie Wasser Bern (ewb) / Bernmobil, Städtische Verkehrsbetriebe Bern / Wärmeverbund Marzili Bern AG
<b>ARGE</b>	✓
<b>Ingénieur du bâtiment</b>	Bächtold & Moor AG / BSB + Partner Ingenieure und Planer AG

## PRESTATIONS

---

Construction routière

Infrastructure



---

<https://implenia.com/fr/references/apercu/ref/gesamtanierung-monbijoustrasse/>

Creation: 13.04.2026 03:29