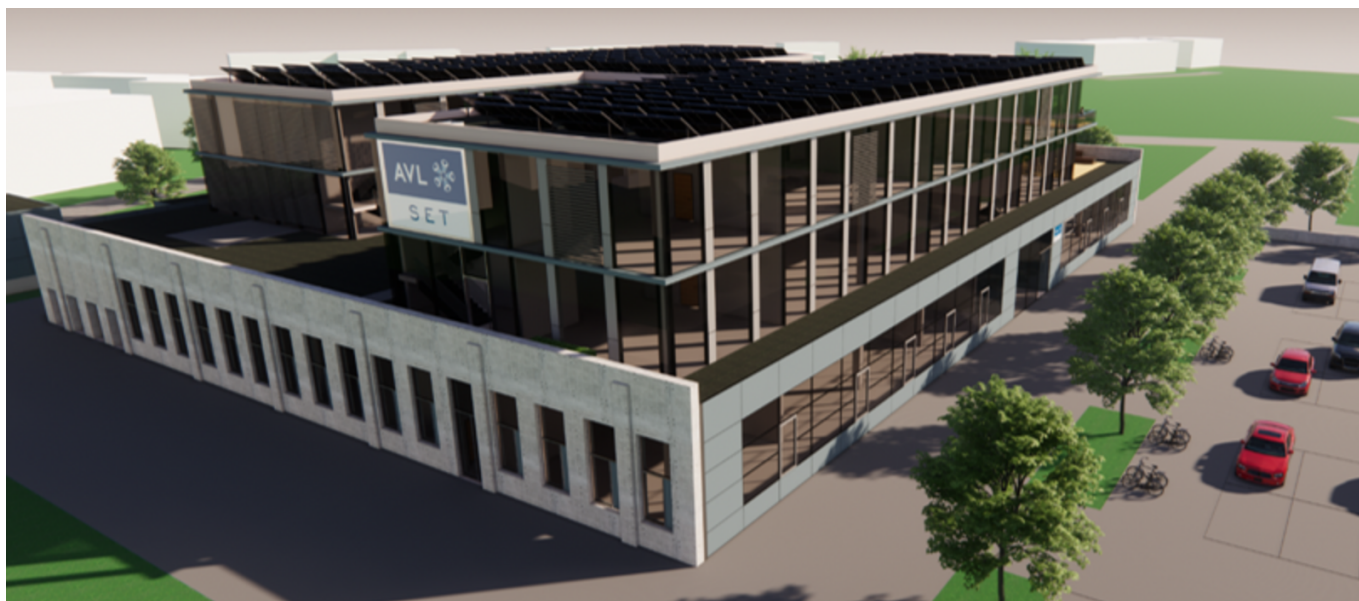


## Firmensitz und Produktion AVL SET GmbH, Wangen im Allgäu



### BRÈVE DESCRIPTION

Production clé en main siège et production d'AVL SET GmbH

### LE PROJET

AVL SET GmbH fait partie du groupe AVL et est l'un des principaux fournisseurs internationaux de systèmes de test pour l'essai des unités de commande de moteurs électroniques. En 2003, elle a établi une nouvelle méthode d'essai dans laquelle une machine virtuelle simule le banc d'essai en laboratoire et le libère de la dépendance à un environnement mécanique pour tester les unités auxiliaires jusqu'aux puissants variateurs de vitesse. Le nouveau siège social et les nouvelles installations de production d'AVL SET GmbH sont construits sur l'ancien site de l'usine de tissage d'Erba. L'entreprise, qui est florissante grâce à l'e-mobilité, n'avait emménagé dans le précédent bâtiment administratif qu'en 2017 et est déjà débordante de travail avec ses quelque 130 employés. Au-dessus d'un étage de production de 3 500 m<sup>2</sup> et de cinq mètres de haut, deux étages administratifs à double vitrage d'une superficie totale de 3 100 m<sup>2</sup> sont prévus et conçus pour 250 personnes. Une extension vers l'est est déjà envisagée. L'entrée principale du côté ouest aura une prestigieuse façade de verre et une façade à caissons ; sur les façades nord et sud, des éléments préfabriqués en béton avec des saillies imiteront l'ancien mur de l'usine. Il s'agit d'une construction clé en main comprenant les métiers de la TGA et la planification de l'exécution soutenue par la BIM. Un programme ambitieux peut encore être optimisé par des systèmes LEAN.

### LES SERVICES EN DÉTAIL

- Remplacement du sol

- Conception détaillée avec le BIM
- Production clé en main, y compris TGA

## DIFFICULTÉS

Assainissement des sols contaminés

## DURABILITÉ

Production pour l'E-Mobilité - Système photovoltaïque, Chauffage et refroidissement locaux - Contraintes de conception dues à la Landesgartenschau de 2024 sur le site - Aucun accident du travail à ce jour

## FACTS

<b>Site</b>	Spinnerei 8 , Wangen im Allgäu , Allemagne
<b>Statut</b>	Terminé
<b>Volume de construction (valeur de nos services)</b>	12,4 Mio EUR
<b>Début de la construction</b>	Février 2021
<b>Réalisation finale</b>	Mars 2022
<b>Constructeur-propriétaire</b>	Objektgesellschaft der DAL-Gruppe: Dalias Grundstücksverwaltungsgesellschaft mbH & Co. Vermietungs KG Emy-Roeder-Str. 2 55129 Mainz
<b>Donneur d'ordre</b>	AVL SET GmbH Franz-Joseph-Spiegler-Str. 5 88239 Wangen im Allgäu

## PRESTATIONS

Génie civil

Construction industrielle



<https://implenia.com/fr/references/apercu/ref/firmensitz-und-produktion-avl-set-gmbh-wangen-im-allgaeu/>

Creation: 03.04.2026 08:48