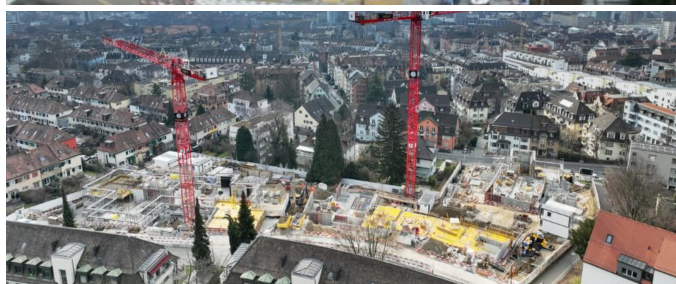


Ersatzneubau Tokeh



BRÈVE DESCRIPTION

Pour le nouveau bâtiment de remplacement TOKEH, un nouveau type de bâtiment morphologique a été généré, qui combine les deux constructions en ligne prédominantes dans le quartier (longitudinales et perpendiculaires à la pente) dans un plan en forme de croix.

LE PROJET

Deux plans en croix se rejoignent. Les bâtiments sont conçus en bois sur un socle massif. Les murs extérieurs et certains murs intérieurs sont prévus comme des murs porteurs en ossature bois. Les plafonds sont en bois lamellé-croisé.

LES SERVICES EN DÉTAIL

- Construction d'un nouveau parking, d'un double jardin d'enfants, de logements.
- Béton armé, maçonnerie, éléments, canalisation avec forage à la presse, etc.

DIFFICULTÉS

- Détails de coffrage complexes dans les étages de socle et les cages d'escalier.
- Noyaux de cages d'escalier de type 2+.
- Interaction difficile entre la pose des éléments préfabriqués en béton et le montage de la construction en bois.
- Processus complexes lors du remblayage et des travaux de canalisation extérieure en raison de la pente.
- Situation en constante évolution concernant la sécurité du travail, en raison de la pente et de la construction en béton/bois.
- Les délais ont été respectés.

PLUS D'INFORMATION

La République tchèque en bref

Utilisation	Logement, double école maternelle municipale
Début du projet	04 / 2022
Achèvement	01 / 2025
Montant de la construction	CHF 7.63 millions.
Coffrage	26'000 m ²
Armature	695 t
Béton	5'100 m ³
Maçonnerie	250 m ²
Gravier rond	5'300 m ³

Source : photos aériennes : Nelio Ronner

FACTS

Site	Rötelstrasse 94, Zürich , Suisse
Statut	En construction
Volume de construction (valeur de nos services)	7,63 Mio CHF
Début de la construction	Avril 2022
Réalisation finale	Janvier 2025
Constructeur-propriétaire	Baugenossenschaft Vrenelispärtli, 8057 Zürich
Architecte	Baumann Roserens Architekten, 8005 Zürich
Ingénieur du bâtiment	dsp Bauingenieure, Uster

PRESTATIONS

Entrepreneur



<https://implenia.com/fr/references/apercu/ref/ersatzneubau-tokeh/>

Creation: 12.04.2026 17:59