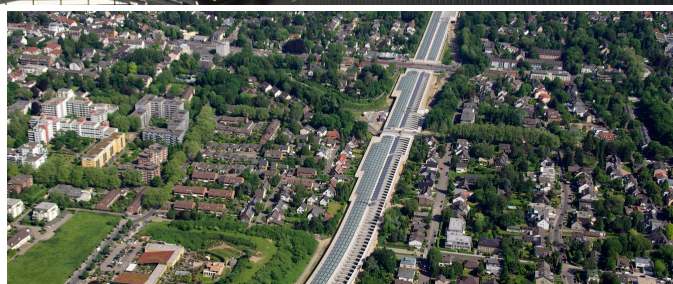


Enceinte insonorisante A1 Cologne-Lövenich



BRÈVE DESCRIPTION

Construction d'une enceinte insonorisante avec technique de contrôle et de sécurité, ainsi que maintenance sur dix ans

LE PROJET

Le projet comprend une enceinte insonorisante pour protéger les zones résidentielles voisines de l'autoroute A1 Cologne-Lövenich. La construction en béton armé avec toiture en verre, y compris les fondations sur pieux ainsi que les travaux de finition et de construction routière et deux ponts s'étendent sur une distance de 1,5 kilomètre.

L'une des parties intégrantes du projet porte sur la réalisation de tout l'équipement d'exploitation et de technique de circulation du tunnel.

LES SERVICES EN DÉTAIL

- L'enceinte de 1552 mètres de long et 32 mètres de large est composée de deux murs en béton armé à côté de l'autoroute et d'un mur sur la bande centrale. Les murs extérieurs sont équipés de fondations planes, la bande

centrale repose sur des fondations en pieux forés.

- Le toit est en verre, avec clapets anti-fumée et de protection thermique intégrés. Il repose sur des connecteurs en béton armé, fournis sous forme d'éléments préfabriqués.
- Après l'achèvement, Implenia se charge de l'entretien et de la maintenance du tunnel anti-bruit pendant une durée de dix ans.

DIFFICULTÉS

- Fabrication de tous les ouvrages sans interrompre la circulation sur l'autoroute

PLUS D'INFORMATION

- JV LEH A1 Lövenich
- Implenia Construction GmbH (80 %)
- Bilfinger Infrastructure GmbH (20 %)

FACTS

Site	Cologne-Lövenich , Allemagne
Statut	Terminé
Volume de construction (valeur de nos services)	140 Mio EUR
Début de la construction	Décembre 2006
Réalisation finale	Décembre 2012
Donneur d'ordre	Landesbetrieb Straßenbau Nordrhein-Westfalen
Direction de projet	Implenia Construction GmbH, Niederlassung West
ARGE	✓
Volume de béton	32000 m ³
Renforcement	4300 to
Longeur totale	1552 m
Longeur du tunnel	1552 m

PRESTATIONS

Construction en béton

Infrastructures de transport routier

Protection acoustique



<https://implenia.com/fr/references/apercu/ref/enceinte-insonorisante-a1-cologne-loevenich/>

Creation: 19.04.2026 11:38