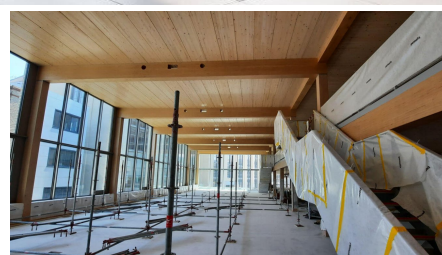
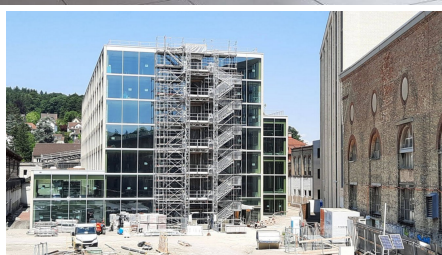
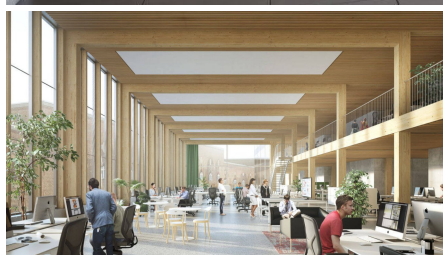
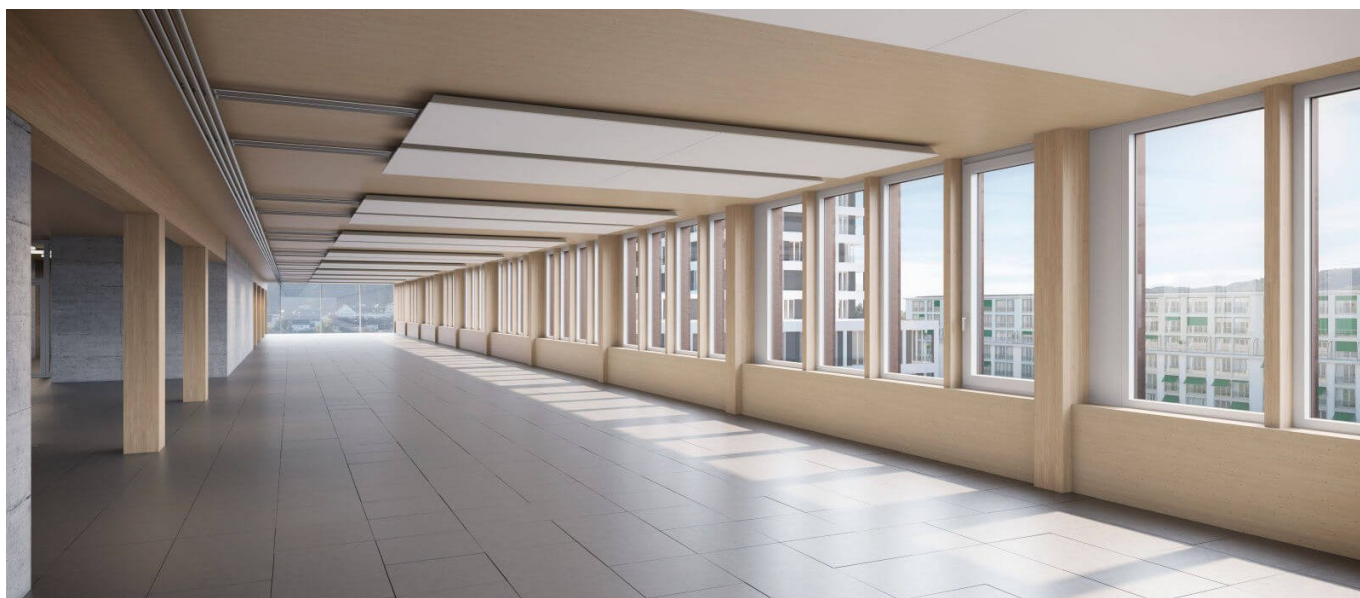


Lokstadt Elefant



BRÈVE DESCRIPTION

L'"Elefant" est un immeuble de bureaux moderne, composé d'une partie de bâtiment historique ainsi que d'un nouveau bâtiment de 7 étages en bois. Il s'agit ainsi de l'un des plus grands immeubles de bureaux en bois qu'Implenia a développé et réalisé pour le propriétaire Ina Invest.

LE PROJET

Dans une symbiose parfaite entre la substance historique et la construction moderne en bois, l'éléphant est un immeuble de bureaux attrayant, inondé de lumière, avec des espaces extérieurs privés et une terrasse généreuse, qui permet une répartition flexible des surfaces et donc une location durable. Grâce à la conservation d'éléments industriels tels que les poutres en acier et les chemins de roulement des grues, prescrite par la protection des monuments, le bâtiment conserve son charme unique. La planification a été réalisée selon les directives de la société à 2000 watts ainsi que selon la norme Minergie.

Avant même son achèvement, le bâtiment a été entièrement loué à SWICA, l'une des principales compagnies d'assurance maladie et accidents de Suisse, qui a installé son nouveau siège régional dans l'Elefant.

Détails sur la construction en bois

La structure porteuse se compose de poteaux en hêtre de construction et de poutres en hêtre de construction reliées à un plancher composite en béton BSH. Pour protéger le hêtre de construction, un toit de secours permanent a été tendu au-dessus du bâtiment pendant la phase de construction et ouvert partiellement à chaque fois afin de pouvoir soulever des matériaux avec la grue de chantier. Le montage a duré environ cinq mois. La partie historique avant du bâtiment donnant sur la Zürcherstrasse, le "Portikus", a été entièrement rénovée et renforcée à l'intérieur.

LES SERVICES EN DÉTAIL

- Organisation d'un concours d'études numériques
- Planification, permis de construire, traitement des conditions
- Coordination avec la conservation des monuments historiques
- Développement du projet (Service Development)
- Montage
- Construction
- Plafonds
- Travaux de transformation
- Location

DIFFICULTÉS

- Concertation avec les autorités municipales (service des monuments historiques) afin d'élaborer un périmètre judicieux pour la mise sous protection.
- Développement d'un concept de domotique adaptable en faveur d'une location flexible à long terme
- Élaboration de solutions pour un apport de lumière du jour le plus élevé possible dans le bâtiment profond
- Processus de planification numérique, si possible sans papier, avec BIM et Lean
- Obtention d'un certificat Minergie pour un bâtiment partiellement classé

DURABILITÉ

- Certifié selon les directives de la société à 2000 watts, spécifiées par les objectifs d'efficacité énergétique de la SIA.
- Certificat Minergie
- Photovoltaïque
- E-mobilité

PLUS D'INFORMATION

[Site web de Cham Swiss Properties](#)

FACTS

Site	Zürcherstrasse 31, Winterthur , Suisse
Statut	Terminé
Volume de construction (valeur de nos services)	43 Mio CHF
Début de la construction	Avril 2021
Réalisation finale	Février 2024

Constructeur-propriétaire Cham Swiss Properties

Nombre d'étages supérieurs 7

DÉVELOPPEMENT DURABLE

MINERGIE® Minergie-Standard

2000 Watt Areal

PRESTATIONS

Construction neuves

Modernisation

Construction en bois

Construction des éléments

Real Estate Development



<https://implenia.com/fr/references/apercu/ref/elefant/>

Creation: 14.04.2026 13:38