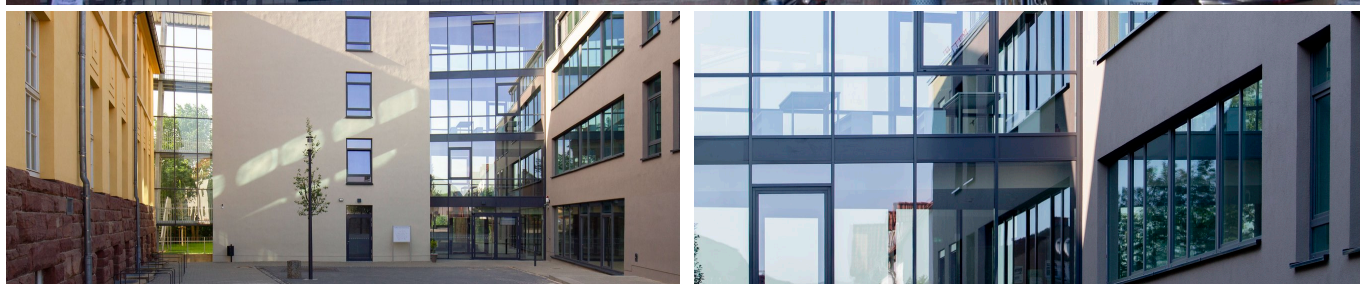


École communautaire de Bürgel



BRÈVE DESCRIPTION

Implenia a réalisé l'agrandissement de l'école de Bürgel dans la circonscription de Saale-Holzland : les deux nouveaux bâtiments sont reliés à l'existant par une construction de jonction.

LE PROJET

En 2018, la construction de l'école était le plus grand projet de la circonscription Saale-Holzland. Ajout de deux bâtiments scolaires à l'école de Bürgel, reliés à l'ancien bâtiment par un couloir. La succursale Bâtiment Léna d'Implenia a remporté l'appel d'offres avec le concours de participation international.

LES SERVICES EN DÉTAIL

- Un ouvrage sur trois étages avec toit à pignon occupe l'angle nord-ouest du terrain et est orienté vers la cour avec son pignon. Respectueusement, il devance le bâtiment historique principal de l'école et l'impose ainsi comme le bâtiment dominant. Un second ouvrage se trouve dans la partie sud du terrain.
- La succursale doit fournir toutes les prestations de planification et de construction, ainsi que le financement

intermédiaire sur la base d'un cahier des charges fonctionnel avec programme-cadre.

- Le nouveau bâtiment d'une superficie utile d'environ 2200 m² a été remis à la circonscription Saale-Holzland à la fin de l'année 2018.

DIFFICULTÉS

La circonscription Saale-Holland a attribué le mandat sous forme de paquet complet (PPP). Implenia a fourni toute la prestation de planification, le financement intermédiaire et le financement final ainsi que la réalisation clés en main.

FACTS

Site	Schulstraße 1, Bürgel , Allemagne
Statut	Terminé
Volume de construction (valeur de nos services)	6,4 Mio EUR
Début de la construction	Septembre 2017
Réalisation finale	Mai 2019
Constructeur-propriétaire	Saale-Holzland-Kreis
Architecte	hks architekten Erfurt
Espace commercial	3900 m ²
Nombre d'étages supérieurs	2

PRESTATIONS

Beraten und Planen

Schlüsselfertiges Bauen

Partenariats publics et privés

Immobilier

Hochbau (Deutschland)



<https://implenia.com/fr/references/apercu/ref/ecole-communautaire-de-buergel/>

Creation: 19.04.2026 11:30