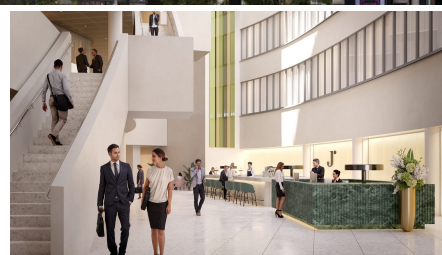


Destination Jelmoli



BRÈVE DESCRIPTION

Ce bâtiment traditionnel du centre-ville de Zurich sera transformé pendant deux ans à partir de début 2025. Les étages inférieurs seront ensuite occupés par des surfaces de vente au détail réaménagées et de grande qualité d'environ 13 000 m², tandis que les étages supérieurs accueilleront des bureaux et des surfaces de services d'environ 20 000 m².

LE PROJET

La maison de tradition Jelmoli, classée monument historique, s'éveille à une nouvelle vie sous le nom de "Destination Jelmoli". La transformation apporte de la diversité sous forme de surfaces de vente, de restaurants, de bureaux et d'installations de loisirs. Cette transformation rend le bâtiment plus vivant pour la ville, préserve son importance historique et mise sur la durabilité.

Implenia se charge de la planification ainsi que de la construction clé en main et prête à l'emploi de l'ouvrage "Destination Jelmoli" à la Seidengasse 1, Sihlstrasse 4 et 6 et Uraniastrasse 25.

LES SERVICES EN DÉTAIL

- Rénovation du noyau en tant qu'entreprise totale

DIFFICULTÉS

- Des contraintes accrues pour la protection des monuments
- Le centre de fitness "Holmes Place" reste actif dans le projet pendant les travaux de rénovation
- Logistique de construction limitée en centre-ville
- Aménagement simultané GAB / MAB
- Construction fragmentée dans l'existant

DURABILITÉ

- Choix des matériaux
- Prescriptions d'exécution
- Documentation & élimination conformément aux exigences du label de durabilité DGNB/SGNI Gold

PLUS D'INFORMATION

[Site web](#)

FACTS

Site	Seidengasse 1, Sihlstrasse 4 & 6, Uraniastrasse 25 , Zürich , Suisse
Statut	En construction
Début de la construction	Septembre 2025
Réalisation finale	Août 2028
Constructeur-propriétaire	Swiss Prime Site Immobilien AG
Donneur d'ordre	Jelmoli AG
Architecte	Ilmer Thies Architekten AG

DÉVELOPPEMENT DURABLE



Deutsche Gesellschaft für Nachhaltiges Bauen DGNB Gold

PRESTATIONS

Modernisation

Logistique de construction



<https://implenia.com/fr/references/apercu/ref/destination-jelmoli/>

Creation: 15.06.2026 00:58