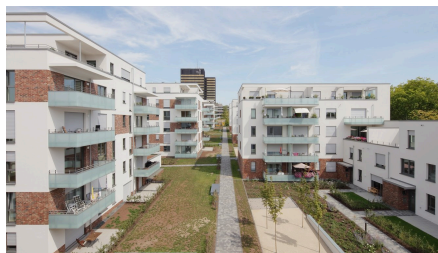


## Dantestrasse



### BRÈVE DESCRIPTION

Réalisation du quartier urbain avec des espaces verts entre la gare principale et la maison des curistes pour Städtische Wohnbaugesellschaft GWW.

### LE PROJET

Un quartier urbain avec des espaces verts : entre la gare principale et la maison des curistes, dans une zone piétonne, la succursale Bâtiment de Francfort a construit 14 bâtiments, trois garages souterrains et les espaces extérieurs pour Städtische Wohnbaugesellschaft GWW. Lors de la planification, une attention toute particulière a été portée à la qualité des espaces libres. Le complexe résidentiel situé à l'entrée de la ville propose des espaces verts et un accès rapide au centre-ville.

Différentes hauteurs et structures de façade apportent du rythme à ce complexe fermé, qui s'étend sur 180 mètres. Semblable à des points, les maisons se trouvent derrière, dans les espaces verts. Une centrale urbaine de biomasse, une énergie écologique, fournit la chaleur distante. Des installations solaires complètent l'alimentation en électricité en produisant leur propre énergie. Les trois garages souterrains comprennent plusieurs bornes de recharge pour véhicules électriques.

## LES SERVICES EN DÉTAIL

Projet en tant qu'entreprise générale – planification de la réalisation et construction clés en main.

## DIFFICULTÉS

Comme un rempart, le complexe fermé en blocs sur plus de 180 mètres se dresse face au Erster Ring, un périphérique à six voies très fréquenté. Fenêtres insonorisées côté route – vue sur les espaces verts à l'arrière : voici le concept des planificateurs. La façade toute en longueur s'articule autour du décalage créé par les maisons intégrées. Des hauteurs et structures de façade différentes apportent également du rythme à la façade.

## DURABILITÉ

Les bâtiments sont construits selon le standard KfW 55.

## FACTS

<b>Site</b>	Dantestraße 1-35, Wiesbaden , Allemagne
<b>Statut</b>	Terminé
<b>Volume de construction (valeur de nos services)</b>	19,29 Mio EUR
<b>Début de la construction</b>	Septembre 2013
<b>Réalisation finale</b>	Avril 2015
<b>Donneur d'ordre</b>	GWW Wiesbadener Wohnungsbaugesellschaft mbH
<b>Architecte</b>	Kramm & Strigl Architekten und Stadtplaner GbR, Darmstadt
<b>Taille de la parcelle</b>	12000 m <sup>2</sup>
<b>Espace de vie</b>	23127 m <sup>2</sup>
<b>Nombre d'étages supérieurs</b>	6
<b>Nombre d'étages du sous-sol</b>	1
<b>Nombre de places de stationnement</b>	142

## PRESTATIONS

---

Schlüsselfertiges Bauen

Immobilier

Hochbau (Deutschland)



---

<https://impenia.com/fr/references/apercu/ref/dantestrasse-2/>

Creation: 20.04.2026 20:19