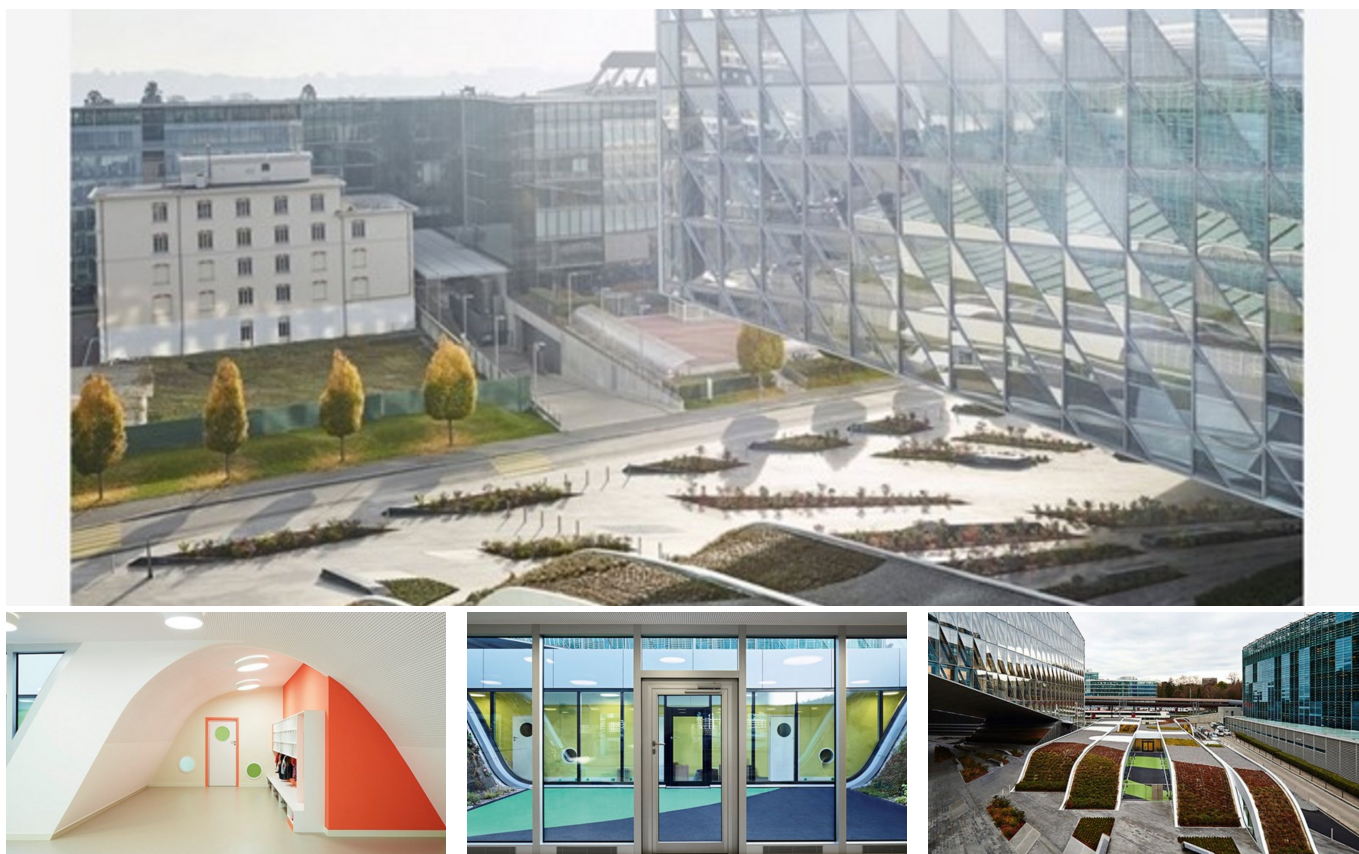


## Crèche Origami



### BRÈVE DESCRIPTION

Genève affiche sa dimension internationale d'abord et avant tout sur sa rive droite. Missions permanentes, sièges d'organisations ou de grandes entreprises, cette partie de la cité n'a eu de cesse de se développer depuis près de cent ans. Au tournant du 21<sup>e</sup> siècle, elle vit un second souffle avec la construction de bâtiments audacieux, en rupture avec le tissu plutôt ordinaire édifié jusque-là.

### LE PROJET

Destinée aux enfants des collaborateurs de JTI et à ceux domiciliés en Ville de Genève, cette crèche est le fruit d'un partenariat public/privé réussi.

L'entrée est un glissement naturel entre les collines. En y pénétrant, on découvre des espaces ludiques en relation avec l'extérieur où les mêmes ondulations sont présentes. Sa capacité de 104 places combine intelligemment des surfaces de jeux, de sommeil et de jardins, mais également une cuisine et des locaux pour le personnel, le tout enveloppé de toiture végétalisée. La crèche préfère tirer sa spécificité de sa façon de faire varier un principe géométrique répétitif.

L'implantation habile et la volumétrie rationalisent la surface disponible sans gaspillage. Tout se concentre sur un seul

niveau, avec une emprise au sol minimale. Sous un système constructif mixte, dont la structure verticale est en métal et les structures horizontales sont composées en bois, les surfaces intérieures se parent de matériaux simples. Les plafonds sont en plâtre perforé, les murs peints et les sols en linoléum.

Le concept propose une matérialité et des tonalités pensées spécifiquement pour les tout petits. À l'extérieur, l'onde des toitures se caractérise par un traitement végétalisé, conçu dans la continuité des aménagements extérieurs du site. Labellisée Minergie®, la crèche voit l'essentiel de sa technique ingénieusement disposée entre sa dalle de rez-de-chaussée et le parking souterrain sur lequel elle se pose. Les questions d'accès, de sortie de secours et de ventilation de cette construction ont été résolues grâce à une coordination maîtrisée entre protagonistes. Volontairement démarqué du contexte bâti "corporate" qui l'enserme, cet espace de vie enfantine crée à lui tout seul un paysage inédit et autonome. Depuis l'ouverture de la crèche en août 2015, ses usagers ont pu s'approprier pleinement les espaces intimistes nés de ces courbes délicates et de ces décalages savants.

## FACTS

---

<b>Site</b>	Geneva , Suisse
<b>Statut</b>	Terminé
<b>Début de la construction</b>	Février 2014
<b>Réalisation finale</b>	Août 2015
<b>Constructeur-propriétaire</b>	JT International SA

## DÉVELOPPEMENT DURABLE

---

**MINERGIE®** Minergie-Standard

## PRESTATIONS

---

Construction neuves



<https://impenia.com/fr/references/apercu/ref/creche-origami/>

Creation: 19.04.2026 18:29