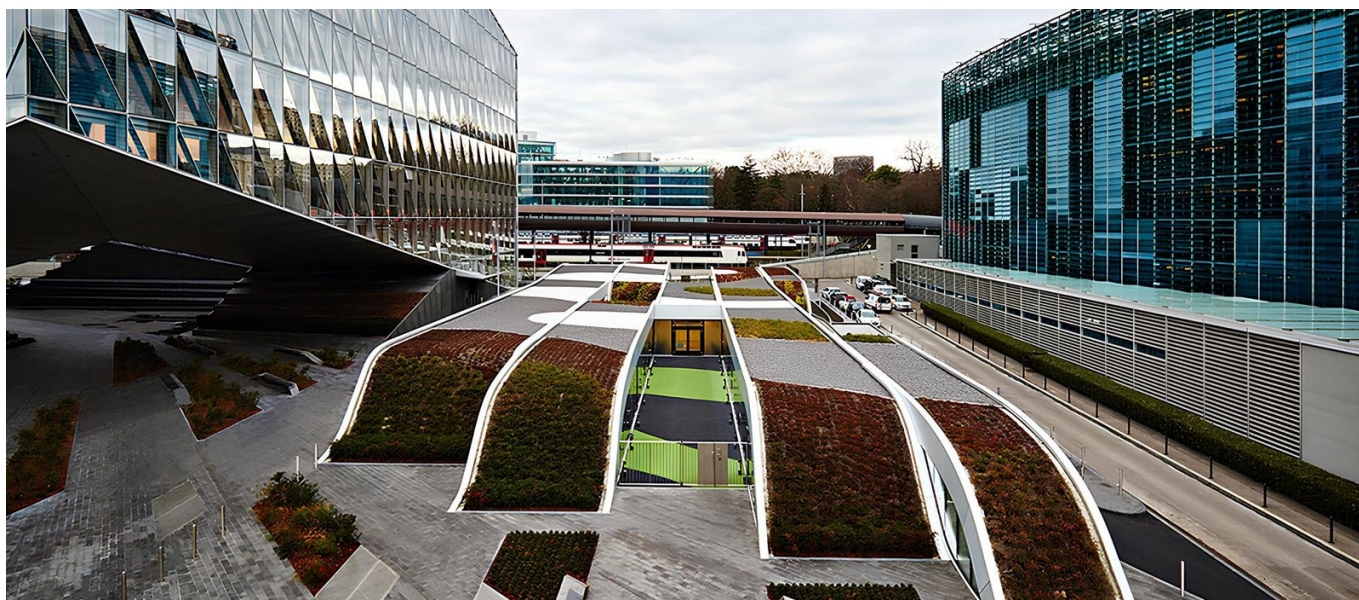


Crèche Origami, Genève



BRÈVE DESCRIPTION

Genève affiche sa dimension internationale, notamment sur la rive droite du lac, où se trouvent depuis près d'un siècle des missions permanentes, des sièges d'organisations et de grandes entreprises ; au 21^e siècle, ce secteur a connu un nouvel essor avec la construction de bâtiments innovants.

LE PROJET

Missions permanentes, siège d'organisations ou de grandes entreprises, cette partie de la ville n'a cessé d'évoluer au cours des cent dernières années. Au tournant du XXI^e siècle, elle a connu un second printemps avec la construction d'immeubles audacieux qui tranchaient avec la structure plus ordinaire qui prévalait jusqu'alors. La zone située entre les voies CFF, l'avenue de la Paix et la rue Kazem-Radjavi accueille depuis peu le siège mondial de JTI (Japan Tobacco International). C'est dans cet environnement dense et urbain que sera construite la crèche, dont l'architecture a été conçue comme un paysage habité. Entre les façades prestigieuses et les voies de circulation très fréquentées, la crèche, financée par l'entreprise et inaugurée en août 2015, affirme sa propre identité. Cinq bandes ondulées et décalées dessinent et façonnent le corps du bâtiment.

LES SERVICES EN DÉTAIL

Destinée aux enfants des collaborateurs de JTI et aux enfants résidant en ville de Genève, cette crèche est le fruit d'un partenariat public-privé réussi. L'entrée est une glissade naturelle entre les collines. En y pénétrant, on découvre des espaces de jeux qui communiquent avec l'extérieur, où les mêmes ondes sont présentes. Sa capacité de 104 places combine intelligemment des espaces de jeu, de sommeil et de jardin, mais aussi une cuisine et des locaux pour le personnel, le tout enveloppé d'un toit végétal. La crèche préfère tirer sa spécificité de la manière dont elle varie un principe géométrique répétitif.

Volume de la construction : 5'620 m³

FACTS

Site	Rue du Cendrier 8 Grottes Saint-Gervais - 1201 , Genève , Suisse
Statut	Terminé
Début de la construction	Juin 2013
Réalisation finale	Juin 2015
Architecte	Group8 Sàrl – Carouge.

DÉVELOPPEMENT DURABLE

MINERGIE[®] Minergie-Standard

PRESTATIONS

Construction neuves



<https://implenia.com/fr/references/apercu/ref/creche-origami-entreprise-generale/>

Creation: 21.04.2026 01:38