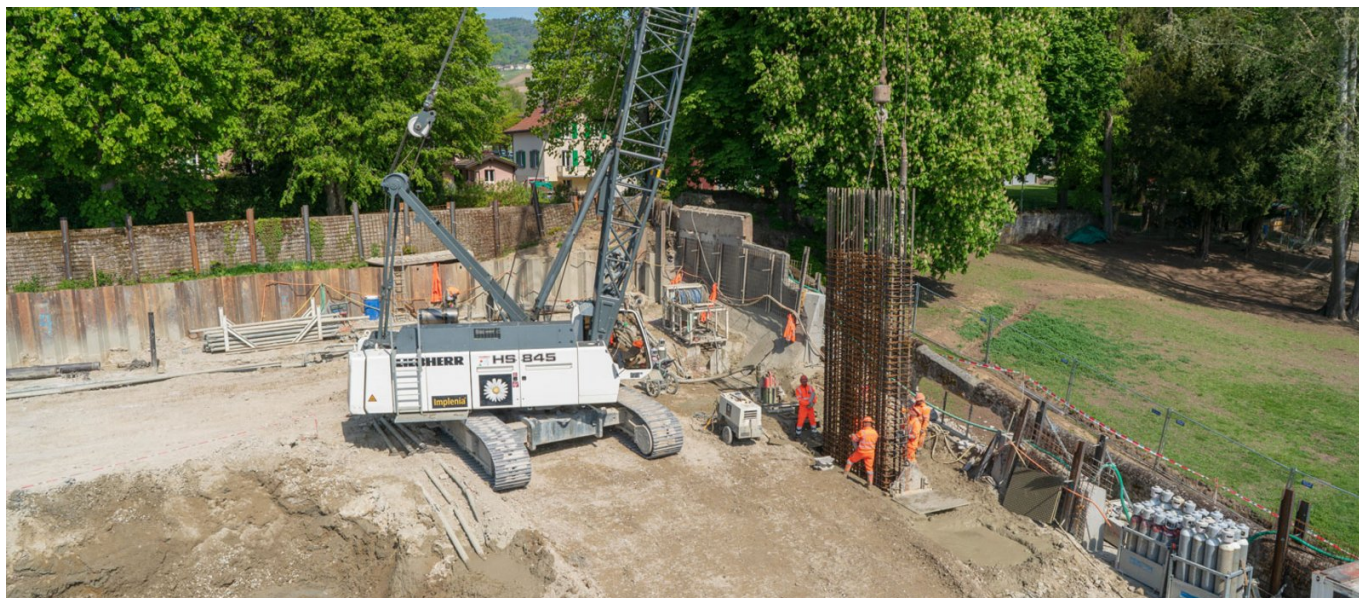


COOP Rolle



BRÈVE DESCRIPTION

Construction d'immeubles multifonctionnels dans le centre de Rolle (Vaud).

LE PROJET

Pour la construction des 3 niveaux de sous-sols Implenia Fondations Spéciales a réalisé une enceinte de fouille en paroi moulée étayée dans des terrains très complexes (limons très fluents) qui abrite une nappe phréatique très active. La situation du chantier en plein centre de Rolle avec des bâtiments existants à proximité on également été un des grands défis de ce projet.

- 59 logements locatifs
- des grandes surfaces administratives et commerciales (COOP)
- un centre médico-social (CMS)
- des parkings souterrains privé/public sur 3 niveaux de sous-sol (288 places)

LES SERVICES EN DÉTAIL

- Enceinte de fouille : 6000 m² de paroi moulée en 800mm / 600 mm profondeur de 18 à 30 m, 400 m² de pieux sécants diamètre 1200 mm de profondeur 30 m
- Fondations : 112 pieux de fondations forés/tubés diamètre 800mm / 1000 mm / 1200 mm de 40 m de profondeur
- Etayage de fouille en tube ROR, différents diamètres, pour un total de 650 tonnes

DIFFICULTÉS

Nature des terrains très complexes, présence d'une nappe phréatique très active à 50 cm du terrain naturel, localisation du chantier en centre-ville, limitation des tassements sur le bâti existant à proximité

FACTS

Site	Rue du Temple 8, Rolle , Suisse
Statut	Terminé
Volume de construction (valeur de nos services)	7 Mio CHF
Début de la construction	Novembre 2018
Réalisation finale	Novembre 2020
Constructeur-propriétaire	Swisscanto
Donneur d'ordre	Implenia Suisse SA
Architecte	Epure architecture
Auteur du projet	Implenia Suisse SA
Gestion de construction	Implenia Suisse SA
Gestion de construction	Implenia Suisse SA



<https://implenia.com/fr/references/aperçu/ref/coop-rolle-2/>

Creation: 12.04.2026 14:22