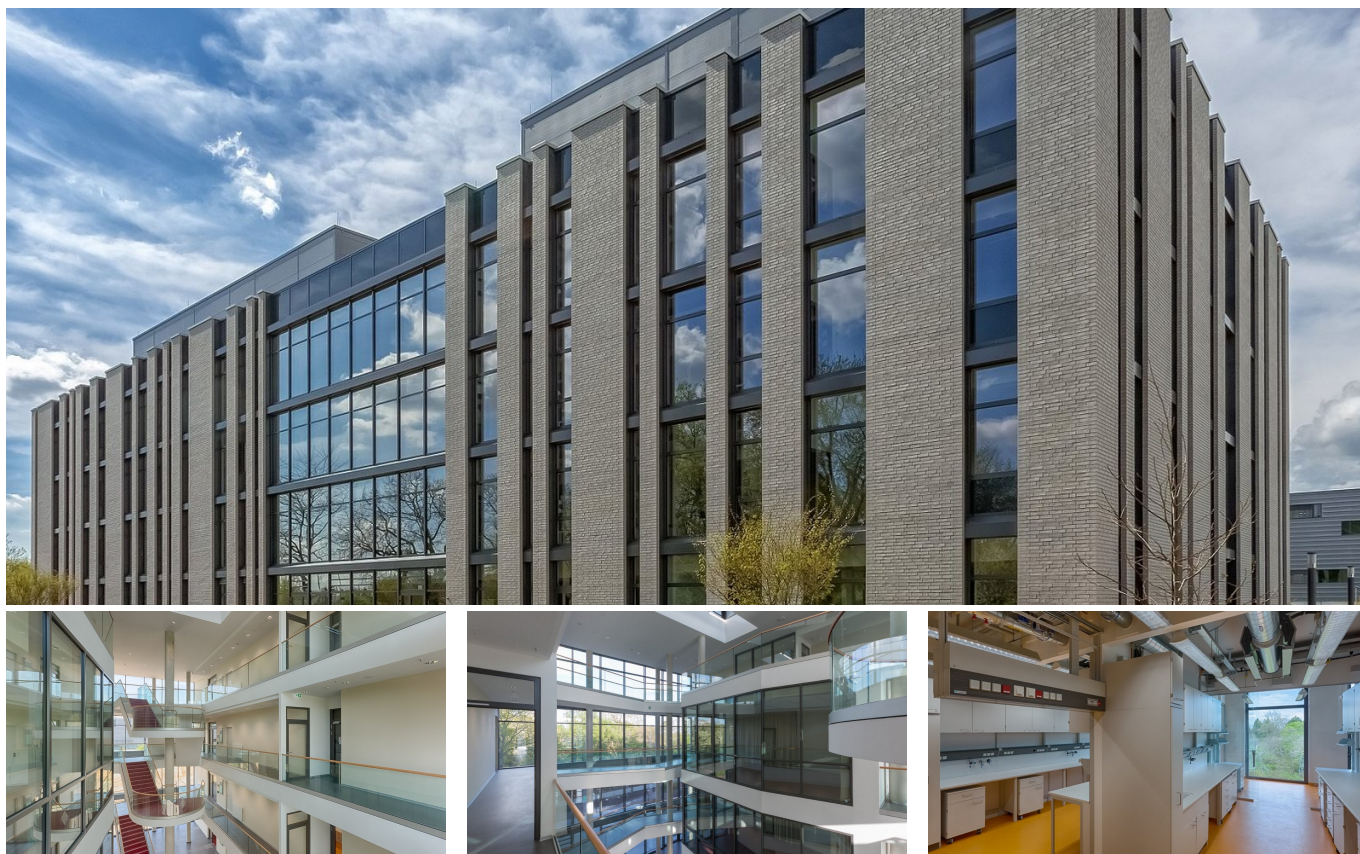


Construction d'un centre de recherche en biologie pour l'Université de Mayence



BRÈVE DESCRIPTION

Implenia a réalisé la première phase clés en main du nouveau centre de recherche en biologie sur le campus de l'Université Johannes Gutenberg, JGU, à Mayence et débuté les travaux de la 2e phase.

LE PROJET

La succursale Bâtiment de Francfort s'est vu confier le mandat de réaliser la première phase du nouveau centre de recherche en biologie sur le campus de l'université Johannes Gutenberg, JGU, à Mayence, dans le cadre d'une association de travail avec Wolfferts Gebäudetechnik. Planification et entretien compris, le projet représente un volume d'environ 29 millions d'euros.

LES SERVICES EN DÉTAIL

L'université de Mayence a attribué le contrat directement sur la base d'un cahier de charges fonctionnel. Implenia s'est chargé de toutes les prestations de planification requises, y compris la planification des approbations, toutes les

planifications techniques complémentaires, les calculs et expertises jusqu'à la réalisabilité, la planification des corps de métier et du montage et celle de la révision pour toutes les spécialités.

Le bâtiment est avant tout un centre de recherche, sans vocation d'enseignement. En plus des laboratoires, il est donc doté d'un espace élevage, de bureaux, d'un petit auditoire et de postes de travail pour les étudiant-e-s. Il accueille onze chaires de cette spécialité, soit un total de 195 collaborateurs.

Les recherches portent sur la chimie protéinique, moléculaire et cellulaire, ainsi que sur des expériences sur les animaux. Le bâtiment se compose d'un rez-de-chaussée, de trois étages et d'un sous-sol. Les étages et le rez-de-chaussée abritent le laboratoire, les bureaux et l'auditoire. Le sous-sol sert principalement aux animaux tels qu'insectes, poissons, grenouilles et reptiles. Le sous-sol comprend aussi une centrale technique et deux autres centrales sont installées sur le toit.

FACTS

Site	Dalheimer Weg , Mayence , Allemagne
Statut	Terminé
Volume de construction (valeur de nos services)	29 Mio EUR
Début de la construction	Mai 2016
Réalisation finale	Mars 2018
Architecte	Hammeskrause Architekten, Stuttgart
Planification	pbr Architekten Ingenieure, Frankfurt
Espace commercial	20300 m ²
Nombre d'étages supérieurs	3
Nombre d'étages du sous-sol	1

PRESTATIONS

Beraten und Planen

Schlüsselfertiges Bauen

Immobilier

Hochbau (Deutschland)



<https://implenia.com/fr/references/apercu/ref/construction-dun-centre-de-recherche-en-biologie-pour-luniversite-de-mayence/>

Creation: 13.04.2026 22:00