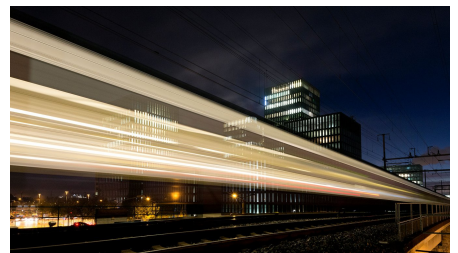
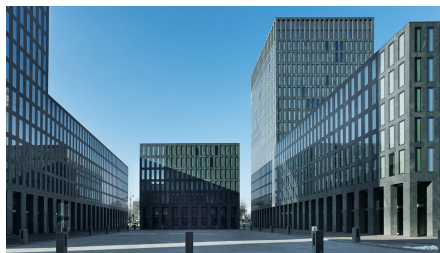
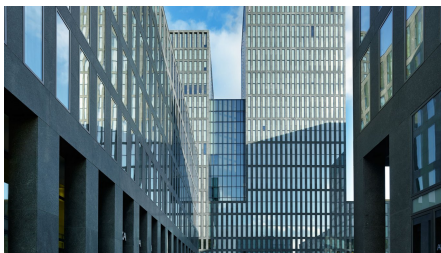


Hochhaus-Ensemble Quadro



BRÈVE DESCRIPTION

À Zurich nord, Implenia a développé et réalisé un complexe constitué de quatre immeubles de différentes tailles.

LE PROJET

L'ensemble du complexe a été développé en collaboration avec l'association de travail Atelier WW/Max Dudler Architekten. L'ensemble de tours développé sur une trame carrée se distingue par une architecture et des matériaux homogènes.

Efficacité énergétique, flexibilité élevée et matériaux de qualité permettent d'obtenir une véritable valeur ajoutée pour le client. La situation centralisée à Zurich nord et la présence des transports publics et de routes pour véhicules particuliers soulignent la nouvelle fonction centrale dans le quartier de Leutschenpark.

LES SERVICES EN DÉTAIL

- Développement de projet
- Construction neuve de substitution

- Immeubles de placement
- Développement de terrains à valeur ajoutée
- Solutions clés en main

PLUS D'INFORMATION

Réalisation :

- Étape 2000-2004
- Étape 2009-2012
- Étape 2010-2013

FACTS

| | |
|--|--|
| Site | Hagenholzstrasse , Zürich , Suisse |
| Statut | Terminé |
| Volume de construction (valeur de nos services) | 500 Mio CHF |
| Début de la construction | Janvier 2000 |
| Réalisation finale | Décembre 2013 |
| Donneur d'ordre | BVK Personalvorsorge des Kantons Zürich/Winterthur Leben |
| Architecte | ARGE Atelier WWI/Max Dudler |
| Espace commercial | 75000 m ² |
| Nombre d'étages supérieurs | 28 |
| Nombre d'étages du sous- sol | 4 |
| Nombre de places de stationnement | 522 |

DÉVELOPPEMENT DURABLE



Minergie-Standard

PRESTATIONS

Développement de sites et de projets

Real Estate Development



<https://impenia.com/fr/references/aperçu/ref/complex-dimmeubles-quadro/>

Creation: 19.04.2026 13:34