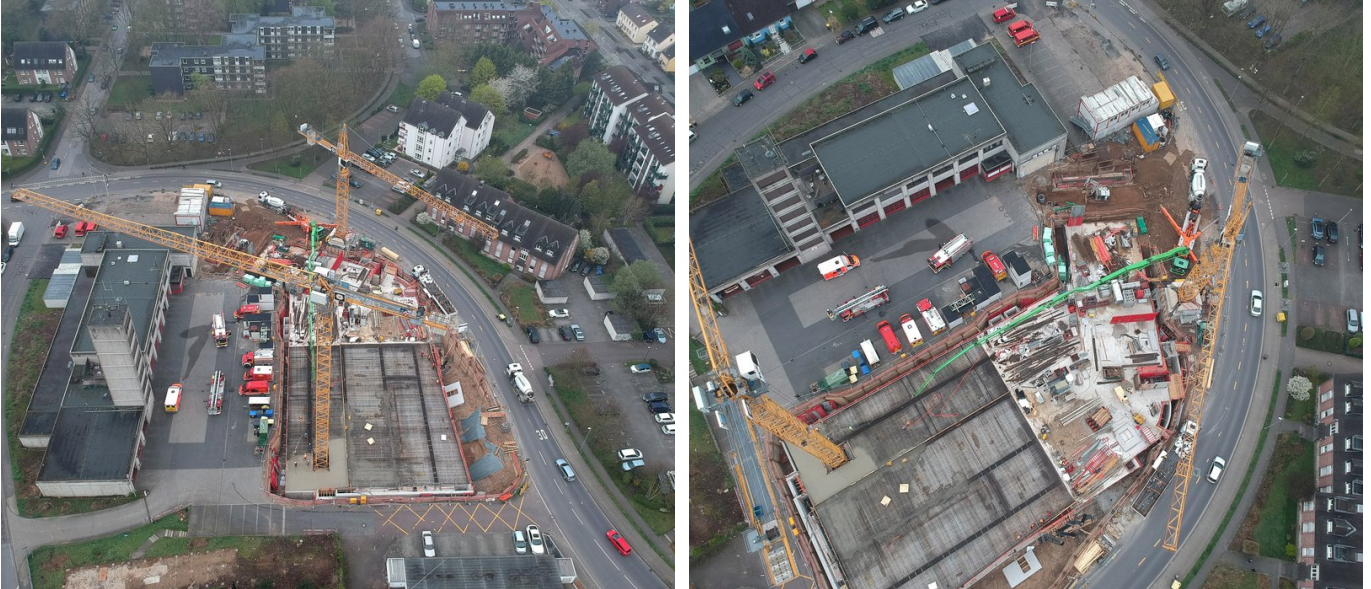


Feuer- und Rettungswache Monheim am Rhein



BRÈVE DESCRIPTION

Démolition et reconstruction d'une caserne de pompiers à Monheim sans interrompre le fonctionnement

LE PROJET

La construction clés en main de la caserne de pompiers est réalisée en deux étapes : lors de la première étape, le but est de construire un bâtiment de remplacement pour la technique des pompiers et des véhicules sur une surface disponible. Après le déménagement des sapeurs pompiers dans le nouveau bâtiment, on démolit le bâtiment existant et on réalise la deuxième étape.

LES SERVICES EN DÉTAIL

Concernant ce projet, il s'agit de la construction d'une nouvelle caserne de pompiers sur le site de l'actuel bâtiment principal à Monheim. La construction est planifiée en deux étapes sur le site indiqué plus haut, en faisant attention à ne pas perturber les opérations des sapeurs pompiers. En plus des pompiers professionnels avec toutes les unités fonctionnelles (direction, administration, séjour, entraînement, stock, hangars pour les véhicules, etc.), le bâtiment devra aussi accueillir les pompiers volontaires et la relève.

Structure du bâtiment et accès :

le plan de base du complexe a la forme d'un losange autour d'une cour intérieure qui doit servir d'espace de travail, d'entraînement et d'organisation aux pompiers. Le bâtiment comporte deux à trois étages et une cave sur certaines parties. Les diagonales du losange font environ 110 mètres par 95 mètres. La cour intérieure quant à elle mesure près de 80 mètres par 60 mètres au-delà des diagonales.

Le sous-sol sert de parking souterrain pour 67 véhicules, ainsi que de surface technique ETB. Il se trouve d'une part sous le nouveau bâtiment et d'autre part sous la cour intérieure. Au rez-de-chaussée, on trouve diverses zones fonctionnelles comme les hangars pour les véhicules, les ateliers, le stock, la désinfection. Les hangars pour les véhicules et les ateliers font deux étages, sur une hauteur d'environ sept mètres. Au 1er étage, divers usages sont prévus : bureaux, salle de formation, jeunes pompiers et stock.

Le 2e étage s'étend sur toute la superficie de base et abrite d'autres locaux administratifs et des salles pour le personnel, des zones de repos et une cuisine. Au niveau de la cour intérieure, on trouve également une tour d'entraînement de près de 18,5 mètres de haut. Les hangars pour les véhicules sont pour certains accessibles des deux côtés, alors que d'autres ne s'ouvrent que sur un côté. La cour intérieure est reliée à l'extérieur par le passage en hauteur dans l'étage.

Le bâtiment est réalisé en béton armé. Les joints des bâtiments sont planifiés de manière à tenir compte du déroulement du chantier, en deux étapes, afin de maintenir le fonctionnement de la caserne pendant les travaux. Par ailleurs, ces joints sont utiles dans le cas de bâtiments avec beaucoup d'angles (limitation des fissures). Des éléments raidisseurs en quantité suffisante garantissent la rigidité horizontale du complexe.

DIFFICULTÉS

En plus de la réalisation clés en main, l'objectif est également de préserver totalement le fonctionnement et les opérations des pompiers de Monheim pendant le chantier.

FACTS

Site	Paul-Lincke-Str. 1, Monheim am Rhein , Allemagne
Statut	Terminé
Volume de construction (valeur de nos services)	16,4 Mio EUR
Début de la construction	Septembre 2017
Réalisation finale	Juin 2020
Donneur d'ordre	Stadt Monheim, Der Bürgermeister
Direction de projet	Implenia Construction GmbH, Niederlassung West

PRESTATIONS

Schlüsselfertiges Bauen

Génie civil

Construction en béton

Construction industrielle

Hochbau (Deutschland)



<https://impenia.com/fr/references/aperçu/ref/caserne-des-pompiers-et-centre-de-secours-de-monheim-am-rhein/>

Creation: 14.04.2026 17:45