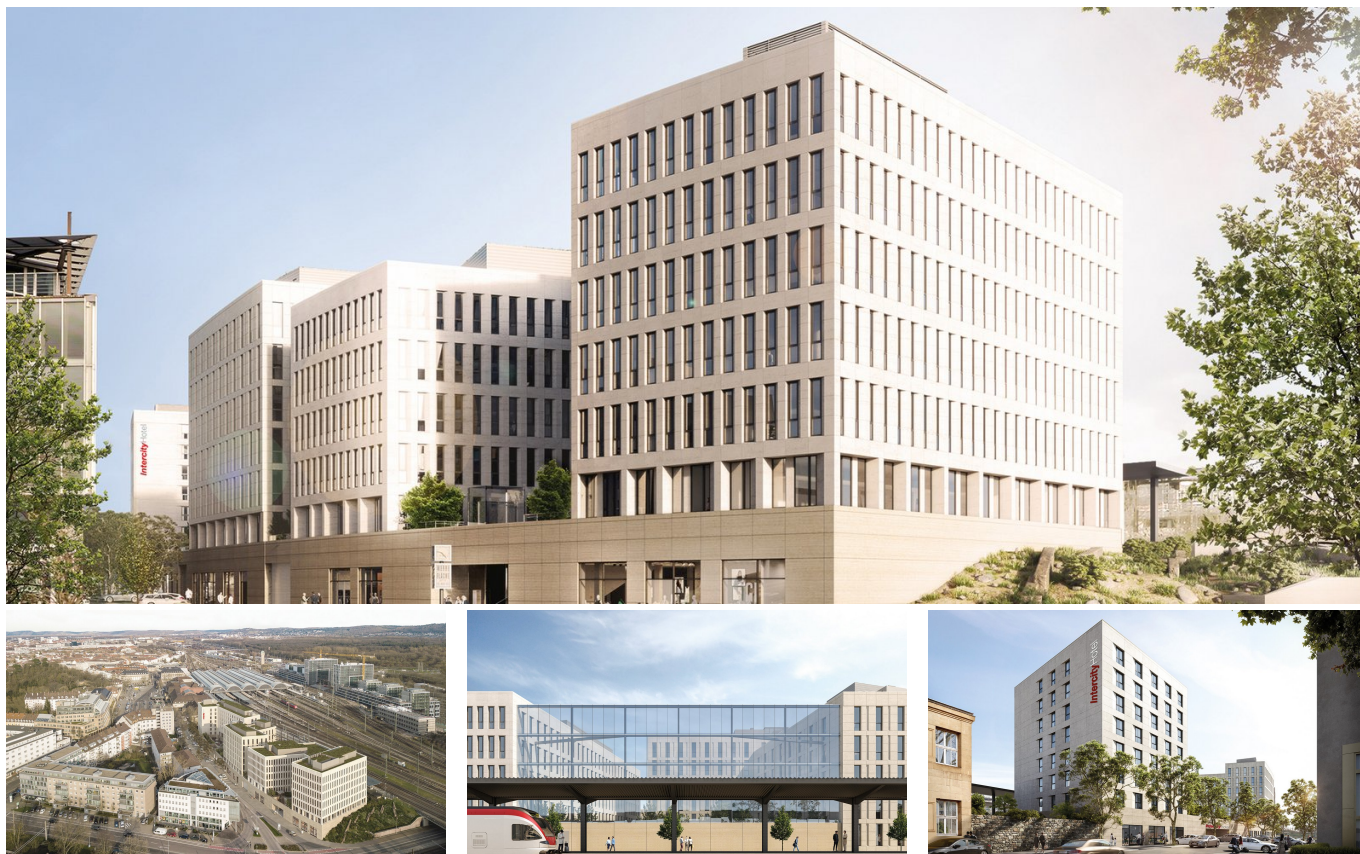


Büro- und Hotelneubau ka3



BRÈVE DESCRIPTION

Implenia construit le nouvel immeuble de bureaux et d'hôtel ka3 à la gare centrale de Karlsruhe, clé en main et avec des processus de planification et de construction optimisés.

LE PROJET

Les branches de construction de Munich et de Karlsruhe se chargent du contrat de construction du nouvel immeuble de bureaux et d'hôtel ka3. Implenia construit deux immeubles de bureaux clés en main, un hôtel, des espaces commerciaux et un hôtel.

des immeubles de bureaux, un hôtel, des espaces commerciaux et un parking souterrain dans une fosse d'excavation existante.

Site web du projet : ka3-karlsruhe.de

LES SERVICES EN DÉTAIL

Les futurs locataires des immeubles de bureaux peuvent concevoir l'aménagement de l'espace de différentes manières,

des bureaux cellulaires aux solutions en espace ouvert. Les unités de bureau de différentes tailles peuvent être réalisées en distribution horizontale et verticale. Toutes les caractéristiques de l'équipement, telles que les sols, les murs ou même l'aménagement final de la pièce, peuvent être conçues selon les souhaits et les exigences de chacun.

L'accès au bureau 1 se fait par un escalier ouvert accueillant, qui donne à l'ensemble du bâtiment son caractère unique. L'entrée avec un hall d'entrée exclusif et spacieux et une imposante terrasse sur le toit soulignent le caractère.

Au rez-de-chaussée des bâtiments de l'hôtel, des bureaux 1 et des bureaux 2, un total de quatre espaces commerciaux complètent l'utilisation. Les bâtiments de l'hôtel et les immeubles de bureaux forment un ensemble, de sorte qu'une L'image architecturale est créée le long de l'arbre de la ville menant à la gare principale. Dans ce cadre urbanistique, chaque bâtiment se voit attribuer un visage individuel en fonction de son utilisation. Toutes les façades seront revêtues d'une pierre naturelle de couleur claire.

Un élément important du concept architectural est l'inclusion de structures vertes dans la conception du bâtiment. Ainsi, il y a en partie une végétalisation intensive du toit avec des terrasses à l'étage inférieur avec une plantation extensive d'arbustes, des plantations d'arbres dans la cour intérieure de l'hôtel et le long de la frontière sud de la zone d'application vers les zones ferroviaires et une végétalisation extensive du toit dans la zone des autres zones de toit.

PLUS D'INFORMATION

Visualisierungen: raumgleiter ag

FACTS

Site	Victor-Gollancz-Straße 3, Karlsruhe , Allemagne
Statut	Terminé
Volume de construction (valeur de nos services)	62,7 Mio EUR
Début de la construction	Mars 2021
Réalisation finale	Septembre 2023
Constructeur-propriétaire	Qcoon Real Estate GmbH; FORTOON Development GmbH
Architecte	Kohlbecker Gesamtplan, Gaggenau; ATP, München
Volume du bâtiment	133935 m ²
Espace commercial	33140 m ²
Nombre d'étages supérieurs	6
Nombre de places de stationnement	121

DÉVELOPPEMENT DURABLE



LEED Gold Certified



<https://implenia.com/fr/references/apercu/ref/buero-und-hotelneubau-ka3/>

Creation: 10.05.2026 12:46