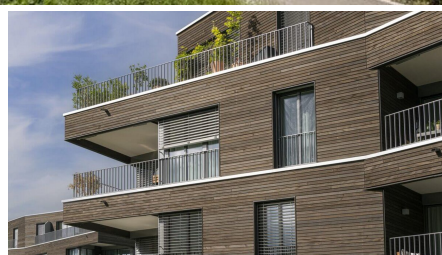


Bremgarten Wohnüberbauung Wydeweg



BRÈVE DESCRIPTION

Sur mandat de l'entrepreneur total grison Mathis Baumanagement, environ 5000 m² de façades en bois sont montés en trois étapes sur un total de 6 immeubles collectifs.

LE PROJET

Les maisons sont construites en dur. La façade en bois isolée se compose d'une sous-construction en bois montée en croix d'une épaisseur totale de 200 mm. Le coffrage est constitué de planches à feuillure imprégnées sous pression et huilées en sapin blanc de l'Emmental. Les planches d'embrasure et de linteau sont également en sapin blanc de qualité supérieure, traitées comme le coffrage de façade.

Il n'y a presque pas d'angles droits sur les bâtiments, ce qui rend les exigences de qualité encore plus élevées.

LES SERVICES EN DÉTAIL

- Construction de montage en bois
- 5000^{m²} de façade en bois

- Grille croisée isolée
- Façade en bois ventilée avec
- coffrage couché en sapin blanc
- Isolation du socle en XPS

DIFFICULTÉS

Un programme de rendez-vous serré. Beaucoup d'interfaces difficiles entre la construction en bois et les autres entrepreneurs impliqués dans la façade. Presque pas de coins à angle droit.

FACTS

Site	Wydeweg , Bremgarten , Suisse
Statut	Terminé
Volume de construction (valeur de nos services)	1,55 Mio CHF
Début de la construction	Janvier 2020
Réalisation finale	Janvier 2022
Constructeur-propriétaire	Luzerner Pensionskasse, 6003 Luzern
Direction générale	Mathis Baumanagement AG, 7000 Chur
Architecte	Ruch Architekten AG, 3860 Meiringen

PRESTATIONS

Construction en bois



<https://impenia.com/fr/references/aperçu/ref/bremgarten-wohneueberbauung-wydeweg/>

Creation: 17.04.2026 16:22