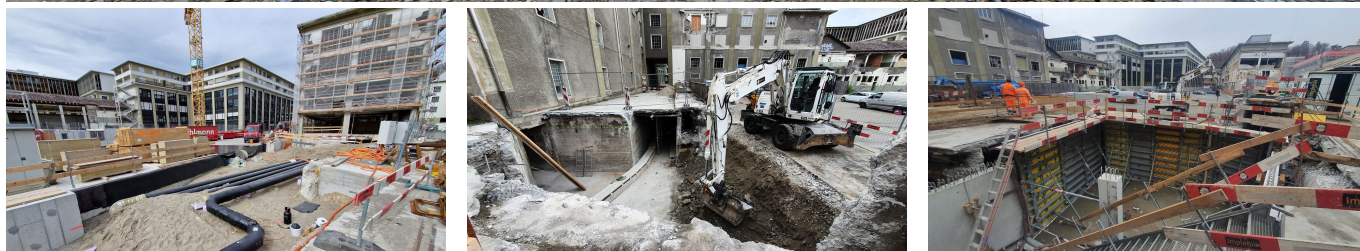


Bernapark, Erschliessung Marktplatz und Speditionsplatz



BRÈVE DESCRIPTION

Avec le "Bernapark", la société Bernapark AG a fait naître un nouveau quartier sur le site d'une ancienne usine, qui réunit en un seul lieu l'habitat, le travail et les loisirs. Nous avons réalisé les travaux de génie civil. Ceux-ci se sont déroulés dans différentes parties du terrain et en plusieurs étapes.

LE PROJET

Tout d'abord, des sondages ont été effectués afin de déterminer si le sol était pollué. Ensuite, les travaux d'excavation ont été effectués pour les conduites de chauffage urbain, d'eaux usées et d'électricité. Pour ce faire, il a parfois fallu démolir au préalable le revêtement ou les dalles en béton ainsi que les murs en béton et les canalisations souterraines. Le cas échéant, des excavations de tranchées ont été réalisées. La construction de divers puits (ES, KS et SS) d'un DN allant jusqu'à 3,0 m, ainsi que le raccordement aux conduites existantes et les introductions dans les bâtiments ont également fait partie de la construction des conduites. Ces dernières ont été réalisées, si nécessaire, par carottage. Enfin, l'enrobage des conduites, le remblayage et le compactage des tranchées ainsi que la remise en état des dalles de sol armées ou la pose d'un revêtement ont été effectués. D'autres travaux d'assainissement, de remblayage et d'aménagement des

environs faisaient partie du projet. Cela comprenait des travaux de nivellement, de revêtement et de béton ainsi que le déplacement des bordures, des caniveaux et des fondations de candélabres. Pour l'eau propre, une sortie a été construite dans la rivière Worble, y compris un puits de contrôle en béton coulé sur place. Nous avons aménagé les alentours de l'aire de jeux. En outre, une caverne praticable en béton coulé sur place a été construite pour le passage des tuyaux de chauffage à distance. Un puits de pompage de 2,5 m de diamètre et de 4,5 m de profondeur a également été déplacé et les conduites correspondantes ont été posées.

LES SERVICES EN DÉTAIL

Tâche

Exécution en tant qu'entrepreneur individuel

Implenia Suisse SA Division Civil Engineering Suisse CH-3000 Berne

Prestations fournies

Terrassement, construction de conduites industrielles, construction de canalisations, construction en béton coulé sur place, construction de revêtements, fermetures de bordures

DIFFICULTÉS

- Exécution par étapes
- coordination avec d'autres entrepreneurs sur le terrain
- conduites industrielles / fondations existantes dans la zone de fouille
- démolition de dalles en béton armé, de murs et de fondations (difficilement dégradables)
- sous-sol pollué (substances étrangères + sites contaminés) ; stockage intermédiaire + échantillonnage

FACTS

| | |
|--|--------------------------------|
| Site | Stettlen , Suisse |
| Statut | Terminé |
| Volume de construction (valeur de nos services) | 2,8 Mio CHF |
| Début de la construction | Mars 2020 |
| Réalisation finale | Décembre 2022 |
| Constructeur-propriétaire | Bernapark AG |
| Entreprise totale | Implenia Schweiz AG, Buildings |
| Ingénieur du bâtiment | Ryser Ingenieure AG |

PRESTATIONS

Génie civil

Infrastructure



<https://implenia.com/fr/references/apercu/ref/bernapark-erschliessung-marktplatz-und-speditionsplatz/>

Creation: 15.04.2026 09:28