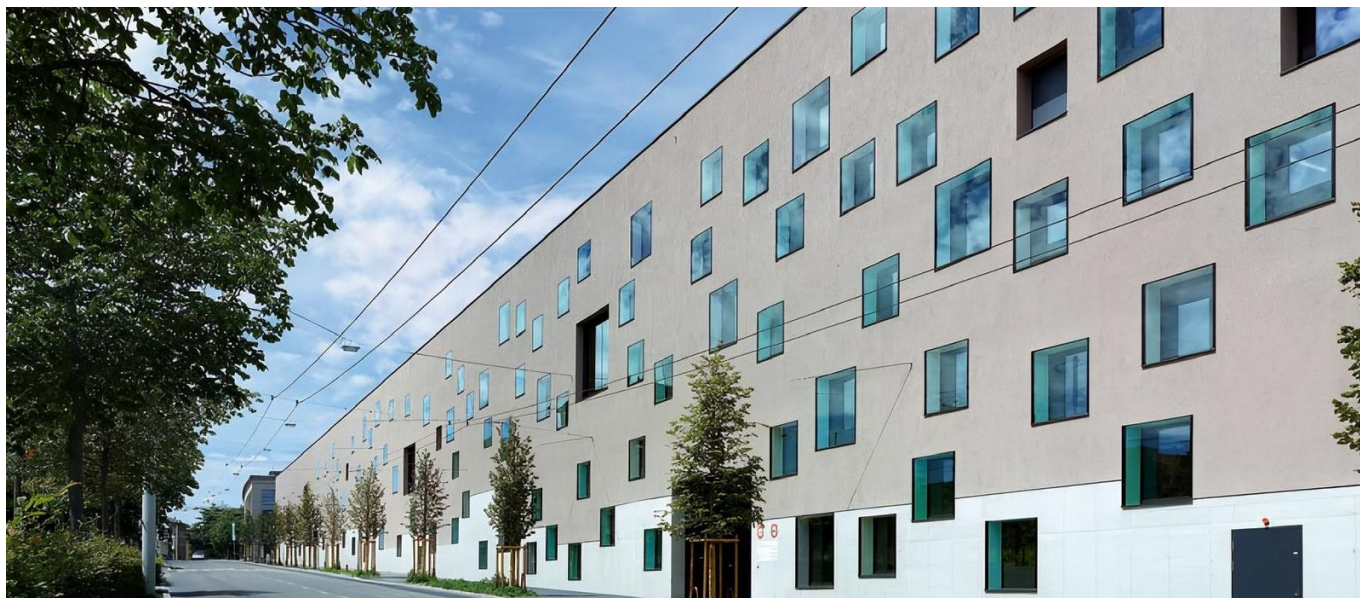


Beaulieu, Halles Sud, Lausanne



BRÈVE DESCRIPTION

La halle d'exposition qui constituait l'aile sud du complexe de Beaulieu, à Lausanne, ne répondait plus, avec ses demi-niveaux, aux exigences d'une installation polyvalente moderne. Dans le cadre d'un grand projet de modernisation de tout le secteur, elle a fait l'objet d'une étude complète, débouchant sur la décision de démolir l'existant et de reconstruire un nouveau bâtiment, en lieu et place de l'ancien.

LE PROJET

Hormis les aspects fonctionnels, évidemment déterminant pour ce type de construction, le contrat d'Entreprise générale fixait aussi des conditions d'exécution très contraignantes, de telle sorte que le programme des manifestations organisées à Beaulieu soit aussi peu perturbé que possible. C'est ainsi que cette construction d'envergure a été érigée en seulement 48 semaines, avec une mise en valeur simple et économique des divers espaces. Le choix du traitement de façade, notamment la nature et la disposition des percements, résulte d'une unité d'expression voulue pour l'ensemble à réaliser, lequel inclut la tour et les halles. La face intérieure est adaptée aux exigences de l'exploitation, tandis que la façade sud présente un aspect urbain, moderne et original, avec un socle traité en béton bouchardé générant un effet visuel qui en modère la monumentalité. A l'intérieur, les couleurs empruntées au monde théâtral mettent en valeur les différents espaces, de manière simple et économique. Les murs et plafonds neutres dans les halles permettent aux exposants de gérer "à la carte" leurs mises en scène et leurs éclairages. Doré à la façon d'un foyer de théâtre, le hall d'entrée s'affirme comme l'élément le plus représentatif de la réalisation, tandis que les cages d'escaliers, identifiées par leurs tons rouges affirmés, servent de repère et facilitent l'orientation des visiteurs.

LES SERVICES EN DÉTAIL

Destinée à l'accueil d'expositions les plus diverses, la halle de 170 m par 40 m et 16 m de hauteur, propose quelque 14'000

m2 de surfaces utiles réparties sur deux niveaux, dont le niveau supérieur est exempt d'éléments porteurs : la conception structurelle permet en effet de dégager entièrement les volumes utiles. Combinée avec les installations techniques qui prennent place dans la hauteur statique des 54 fermes qui supportent la toiture, cette structure est à la base du concept général répondant au programme.

FACTS

Site	Avenue des Bergières 10 1004 , Lausanne , Suisse
Statut	Terminé
Début de la construction	Juin 2010
Réalisation finale	Juin 2011
Architecte	Pont 12 Architectes SA - Lausanne

PRESTATIONS

Construction neuves



<https://impenia.com/fr/references/apercu/ref/beaulieu-halles-sud-lausanne-entreprise-generale/>

Creation: 29.05.2026 02:20