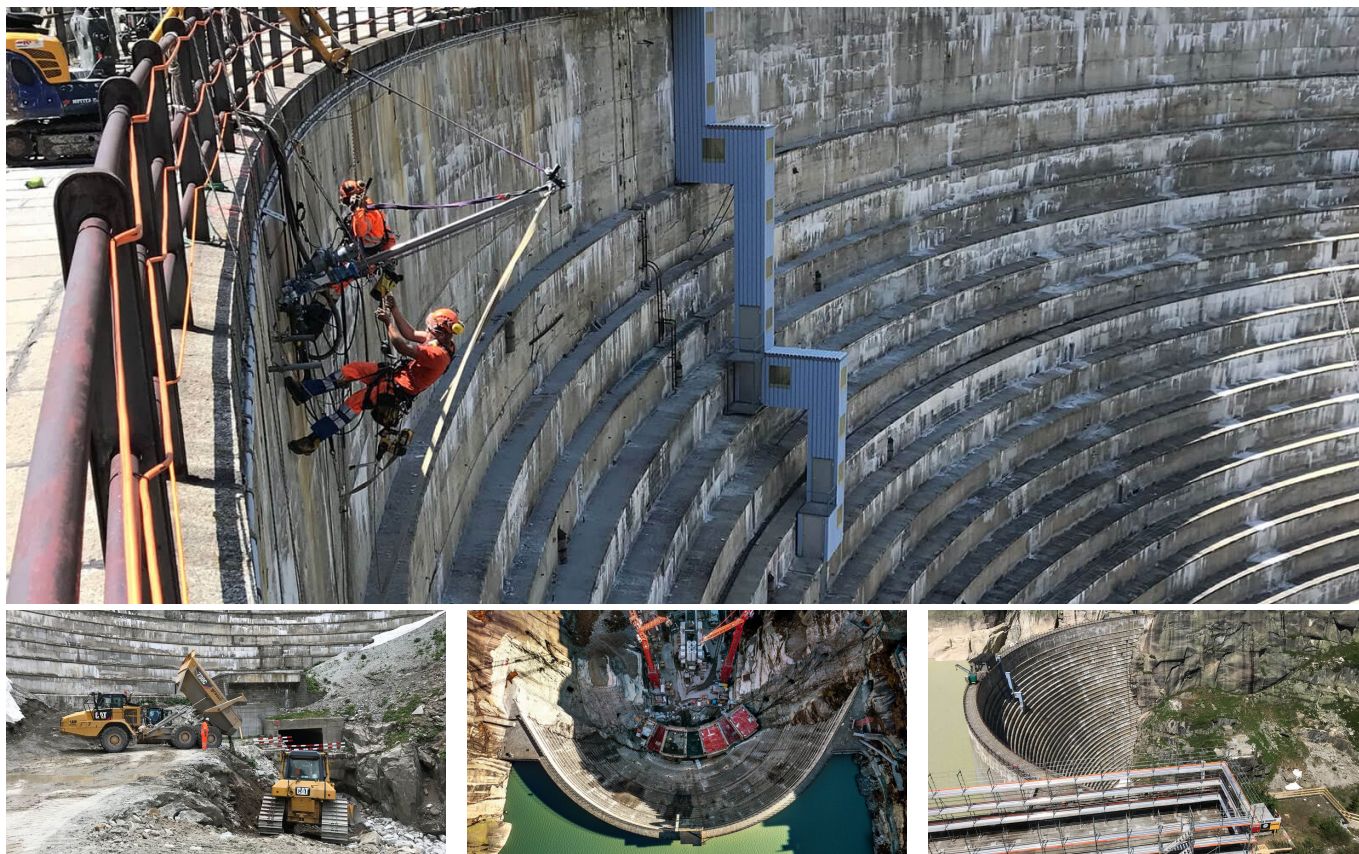


Staumauer Spitallamm – Grimsel



BRÈVE DESCRIPTION

Le nouveau barrage à double voûte est réalisé juste devant la digue existante. L'ancien barrage est conservé et est retenu des deux côtés.

LE PROJET

La centrale Kraftwerke Oberhasli AG (KWO) a chargé une association de travail (ARGE Grimsel), composée de Frutiger AG (responsable principal), Implenia et Ghelma AG Baubetriebe de remplacer le barrage Spitallamm sur le lac de Grimsel. Implenia possède une participation de 42,5 % dans cette association de travail. La commande porte sur un volume de près de CHF 100 millions.

Le barrage Spitallamm existant a été construit en 1932. Cette digue âgée de presque 90 ans va désormais être remplacée. Le nouveau barrage à double voûte est réalisé juste devant la digue existante. Ce nouvel ouvrage a la même hauteur de couronnement que le mur actuel et pourra être surélevé dans une seconde phase afin d'agrandir le lac de Grimsel. Le barrage fait 113 mètres de haut (sans agrandissement du lac). L'ancien barrage est conservé et sera retenu des deux côtés, une galerie veillant à garantir la compensation hydraulique du niveau de l'eau. Outre d'autres ouvrages souterrains, la préparation du matériel pour la fabrication de plus de 223 000 m³ de béton fait également partie de la commande. Les travaux de construction commencent à l'été 2019 et dureront jusqu'en 2026.

Implenia fait profiter l'association de travail de son expérience avérée dans la construction d'infrastructures et de travaux souterrains. Implenla avait déjà mis ses compétences dans ce domaine à l'épreuve au moment de la surélévation du barrage de Vieux Emosson (VS).

LES SERVICES EN DÉTAIL

- Hauteur max. 113 m
- Longueur de couronnement 212 m
- Largeur de couronnement 8 m
- Largeur max. pied de fondation 20 m
- Volume de béton 223 000 m³

DIFFICULTÉS

Le chantier de remplacement du barrage Spitallamm se trouve au bord de la route vers le col de Grimsel, à une altitude comprise entre env. 1650 m. (Gerstenegg) et 1980 m (Grimsel Hospiz).

FACTS

Site	Grimsel , Suisse
Statut	En construction
Volume de construction (valeur de nos services)	98 Mio CHF
Début de la construction	Mai 2019
Réalisation finale	Octobre 2025
Constructeur-propriétaire	Kraftwerke Oberhasli AG (KWO)
Auteur du projet	Kraftwerke Oberhasli AG (KWO)
Gestion de construction	Kraftwerke Oberhasli AG (KWO)
Gestion de construction	Kraftwerke Oberhasli AG (KWO)

PRESTATIONS

Génie civil

Extension de la centrale électrique



<https://implenia.com/fr/references/apercu/ref/barrage-spitallamm-grimsel/>

Creation: 01.04.2026 14:49