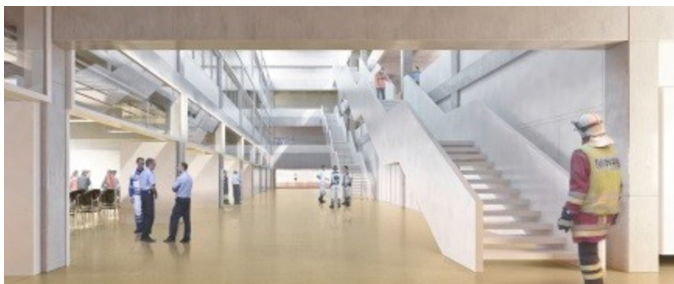


AZ Rohwiesen



BRÈVE DESCRIPTION

Les organisations zurichoises de "blue-light" sont guidées par le credo "connaître les têtes en cas de crise".

LE PROJET

Un paysage de formation sophistiqué pour le personnel médical, la police et les pompiers est donc créé sur le site de Rohwiesen à Zurich Nord. D'une part, les installations existantes seront mises aux normes les plus récentes et, d'autre part, une extension du centre existant est prévue.

DIFFICULTÉS

Les réparations et les agrandissements seront effectués en une seule étape, ce qui permettra de réduire le temps de construction en conséquence, ce qui représente une grande valeur ajoutée pour la ville. En plus de beaucoup de béton coulé sur place, de nombreux éléments préfabriqués en béton tels que des colonnes, des poutres et des poutrelles ainsi que des dalles de plancher seront utilisés.

FACTS

Site	Opfikon , Suisse
Statut	Terminé
Volume de construction (valeur de nos services)	16 Mio CHF
Début de la construction	Août 2019
Réalisation finale	Septembre 2020
Constructeur-propriétaire	Stadt Zürich (Immobilien Stadt Zürich)
Architecte	Staufer & Hasler Architekten,Frauenfeld
Gestion de construction	Baupool Baumanagement AG, Zürich
Gestion de construction	Baupool Baumanagement AG, Zürich

PRESTATIONS

Entrepreneur



<https://implenia.com/fr/references/aperçu/ref/az-rohwiesen/>

Creation: 21.04.2026 02:10