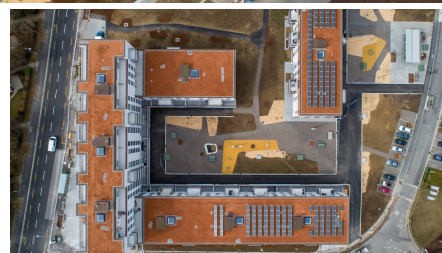


Am Glattbogen



BRÈVE DESCRIPTION

Construction d'un nouveau bâtiment en remplacement d'un bâtiment existant, « Am Glattboden », avec 229 appartements locatifs, des zones commerciales et un jardin d'enfants.

LE PROJET

L'ensemble est composé de 19 immeubles, regroupé en trois complexes. Les bâtiments E et C sont reliés par un garage souterrain commun en sous-sol. Le bâtiment D est isolé de l'autre côté de la route. Il comprend son propre garage souterrain. Les bâtiments D et E s'élèvent sur cinq étages. Le bâtiment C quant à lui comprend neuf étages et une attique.

LES SERVICES EN DÉTAIL

Construction neuve en tant qu'entreprise totale

DIFFICULTÉS

La parcelle est séparée en deux par la route (Am Glattbogen). Les aspects environnementaux jouent un rôle important à cause de la proximité de la Glatt et de la ligne ferroviaire. La démolition des constructions existantes exige une

planification détaillée. Un terrain hétérogène et mauvais, avec un passage d'une hauteur supérieure à la moyenne de canalisations et conduites. Structures de façade complexes avec une architecture haute. Planification minutieuse des ressources et du calendrier.

DURABILITÉ

Ventilation contrôlée des pièces d'habitation. Création d'une installation photovoltaïque sur toutes les toitures, avec une production annuelle d'électricité d'env. 188 800 kWh. Utilisation de la chaleur distante de l'ERZ Zurich pour le chauffage en se raccordant aux conduites.

FACTS

Site	Am Glattbogen , Zürich , Suisse
Statut	Terminé
Volume de construction (valeur de nos services)	82 Mio CHF
Début de la construction	Juillet 2016
Réalisation finale	Janvier 2019
Constructeur-propriétaire	ASIG Wohngenossenschaft
Architecte	pool Architekten

DÉVELOPPEMENT DURABLE

MINERGIE® Minergie-Standard



<https://implenia.com/fr/references/aperçu/ref/am-glattbogen-2/>

Creation: 10.04.2026 10:21