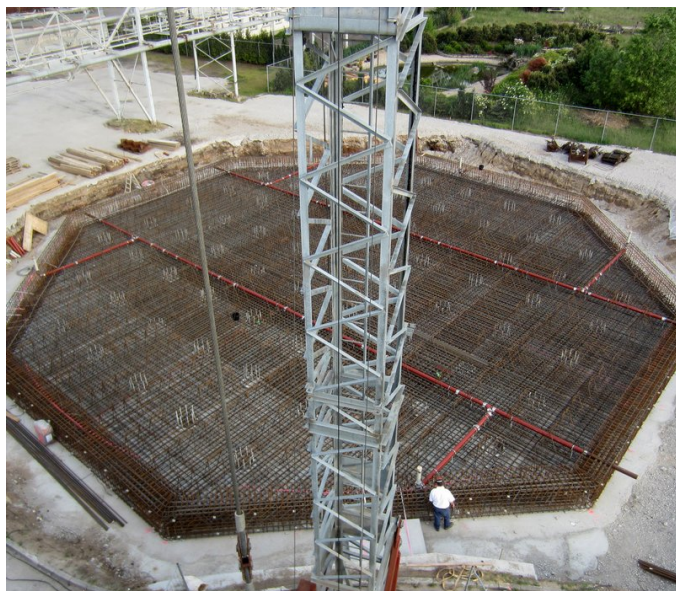


Accumulateur de chaleur Dessau



BRÈVE DESCRIPTION

Construction des fondations d'un accumulateur de chaleur, avec le local machines pour la centrale de chauffage de Dessau

LE PROJET

Les prestations comprenaient la réalisation des fondations de l'accumulateur de chaleur avec une dalle de fondation sur pieux forés, ainsi que la construction du local pour les machines.

DIFFICULTÉS

Au début des travaux, une analyse a montré la forte pollution du sol, de sorte que les travaux ont finalement dû être réalisés selon les mesures de protection fixées et surveillées par l'association professionnelle compétente.

DURABILITÉ

Élimination de la terre polluée

FACTS

Site	Dessau-Rosslau , Allemagne
Statut	Terminé
Volume de construction (valeur de nos services)	1,31 Mio EUR

Début de la construction	Novembre 2014
Réalisation finale	Novembre 2015
Donneur d'ordre	Stadtwerke Dessau
Direction de projet	Zinnenlauf Consult Engineering Mainhausen
Planification	enpros systems GmbH Nürnberg
Volume de béton	3600 m ³
Renforcement	547 to

PRESTATIONS

Construction industrielle

Infrastructure



<https://implenia.com/fr/references/apercu/ref/accumulateur-de-chaleur-dessau/>

Creation: 21.04.2026 01:23