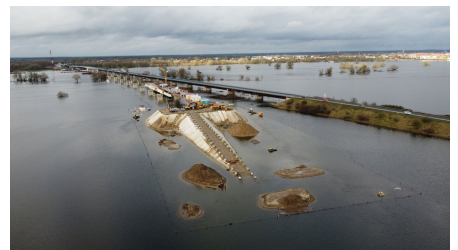


A14 Los 1 Elbebrücke Wittenberge



BRÈVE DESCRIPTION

Construction d'un nouveau pont routier sur l'Elbe dans le cadre de la construction de l'autoroute BAB A14 Magdeburg-Schwerin.

LE PROJET

Le projet de construction comprend la construction d'un nouveau pont routier sur l'Elbe dans le cadre de la construction de l'autoroute BAB A14 Magdeburg-Schwerin, au sud de la ville de Wittenberge. Le nouveau pont sur l'Elbe passe à l'ouest du pont routier déjà existant de la B189. Il se divise en un pont sur le lit majeur avec deux superstructures séparées pour chaque sens de circulation et en un pont fluvial d'un seul tenant au-dessus de l'Elbe.

Avec une longueur totale de 1100 mètres (695 m de pont sur l'avant-pays et 412 m de pont sur le fleuve), le nouveau pont sur l'Elbe de l'A14 près de Wittenberge est le plus long pont de l'ensemble du prolongement de l'A14 vers le nord.

Lors de la construction du pont, BBV Systems est responsable de la fourniture du procédé de précontrainte et de l'exécution des travaux de précontrainte.

LES SERVICES EN DÉTAIL

Pont de l'avant-pays : Béton précontraint avec 2 superstructures parallèles, 14 travées, section de poutres en plaques renforcées, fondation par pieux, construction avec échafaudage d'avancement.

Pont sur le fleuve : Caisson en acier avec ajout d'une dalle ortho-composite, fabrication latérale, insertion par coulissement cadencé et 2 piles de courant.

Des murs multifonctionnels de 4 m de haut sont construits sur chacun des deux côtés extérieurs du tablier.

PLUS D'INFORMATION

[Article et podcast dans Impact – Construction d'un nouveau pont sur l'Elbe près de Wittenberge](#)

FACTS

| | |
|--|--|
| Site | Wittenberge , Allemagne |
| Statut | En construction |
| Volume de construction (valeur de nos services) | 63 Mio EUR |
| Début de la construction | Janvier 2022 |
| Réalisation finale | Octobre 2026 |
| Donneur d'ordre | DEGES Deutsche Einheit Fernstraßenplanungs- und bau GmbH |
| Gestion de construction | Implenia Civil Engineering GmbH, succursale à Berlin |
| ARGE | ✓ |
| Gestion de construction | Implenia Civil Engineering GmbH, succursale à Berlin |

PRESTATIONS

Spannverfahren

Génie civil



<https://implenia.com/fr/references/apercu/ref/a14-los-1-elbebruecke-wittenberge/>

Creation: 19.04.2026 08:18