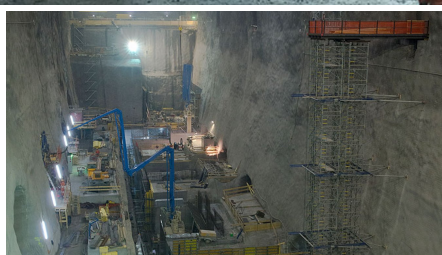


## Pumpspeicherkraftwerk Nant de Drance



### BRÈVE DESCRIPTION

Construction d'une centrale de pompage-turbinage souterraine pour la centrale électrique de la centrale de pompage-turbinage de Nant de Drance.

### LE PROJET

Le projet prévoit de construire une station de pompage-turbinage entre les deux barrages d'Emosson et du Vieux Emosson. La nouvelle station se situe à env. 1700 m d'altitude. L'accès à l'installation souterraine se fait depuis le bas par une galerie de 5 km de longueur et depuis le haut par un système de galeries de 2 km de longueur. Des puits verticaux amènent l'eau aux turbines. Le contrat, en plus des travaux de gros œuvre, englobe également la gestion des déblais et l'augmentation du barrage vieux Emosson

### LES SERVICES EN DÉTAIL

- Galerie principale : avancement avec tunnelier roche dure avec grippers.
- Galeries d'accès et cavernes : excavation à l'explosif.
- Puits : Raise-drill et explosif.

- Galerie blindée : excavation à l'explosif.

## PLUS D'INFORMATION

- Volume excavation Total 1.5 mio m<sup>3</sup>
- Volume béton Total 390'000 m<sup>3</sup>
- Acier Total 20'000 to
- Préparation complexe des matériaux
- Chantier d'altitude
- Attaque montante avec tunnelier : pente 11%

## FACTS

<b>Site</b>	Finhaut VS (Le Châtelard) , Suisse
<b>Statut</b>	Terminé
<b>Volume de construction (valeur de nos services)</b>	742 Mio CHF
<b>Début de la construction</b>	Janvier 2008
<b>Réalisation finale</b>	Janvier 2018
<b>Constructeur-propriétaire</b>	Nant de Drance SA, Finhaut VS
<b>Donneur d'ordre</b>	Nant de Drance SA, Finhaut VS
<b>Auteur du projet</b>	AF-Colenco AG, Baden-Dättwil
<b>Gestion de construction</b>	AF-Colenco AG, Baden-Dättwil
<b>Gestion de construction</b>	AF-Colenco AG, Baden-Dättwil

## PRESTATIONS

Construction de tunnels

Génie civil

Betonbau

Extension de la centrale électrique

Cavernes, puits



<https://implenia.com/fr-fr/references/detail/ref/station-de-pompage-turbinage-nant-de-drance/>

Creation: 07.05.2026 16:34