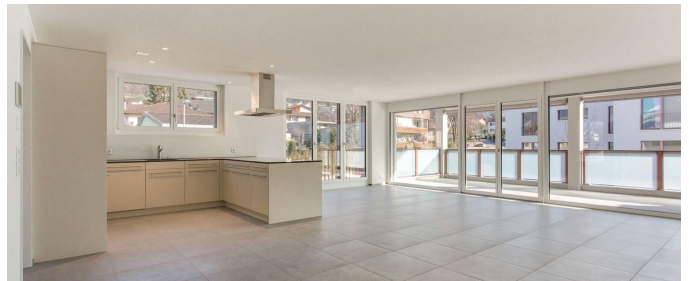
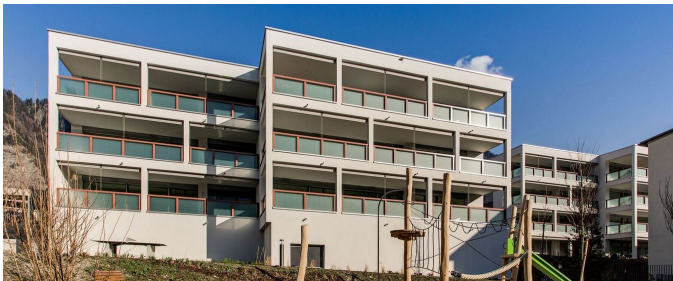


Nouvelle construction d'un ensemble résidentiel et commercial en image



BRÈVE DESCRIPTION

Commerce : Coopérative Coop avec 650 m² de surface de vente 33 appartements à louer entre 2 ½ et 5 ½ pièces

DIFFICULTÉS

Dissociation de la livraison de la surface commerciale du point de vente Coop

Positionnement des places de stationnement des clients dans l'entresol du bâtiment 1

Assainissement des substances nocives / déconstruction / élimination

Calculs de simulation avec la méthode DCF, y compris le monitoring des clients

DURABILITÉ

- Minergie A en référence
- Pas de certification du lotissement Installation de fenêtres avec aérations à feuillure dans les maisons 2 + 3
- Installation d'une technique moderne de domotique (esmart, etc.)
- Création d'une société d'autoconsommation d'énergie

PLUS D'INFORMATION

Développement de services

Implenia Suisse SA, Buildings CH-7000 Coire

Caractéristiques particulières

- Système électronique de boîtes à paquets
- Système E-Smart
- Aérations en feuillure des fenêtres

FACTS

Site	Zizers , Suisse
Statut	Terminé
Volume de construction (valeur de nos services)	19,5 Mio CHF
Début de la construction	Avril 2018
Réalisation finale	Février 2020
Constructeur-propriétaire	Gebäudeversicherung Graubünden (GVG) CH-7000 Chur
Architecte	Sosio + Partner AG CH-7013 Domat Ems
Chauffage-ventilation-climatisation-sanitaire (CVCS) planificateur	Maurer Planung / Gadiant GmbH CH-7000 Chu
Planificateur électrique	R+B engineering ag CH-7000 Chur
Ingénieur du bâtiment	ewp AG CH-7000 Chu
Physicien du bâtiment	Pernette + Wilhelm Ingenieure CH-7304 Maienfeld

PRESTATIONS

Neubau

Modernisierung



<https://implenia.com/fr-fr/references/detail/ref/nouvelle-construction-dun-ensemble-residentiel-et-commercial-en-image/>

Creation: 07.05.2026 14:16