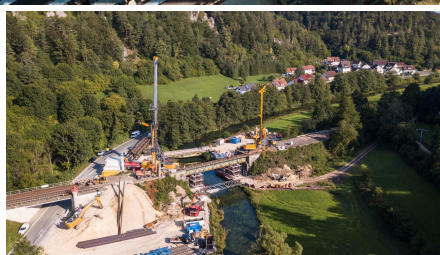
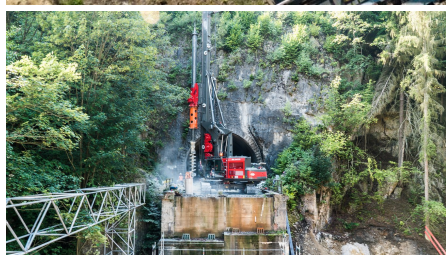
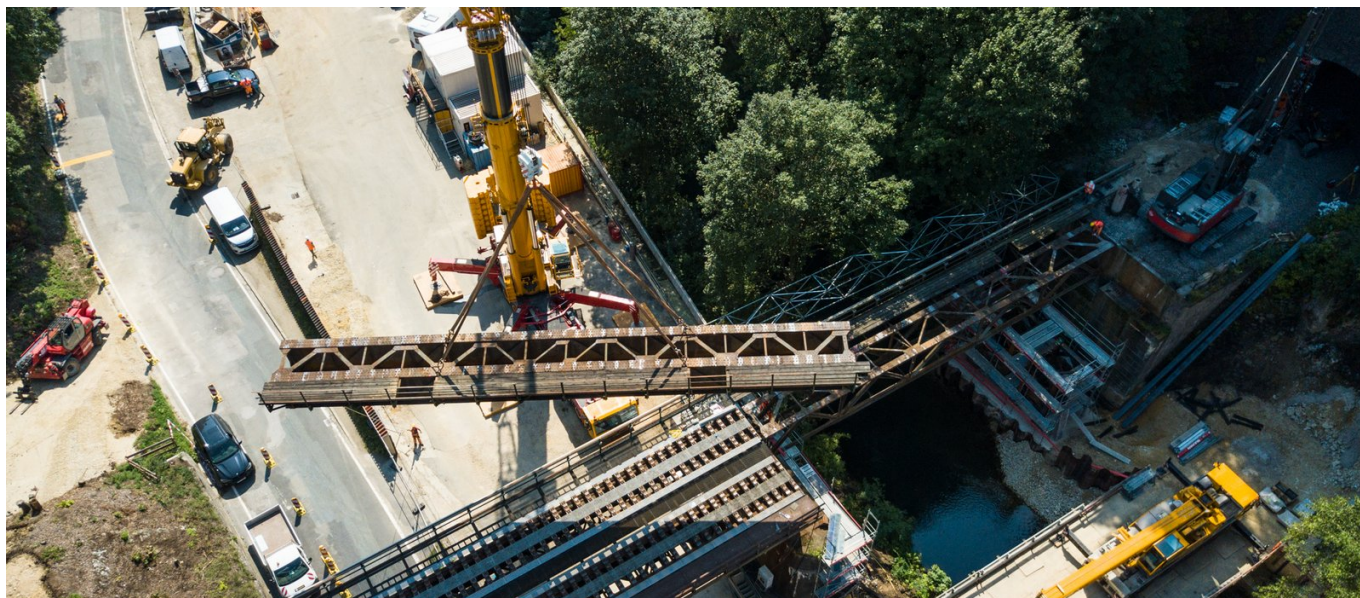


## Erneuerung Eisenbahnbrücken im Pegnitztal



### BRÈVE DESCRIPTION

Ersatzneubau von 3 Bestandsbrücken der DB-Strecke 5903 Nürnberg - Schirnding

### LE PROJET

Die Strecke 5903 der Deutschen Bahn zeigt sich im Pegnitztal zwischen Hersbruck und Neuhaus in einer Abfolge von 23 Pegnitz-Brücken und mehreren Tunneln. Die Strecke stammt aus dem frühen 20. Jahrhundert. Ein großer Teil der alten Stahlbrücken steht unter Denkmalschutz. Da das Ende der Lebensdauer erreicht ist, werden die Brücken nun sukzessive erneuert. Im Auftrag sind die ersten der Brücken: EÜ Artelshofen, EÜ Steinbruch und EÜ Velden-Günterstal.

Die Brücken werden unter laufendem Eisenbahnbetrieb unter Einsatz von Hilfsbrücken-Ketten neu gebaut. Die Überbauten in Sperrpause eingehoben, bzw. eingeschoben.

[Video "Eisenbahnbrücken Pegnitztal"](#)

### LES SERVICES EN DÉTAIL

Einbau von Hilfsbrückenketten in Sperrpausen, Neubau der Gründung und Unterbauten unter den Hilfsbrücken. Herstellung der Überbauten in Stahl bzw. Stahlverbundbauweise. Quer- und Längsvershub der Überbauten. Umfangreiche Gleisbauarbeiten. Naturstein-Mauerwerk.

## DIFFICULTÉS

Herstellung von langen Hilfsbrückenketten mit UIG und ZiE, Bauen unter rollendem Rad, schwierige logistische Verhältnisse, enges Baufeld durch Pegnitz, Steilhang und Randbebauung

## FACTS

<b>Site</b>	Velden , Allemagne
<b>Statut</b>	Terminé
<b>Volume de construction (valeur de nos services)</b>	14,5 Mio EUR
<b>Début de la construction</b>	Novembre 2018
<b>Réalisation finale</b>	Mars 2021
<b>Donneur d'ordre</b>	DB Netz AG
<b>Direction de projet</b>	Sebastian Arbeiter
<b>Planification</b>	HLM Ingenieure, Münster
<b>Volume de béton</b>	1900 m <sup>3</sup>
<b>Renforcement</b>	700 to
<b>Hauteur</b>	15 m
<b>Longeur</b>	150 m

## PRESTATIONS

Betonbau

Infrastructures de transport urbain

Ingénierie structurelle



<https://impenia.com/fr-fr/references/detail/ref/erneuerung-eisenbahnbruecken-im-pegnitztal/>

Creation: 27.05.2026 18:44