

## COMMUNIQUÉ DE PRESSE

**Implenia soutient une chaire de l'EPF dans le domaine de la construction innovante et industrielle** – Partenariat en vue d'accroître l'attractivité des sciences de la construction ainsi que du transfert de connaissances entre la science et l'économie | Pendant l'année de son anniversaire, Implenias continue d'investir dans son avenir à travers les thèmes clés de l'innovation et de l'excellence opérationnelle

**Dietlikon, le 28 avril 2016** – Lors de la «Signing Ceremony» qui a eu lieu aujourd'hui à Zurich, l'EPF de Zurich, à travers l'ETH Zürich Foundation, a conclu avec Implenias, en tant que partenaire industriel, un partenariat stratégique dans le domaine de la construction innovante et industrielle. Celui-ci a pour objectif de développer le savoir-faire au sein des sciences de la construction. Les acquis de la recherche doivent pouvoir être appliqués à l'optimisation concrète des processus tout au long de la chaîne de création de valeur d'un ouvrage. Par ailleurs, le partenariat vise à soutenir l'attractivité de la discipline, la formation de jeunes ingénieur(e)s ainsi que l'échange de connaissances entre la science et l'économie. L'élément essentiel de la convention est le soutien financier d'un poste de professeur assistant dans le domaine de la construction innovante et industrialisée à l'«Institut für Bau- und Infrastrukturmanagement» (IBI) du département Construction, environnement et géomatique de l'EPF de Zurich. Implenias soutiendra ce poste au cours des six prochaines années par une contribution affectée de CHF 2,4 millions versée à l'ETH Zürich Foundation. L'objectif est que cette chaire puisse débiter son travail dans environ 12 à 18 mois. La convention prévoit que la liberté de recherche, d'enseignement et de publication sera garantie à tout moment, pour la chaire comme pour les chercheurs soutenus. Le président de l'EPF, le professeur Dr. Lino Guzzella, identifie un fort potentiel inexploité: «Les technologies numériques ouvrent des possibilités tout à fait nouvelles de réalisation, mais aussi de meilleure coopération entre l'homme et la machine. Il convient de les exploiter au bénéfice du secteur suisse de la construction.» Le CEO d'Implenias Anton Affentranger est, lui aussi, convaincu de l'intérêt de ce partenariat: «Regardons les choses en face: la construction est aujourd'hui l'un des secteurs les plus inefficients qui soient. Nous saisissons l'occasion du dixième anniversaire d'Implenias pour investir dans l'avenir de la construction et pour contribuer activement à l'innovation et à l'industrialisation de notre discipline.» Avec son Technical Center, Implenias a déjà créé un centre de compétences qui travaille de manière intensive sur les thèmes liés à l'excellence opérationnelle ainsi qu'au développement technique constant, par exemple dans le domaine de l'allègement des processus de construction et de l'utilisation du Building Information Modelling (BIM). Plus d'informations relatives au partenariat sur: [www.ethz.ch/en/news-and-events](http://www.ethz.ch/en/news-and-events).

### Contact médias chez Implenia:

Philipp Bircher

Head of Communications Group

Téléphone: +41 58 474 74 77

[communication@implenia.com](mailto:communication@implenia.com)

### Contact médias à l'EPF:

Franziska Schmid

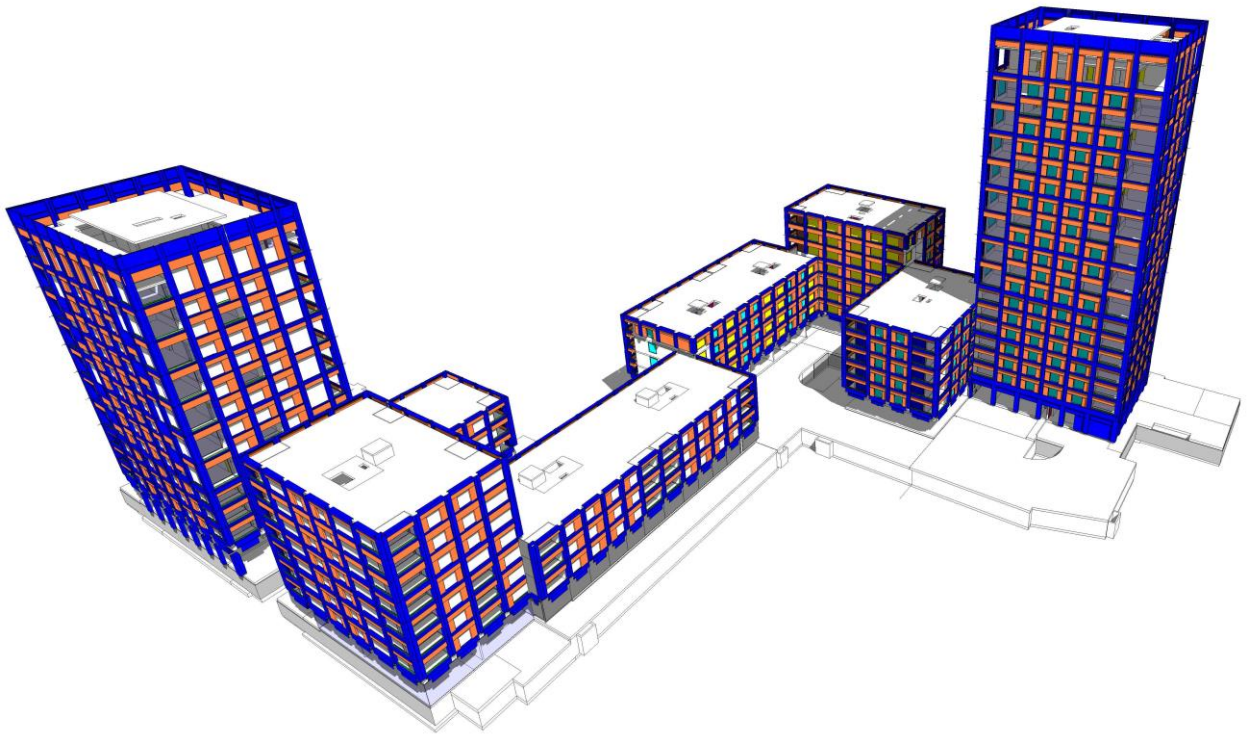
Service médias

Téléphone: +41 44 632 89 41

[franziska.schmid@hk.ethz.ch](mailto:franziska.schmid@hk.ethz.ch)



Vers un partenariat apportant une contribution au développement du savoir-faire dans les sciences de la construction: la «Signing Ceremony» à l'EPF de Zurich (de gauche à droite): Le professeur Ulrich Weidmann, vice-président en charge du personnel et des ressources de l'EPF de Zurich; le professeur Lino Guzzella, président de l'EPF de Zurich; Anton Affentranger, CEO d'Implenia; Jörg Kaiser, responsable de l'Implenia Technical Center. (Photo: EPF/Implenia)



Le partenariat a pour objectif d'encourager l'utilisation accrue des technologies numériques dans le secteur de la construction. Les modèles BIM, comme celui-ci pour le site Labitzke de Zurich, réalisé par Implenla en tant qu'entreprise totale, jouent un rôle important dans l'amélioration de l'efficacité des processus de construction. (Photo: Implenla)

Leader de la construction et des services de construction en Suisse, Implenla occupe également une forte position sur les marchés des infrastructures allemand, autrichien et scandinave. Née en 2006, héritière de près de 150 ans de tradition dans la construction, Implenla rassemble, au sein d'une même entreprise active à l'échelle européenne, le savoir-faire de ses unités sectorielles et régionales hautement spécialisées. Son modèle d'activité intégré et ses spécialistes travaillant dans tous les domaines de construction permettent au Groupe d'accompagner un ouvrage sur l'ensemble de son cycle de vie, au plus près de ses clients et de manière économique et intégrée. Dans ce contexte, elle vise un équilibre durable entre réussite économique, d'une part, et responsabilité sociale et écologique, d'autre part.

Implenla, dont le siège principal se trouve à Dietlikon près de Zurich, emploie plus de 8000 personnes en Europe et a généré en 2015 un chiffre d'affaires d'environ 3,3 milliards de francs. L'entreprise est cotée à la SIX Swiss Exchange (IMPN, CH0023868554). D'autres informations sont disponibles sur [www.implenla.com](http://www.implenla.com).