

NEWS

Implenia in Deutschland für Innovation und Nachhaltigkeit gleich drei Mal ausgezeichnet – Deutscher Nachhaltigkeitspreis sowie Rohstoffeffizienzpreis für neuartigen Verbundwerkstoff Carbon-Beton | STUVA-Preis für innovativen Untertagebau bei Wehrhahn-Linie Düsseldorf

Dietlikon, 14. Dezember 2015 – Implenia wurde in jüngster Zeit in Deutschland gleich mit drei renommierten Preisen ausgezeichnet. Sie stehen für das Engagement des Unternehmens im Bereich Nachhaltigkeit und Innovation. So hat kürzlich das grösste Bauforschungsprojekt Deutschlands „C³ - Carbon Concrete Composite“ den **Deutschen Nachhaltigkeitspreis 2015** in der Kategorie Forschung gewonnen. Die vom Bundesministerium für Bildung und Forschung initiierte Auszeichnung steht für eine ressourcenschonende Bauweise mit dem Ziel, 50% Material einzusparen und in den nächsten zehn Jahren rund 20% des Stahlbetons durch Carbon-Beton zu ersetzen. Das ambitionierte C³-Projekt setzte sich gegen 86 weitere Wettbewerbseingaben durch. Carbon-Beton, ein Verbund von Carbon-Fasern und Hochleistungs-Beton, eröffnet neue Möglichkeiten für eine nachhaltige, flexible und langlebigere Bauweise sowie eine neue Formensprache in Architektur und Städtebau. In das Grossprojekt sind über 130 Partner aus Forschung, Wirtschaft und Verbänden involviert, darunter auch Implenia mit ihren Einheiten Baustofftechnik und Instandsetzung. Der Fokus von Implenia liegt in der Verbesserung des neuen Verbundwerkstoffs, der Entwicklung von Konstruktionsgrundsätzen sowie der Identifikation von Anwendungspotenzialen. Das Projekt C³ wurde darüber hinaus zusätzlich mit dem **Deutschen Rohstoffeffizienzpreis 2015** des Bundesministeriums für Wirtschaft und Energie prämiert. Dieser zeichnet herausragende Beispiele für die intelligente Materialverwendung aus.

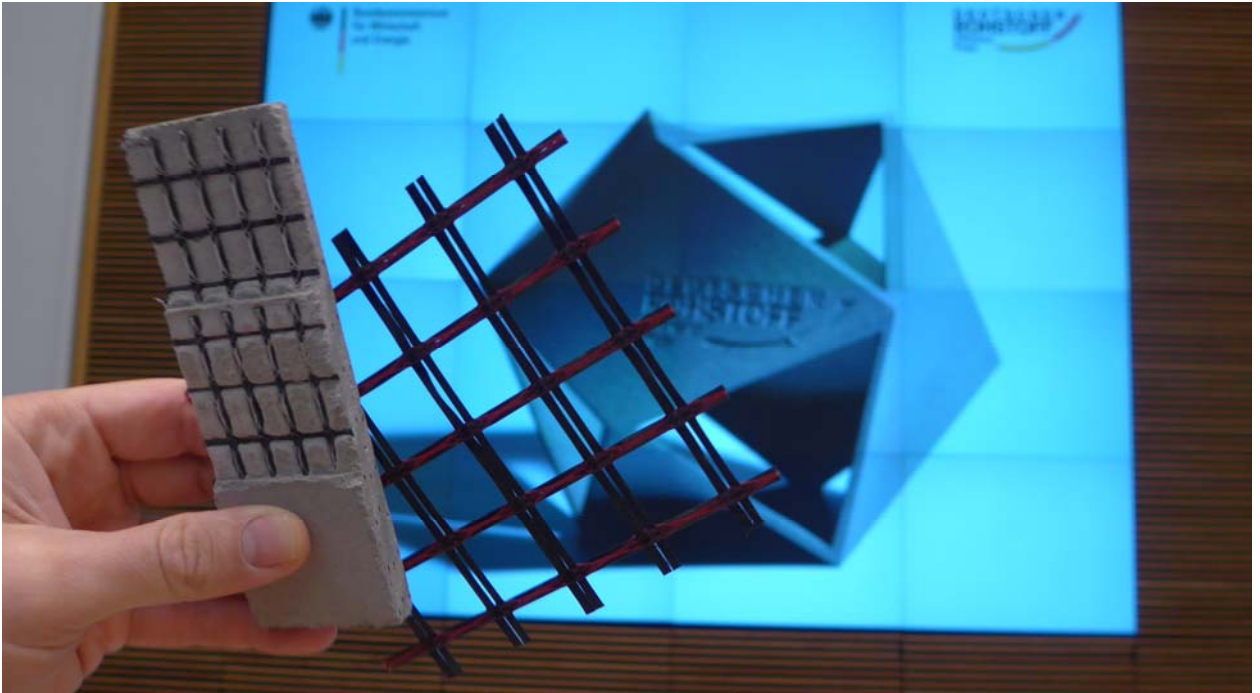
Anlässlich der Tagung der STUVA (Studiengesellschaft für unterirdische Verkehrsanlagen e.V.), dem internationalen Stelldichein der Tunnelbauer, ist das Bauprojekt „Wehrhahn-Linie Düsseldorf“ mit dem **STUVA-Preis 2015** für herausragende Leistungen und Innovationen im Untertagebau geehrt worden. Die neue, 3,4 Kilometer lange U-Bahn-Linie dient dem Ausbau des öffentlichen Nahverkehrs in der Rheinmetropole. Die STUVA begründete die Preisverleihung u.a. wie folgt: „Das herausragende Projekt steht nicht nur für zahlreiche technische Neuerungen – von der Bautechnik bis zur Sicherheits- und Überwachungstechnik –, sondern auch für eine hochkomplexe innerstädtische U-Bahn- bzw. Stadtbahnbaumassnahme, die trotz schwierigster Rahmenbedingungen ohne grössere Unfälle umgesetzt wurde. An der erfolgreichen Realisierung des Projektes war Implenia als Generalunternehmerin für den erweiterten Rohbau des Loses 1 massgeblich beteiligt.“

Medienkontakt Implenla:

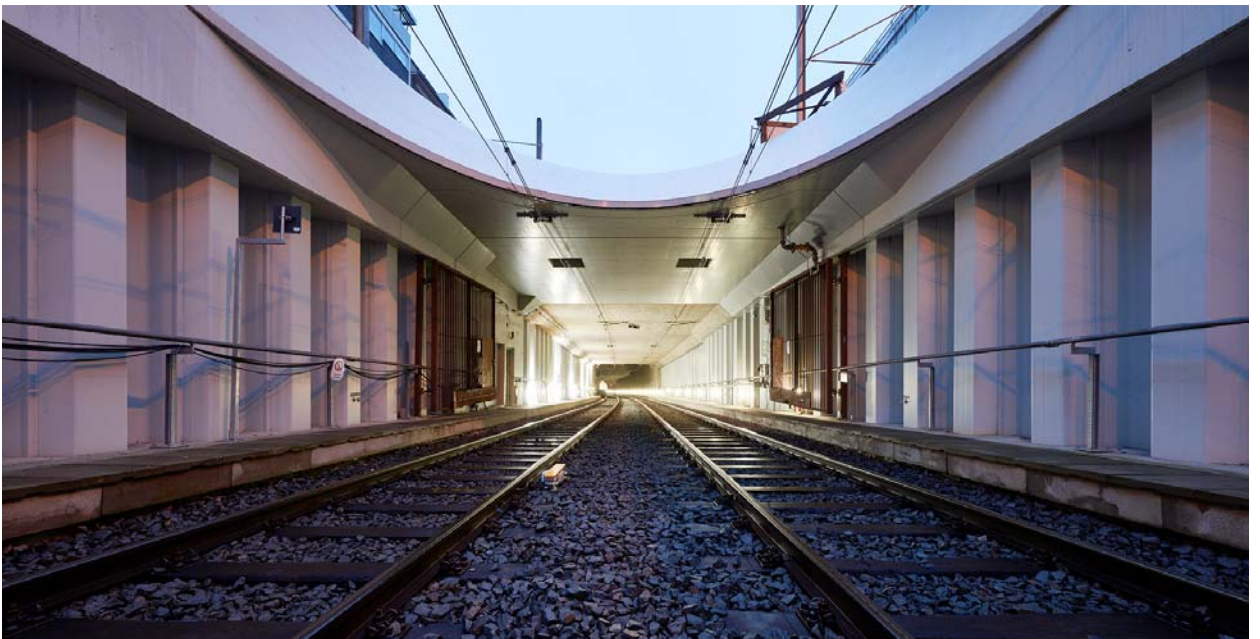
Philipp Bircher, Head of Communications Group

Telefon: +41 58 474 74 77

communication@implenia.com



Carbon Concrete Composite, ein Verbund von Carbon-Fasern und Hochleistungs-Beton, eröffnet neue Möglichkeiten im Bau und in der Architektur. Implenla arbeitet innerhalb des ausgezeichneten C3-Konsortiums an Verbesserung des neuen Verbundwerkstoffs, der Entwicklung von Konstruktionsgrundsätzen sowie der Identifikation von Anwendungspotenzialen. (Bild: C³- Carbon Concrete Composite e.V.)



Wehrhahn-Linie Düsseldorf: An der neuen, 3,4 Kilometer langen U-Bahn-Linie, die dem Ausbau des öffentlichen Nahverkehrs in der Rheinmetropole dient, ist Implenla als Generalunternehmerin für den erweiterten Rohbau des Loses 1 massgeblich beteiligt. (Foto: Bernd Schumacher).

Implenia ist das führende Bau- und Baudienstleistungsunternehmen der Schweiz mit einer starken Stellung im deutschen, österreichischen und skandinavischen Infrastrukturmarkt. Entstanden 2006, blickt Implenias auf eine rund 150-jährige Bautradition zurück und fasst das Know-how aus hochqualifizierten Sparten- und Flächeneinheiten unter einem Dach zu einem gesamteuropäisch agierenden Unternehmen zusammen. Das integrierte Businessmodell und die in allen Bereichen des Bauens tätigen Spezialisten erlauben es der Gruppe, ein Bauwerk über seinen gesamten Lebenszyklus zu begleiten – wirtschaftlich, integriert und kundennah. Dabei steht eine nachhaltige Balance zwischen wirtschaftlichem Erfolg sowie sozialer und ökologischer Verantwortung im Fokus.

Implenia mit Hauptsitz in Dietlikon bei Zürich beschäftigt europaweit rund 8'100 Personen und erzielte im Jahr 2014 einen Pro-forma Umsatz (inklusive ehemalige Bilfinger Construction GmbH) von rund 3,6 Milliarden Franken. Das Unternehmen ist an der SIX Swiss Exchange kotiert (IMPN, CH0023868554). Weitere Informationen unter www.implenia.com.