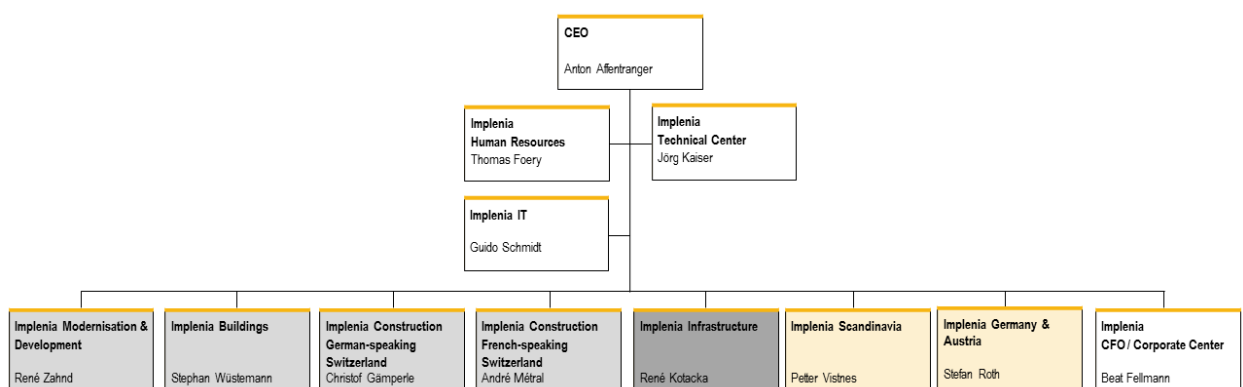


COMMUNIQUÉ DE PRESSE

Adaptation de l'organisation sectorielle et régionale existante après l'acquisition de Bilfinger Construction

Dietlikon, le 1^{er} juillet 2015 – Implenia a adapté sa structure opérationnelle à la suite de l'acquisition de Bilfinger Construction (voir l'organigramme). L'intégration des anciennes unités de Bilfinger Construction se répercute sur trois Divisions. A travers le Secteur Infrastructure, Implenia fournit des prestations complètes sur tous ses marchés cibles dans les domaines de la construction de tunnels, des travaux spéciaux de génie civil et des grands projets d'infrastructure. La direction de cette unité est assumée par René Kotacka. Implenia Scandinavia se consacre en Norvège et en Suède au génie civil, à la construction de routes et de ponts, aux ouvrages d'art en général et à la construction de tunnels en méthode conventionnelle. Cette unité est dirigée par Petter Vistnes. La Région Allemagne & Autriche opère dans l'espace germanophone, à l'exception de la Suisse, sur mandat de clients publics et privés dans les domaines du génie civil, des ouvrages d'art en général et de la réfection ainsi que – en qualité de maître d'œuvre et de constructeur clés en mains – dans celui du bâtiment. Elle est placée sous la direction de Stefan Roth. Grâce à cette nouvelle organisation, Implenia est idéalement positionnée pour tirer profit de la mégatendance liée aux infrastructures en Europe. Dès aujourd'hui, les unités de l'ancienne Bilfinger Construction se présentent sur le marché de manière homogène, sous la marque faîtière Implenia.



En Suisse, Implenia opère à travers les unités Modernisation, Development et Buildings ainsi que les activités de Région suisses. Le Secteur Infrastructure d'Implenia se consacre au niveau transnational à la construction de tunnels et aux travaux spéciaux de génie civil. Au plan international, le Groupe exerce ses activités à travers les Régions Scandinavie ainsi qu'Allemagne & Autriche. Les Divisions opérationnelles sont soutenues par les fonctions centrales du Groupe.

Contact médias chez Implenia:

Philipp Bircher

Head of Communications Group

Téléphone: +41 58 474 74 77

philipp.bircher@implenia.com

Leader de la construction et des services de construction en Suisse, Implenia occupe également une forte position sur les marchés des infrastructures allemand, autrichien et scandinave. Née en 2006, héritière de près de 150 ans de tradition dans la construction, Implenia rassemble, au sein d'une même entreprise active à l'échelle européenne, le savoir-faire de ses unités sectorielles et régionales hautement spécialisées. Son modèle d'activité intégré et ses spécialistes travaillant dans tous les domaines de construction permettent au Groupe d'accompagner un ouvrage sur l'ensemble de son cycle de vie, au plus près de ses clients et de manière économique et intégrée. A cet égard, l'accent est mis sur l'équilibre entre réussite économique, d'une part, et responsabilité sociale et écologique, d'autre part.

Implenia, dont le siège principal se trouve à Dietlikon près de Zurich, emploie environ 8500 personnes en Europe et a généré en 2014 un chiffre d'affaires pro forma (y compris Bilfinger Construction GmbH) d'environ 3,6 milliards de francs. L'entreprise est cotée à la SIX Swiss Exchange (IMPN, CH0023868554). D'autres informations sont disponibles sur www.implenia.com.