

COMMUNIQUÉ DE PRESSE

Implenia chargée de construire à Yverdon un nouveau quartier pour un montant d'environ CHF 70 millions – Implenia réalisera en tant qu'entreprise totale, d'ici à mi-2016, cinq corps de bâtiments à usage d'habitation, de commerce et de bureau ainsi que des espaces verts | La pertinence de la stratégie «One company» d'Implenia se confirme une fois encore

Dietlikon, le 28 avril 2014 – Un nouveau quartier densifié est en train de naître à Yverdon sur l'îlot de 13 630 m² entre l'avenue Haldimand, la rue Saint-Roch et la rue de l'Industrie. Le plan de quartier conçu par le cabinet d'architectes Thibaud-Zingg en vue de la réaffectation du site existant a été autorisé en octobre 2013. Implenia, qui a participé au côté du promoteur privé au développement du projet, réalisera désormais en tant qu'entreprise totale, sur mandat de différents maîtres d'ouvrage, un complexe immobilier de cinq corps de bâtiments. Ceux-ci accueilleront à terme 205 appartements et 86 logements pour étudiants, ainsi que des surfaces à usage de bureau et de commerce. Les aménagements paysagers également prévus contribueront, avec la qualité architecturale des bâtiments, à l'attrait du nouveau quartier. La semaine dernière, la ville d'Yverdon a accordé le permis de construire pour ce projet doté d'une enveloppe de CHF 70 millions, ce qui permettra à Implenia de lancer les travaux dès mai 2014. Le temps de construction prévu étant de deux ans et demi, les premiers utilisateurs devraient pouvoir emménager mi-2016. Lors de la réalisation, les spécialistes du bâtiment de la Division Buildings d'Implenia travailleront main dans la main avec leurs collègues de Tunnelling & Civil Engineering. Ces derniers appliqueront leur expertise des travaux spéciaux de génie civil à la construction des fondations et du garage souterrain. L'acquisition de ce contrat confirme la pertinence de la stratégie «One company» adoptée par le Groupe Implenia.

Conctact médias chez Implenia:

Philipp Bircher

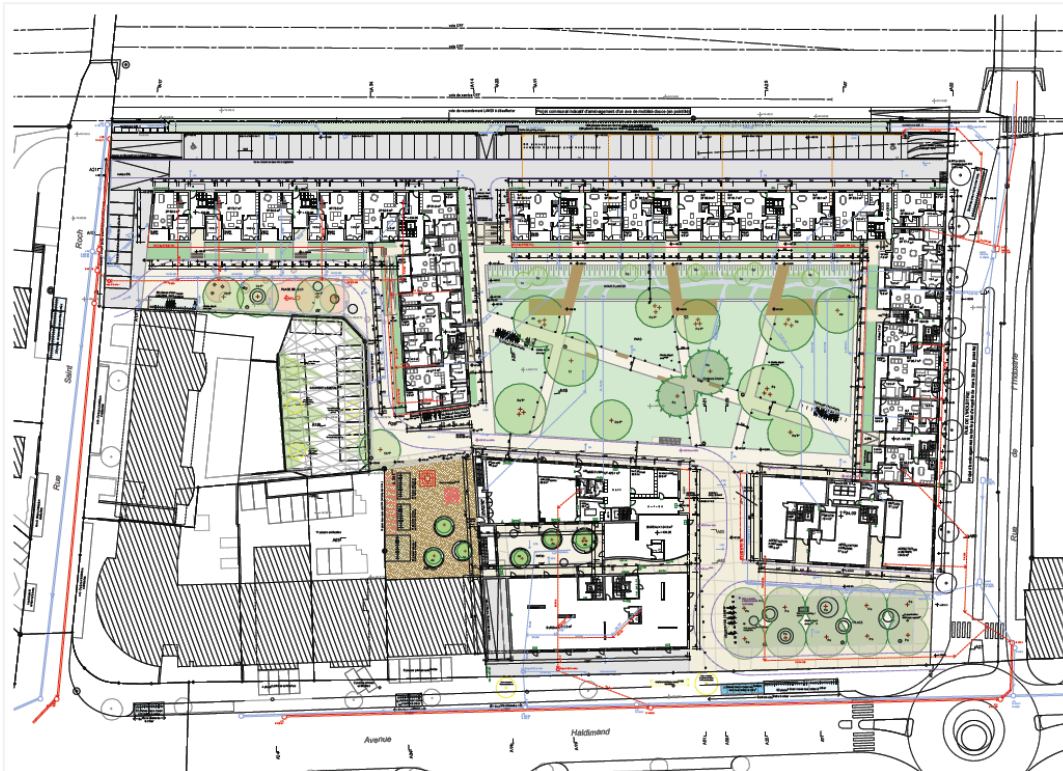
Directeur Communication

Téléphone: +41 58 474 74 77

philipp.bircher@implenia.com



Dans le cadre de la réaffectation de la zone existante «St-Roch-Haldimand-Industrie», un nouveau quartier urbain est en train de naître dans le centre d'Yverdon, à 500 mètres seulement de la gare.



D'ici à la mi-2016, Implenla réalisera sur ce site cinq corps de bâtiments avec 205 appartements (dont 142 en propriété par étages), 86 logements pour étudiants et de surfaces à usage de bureau et de commerce. Un parc central servira d'espace de rencontre et de détente en milieu urbain.

Implenia est le leader de la construction et des services de construction en Suisse. Née en 2006 de la fusion de Zschokke et de Batigroup, Im-
plenia est héritière de près de 150 ans de tradition dans la construction. Le Groupe rassemble, au sein d'une même entreprise active aux niveaux
national et international, le savoir-faire des Secteurs hautement qualifiés Modernisation & Development, Buildings, Tunnelling & Civil Enginee-
ring, ainsi que des Régions Suisse et Norvège. Grâce à son modèle d'activité intégré et aux spécialistes travaillant dans tous les domaines de
l'entreprise, Implenia est en mesure d'accompagner un ouvrage sur l'ensemble de son cycle de vie, au plus près de ses clients et de manière
économique et intégrée. A cet égard, l'accent est mis sur l'équilibre entre réussite économique, d'une part, et responsabilité sociale et écono-
mique, d'autre part.

Implenia, dont le siège principal se trouve à Dietlikon près de Zurich, emploie plus de 6600 personnes et a généré en 2013 un chiffre d'affaires
de plus de 3 milliards de francs. L'entreprise est cotée à la SIX Swiss Exchange (IMPN, CH0023868554). D'autres informations sont disponibles
sur www.implenia.com.