

MEDIENMITTEILUNG

Implenia setzt Akzente für die Zukunft – Volles Potenzial in der Schweiz und in internationalen Zielmärkten freisetzen | Kunden und Marktfokus | Neubündelung der Kompetenzen in schlanker Sparten- und Flächenorganisation | EBIT-Mittelfristziel von CHF 100 Mio. früher als erwartet erreicht

Dietlikon, 5. Februar 2013 – Implenia hat sich seit ihrer Entstehung 2006 zu einer starken, finanzkräftigen Firma mit einem umfassenden Dienstleistungsangebot, einer gut positionierten Marke und einer hervorragenden lokalen Verankerung im Schweizer Markt sowie in ausgesuchten internationalen Zielmärkten entwickelt. Im abgelaufenen Geschäftsjahr 2012 hat Implenia bei einem um gut 6% gesteigerten Umsatz ihr EBIT-Mittelfristziel von CHF 100 Mio. bereits früher als erwartet erreicht.

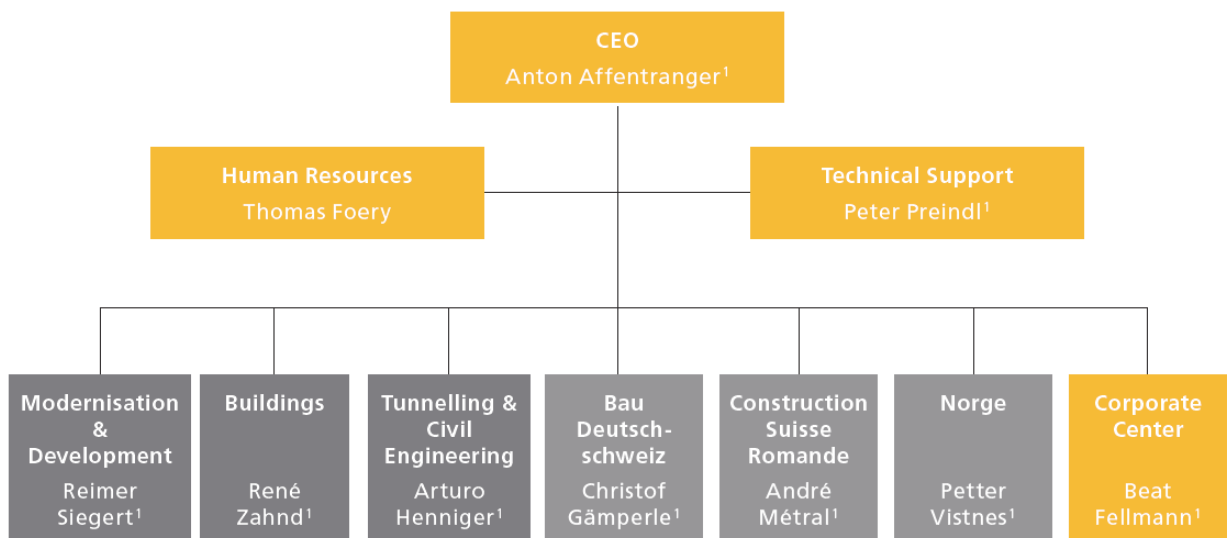
Aus dieser Position der Stärke heraus setzt das führende Bau- und Baudienstleistungsunternehmen der Schweiz Akzente für die langfristig erfolgreiche Entwicklung der Gruppe. Getragen von ihrer Vision, ihren Werten und ihrer Strategie will Implenia ihr volles Potenzial freisetzen. Dazu bündelt die Gruppe ihre Kompetenzen neu in einer schlagkräftigen Sparten- und Flächenorganisation. Diese orientiert sich konsequent an den Bedürfnissen der Kunden und verankert die Marktorientierung in einer flachen, horizontal breit abgestützten Organisationsstruktur. Implenia schafft damit die Basis zur Erschliessung neuer Geschäftsfelder und ermöglicht gleichzeitig ihren Mitarbeitenden neue attraktive Entwicklungschancen.

Die Sparten Modernisation & Development, Buildings und Tunneling & Civil Engineering betreuen in der Schweiz und international institutionelle sowie überregionale Kunden. Sie bieten Know-how für komplexe Aufträge in der Modernisierung und Projektentwicklung, im Hochbau und im Tunnel- bzw. Infrastrukturbau. Die Flächen sind das Gesicht von Implenia in den regionalen Märkten. Sie zielen auf lokale Kunden in der Schweiz und in Norwegen und übernehmen die Ausführung von Projekten im Strassen- und Tiefbau, im regionalen Hochbau und – in Norwegen – im Bereich Infrastrukturbau. Nebst dem bestehenden Corporate Center verfügt Implenia neu auch über einen Technical Support. Diese Einheit ist das technische Gewissen der Gruppe und agiert als Motor für Nachhaltigkeit sowie Innovation.

Implenia verfügt künftig über eine breiter abgestützte Führung. So wird die bisherige Konzernleitung durch ein neunköpfiges Group Executive Board (GEBO) ersetzt, das aus den operativ Verantwortlichen sowie aus den Leitern des Corporate Centers und des Technical Supports besteht. Mit der neuen Führungsstruktur stellt Implenia sicher, dass das Know-how und die Erfahrung aus den operativen Einheiten verstärkt in der Gruppenleitung zum Tragen kommen.

Per 1. März 2013 führt Implenia zudem alle bisherigen operativen Einheiten unter einem Dach zur „Implenia Schweiz AG“ zusammen und vereinfacht damit ihre juristische Struktur massgeblich.

Am 26. Februar 2013 gibt Implenia wie geplant ihr Jahresergebnis 2012 bekannt. Im Rahmen der Medien- und Analystenkonferenz werden CEO und CFO die neue Organisation detailliert vorstellen und zudem über die damit verbundenen neuen Mittelfristziele informieren.



- Spartengeschäft
- Flächengeschäft
- Gruppenfunktionen

¹ Mitglied des Group Executive Board (GEBO)

Implenia setzt Akzente für die Zukunft: Die neue Organisation per 5. Februar 2013.

Medienkontakt:

Philipp Bircher

Leiter Kommunikation

Telefon: +41 44 805 45 23

E-Mail: philipp.bircher@implenia.com

Implenia ist das führende Bau- und Baudienstleistungsunternehmen der Schweiz. Entstanden 2006 aus dem Zusammenschluss von Zschokke und Batigroup, blickt Implenien auf eine über 140-jährige Bautradition zurück. Das Unternehmen fasst das Know-how aus den hochqualifizierten Sparten Modernisation & Development, Buildings, Tunnelling & Civil Engineering und den Flächen Schweiz sowie Norwegen unter einem Dach zu einem national und international agierenden Unternehmen zusammen. Mit seinem integrierten Businessmodell und den in allen Unternehmensbereichen tätigen Spezialisten ist Implenien in der Lage, ein Bauwerk über seinen gesamten Lebenszyklus zu begleiten – wirtschaftlich, integriert und kundennah. Dabei steht eine nachhaltige Balance zwischen wirtschaftlichem Erfolg sowie sozialer und ökologischer Verantwortung im Fokus.

Implenia mit Hauptsitz in Dietlikon bei Zürich beschäftigt rund 6400 Mitarbeitende und erzielte im Jahr 2011 einen Umsatz von über 2,5 Milliarden Franken. Das Unternehmen ist an der SIX Swiss Exchange kotiert (IMPN, CH0023868554). Weitere Informationen unter www.implenia.com.