



COMMUNIQUÉ DE PRESSE

Implenia se positionne pour l'avenir – Libération du plein potentiel en Suisse et sur les marchés cibles internationaux | Orientation clientèle et marché | Regroupement des compétences au sein d'une organisation sectorielle et régionale allégée | Objectif à moyen terme de 100 millions de francs d'EBIT atteint plus tôt que prévu

Dietlikon, le 5 février 2013 – Depuis sa création en 2006, Implenla s'est transformée en une société forte, financièrement solide, disposant d'une vaste offre de prestations, d'une marque bien positionnée et d'un excellent ancrage local sur le marché suisse et sur certains marchés cibles internationaux sélectionnés. Au cours de l'exercice 2012, Implenla a généré une progression de plus de 6% de son chiffre d'affaires, atteignant son objectif à moyen terme de 100 millions de francs d'EBIT plus tôt que prévu.

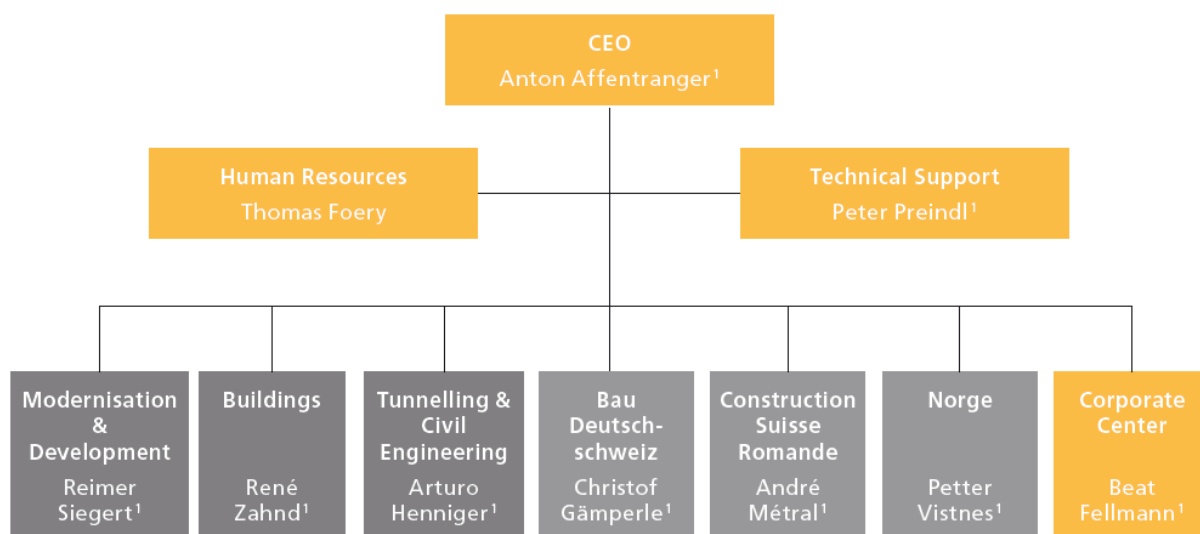
A partir de cette position de force, le leader suisse de la construction et des services de construction donne des impulsions visant à garantir, sur la durée, le développement et la réussite du Groupe. Portée par sa vision, ses valeurs et sa stratégie, Implenla entend pleinement libérer son potentiel. Pour ce faire, le Groupe rassemble désormais ses compétences au sein d'une organisation sectorielle et régionale percutante. Résolument axée sur les besoins de la clientèle, celle-ci inscrit son orientation vers le marché dans une structure organisationnelle horizontale, largement étayée. Implenla crée ainsi les bases de l'accès à de nouveaux domaines d'activité, tout en offrant à ses collaborateurs de nouvelles opportunités attractives de développement.

Les Secteurs Modernisation & Development, Buildings et Tunneling & Civil Engineering s'adressent à des clients institutionnels et interrégionaux en Suisse et à l'international. Ils disposent de l'expertise nécessaire à la réalisation de mandats complexes dans les domaines de la modernisation, du développement de projets et du bâtiment ainsi que de la construction de tunnels et d'infrastructures. Les Régions sont le visage d'Implenia sur les marchés régionaux. Elles s'adressent aux clients locaux en Suisse et en Norvège et prennent en charge la réalisation de projets dans les travaux publics et routiers, le bâtiment régional et – en Norvège – la construction d'infrastructures. A côté du Corporate Center existant, Implenla dispose désormais aussi d'un Technical Support. Cette dernière unité constitue la conscience technique du Groupe et agit en moteur de développement durable et d'innovation.

Implenia disposera à l'avenir d'instances dirigeantes plus largement étayées. Ainsi, la Direction générale existante est remplacée par un Group Executive Board (GEBO) de neuf membres, composé des responsables opérationnels ainsi que du responsable du Corporate Center et de celui du Technical Support. Grâce à cette nouvelle structure de direction, Implenla est en mesure de mieux exploiter l'expertise et l'expérience des unités opérationnelles au sein de l'exécutif du Groupe.

Par ailleurs, à partir du 1^{er} mars 2013, Implenla regroupera toutes les unités opérationnelles existantes sous un même toit au sein d'« Implenla Suisse SA », simplifiant ainsi considérablement sa structure juridique.

Comme prévu, Implenla publiera son résultat annuel 2012 le 26 février 2013. Dans le cadre de la conférence de presse et d'analystes, le CEO et le CFO présenteront de manière détaillée la nouvelle organisation ainsi que des informations sur les nouveaux objectifs à moyen terme qui en découlent.



- Activité de Secteur
- Activité de Région
- Fonctions de Groupe

¹ Membre du Group Executive Board (GEBO)

Implenia se positionne pour l'avenir: la nouvelle organisation au 5 février 2013.

Contact médias:

Philipp Bircher

Directeur Communication

Téléphone: +41 44 805 45 23

E-mail: philipp.bircher@implenia.com

Implenia est le leader de la construction et des services de construction en Suisse. Née en 2006 de la fusion de Zschokke et de Batigroup, Implenla est héritière de 140 ans de tradition dans la construction. Le Groupe rassemble, au sein d'une même entreprise active aux niveaux national et international, le savoir-faire des Secteurs hautement qualifiés Modernisation & Development, Buildings, Tunnelling & Civil Engineering, ainsi que des Régions Suisse et Norvège. Grâce à son modèle d'activité intégré et aux spécialistes travaillant dans tous les domaines de l'entreprise, Implenla est en mesure d'accompagner un ouvrage sur l'ensemble de son cycle de vie, au plus près de ses clients et de manière économique et intégrée. A cet égard, l'accent est mis sur l'équilibre entre réussite économique, d'une part, et responsabilité sociale et économique, d'autre part.

Implenia, dont le siège principal se trouve à Dietlikon près de Zurich, emploie environ 6400 collaborateurs et a généré en 2011 un chiffre d'affaires de plus de CHF 2,5 milliards. L'entreprise est cotée à la SIX Swiss Exchange (IMPN, CH0023868554). D'autres informations sont disponibles sur www.implenia.com.