

## NEWS

### **Implenia – Brückenanhebung beim Brüttiseller Kreuz erfolgreich – Erste Hälfte in Rekordzeit ausgeführt | Übergabe an Bauherrin im Oktober 2014 | Auftragsvolumen von rund CHF 24 Mio.**

**Dietlikon, 13. Juni 2012** – Die 184 Meter lange Autobahnbrücke beim Brüttiseller Kreuz wird täglich von rund 130 000 Fahrzeugen befahren. Da der Untergrund der vier parallel nebeneinander liegenden Brückenteile unter dieser Last in den letzten Jahren kontinuierlich absank, müssen nun die Brücken um bis zu 12 Zentimeter angehoben werden. Astra, das Bundesamt für Strassen, hat die Arbeitsgemeinschaft Verzweigung Brüttisellen unter der Führung von Implenia mit dieser anspruchsvollen Aufgabe betraut.

Die Anhebung der Brückenpfeiler, an der rund 40 Personen beteiligt waren, erfolgte jeweils nachts ab 21 Uhr mit hydraulischen Pressen, die zwischen 200 bis 400 Tonnen stemmten. Acht Stunden später, um 5 Uhr, musste die Baustelle wieder frei sein für den wichtigsten Verkehrsknotenpunkt zwischen der A1 und der Oberlandautobahn A53. Die erste Hälfte der Anhebung verlief schnell und reibungslos. Die zweite Etappe wird nächsten Frühling in Angriff genommen. Gleichzeitig trifft Implenia diverse Massnahmen zur Erdbebensicherung und Verstärkung der Betonbrückenkonstruktion und unterzieht die bestehenden Fahrspuren und Anschlüsse einer umfassenden Sanierung. Das Auftragsvolumen beläuft sich auf rund CHF 24 Mio.

Interessierte können sich mittels vier Webcams und weiteren Informationen über den Fortschritt der Bauarbeiten ein Bild machen: [www.autobahnschweiz.ch](http://www.autobahnschweiz.ch) > Nordostschweiz > A1 Verzweigung Brüttisellen > Webcams.

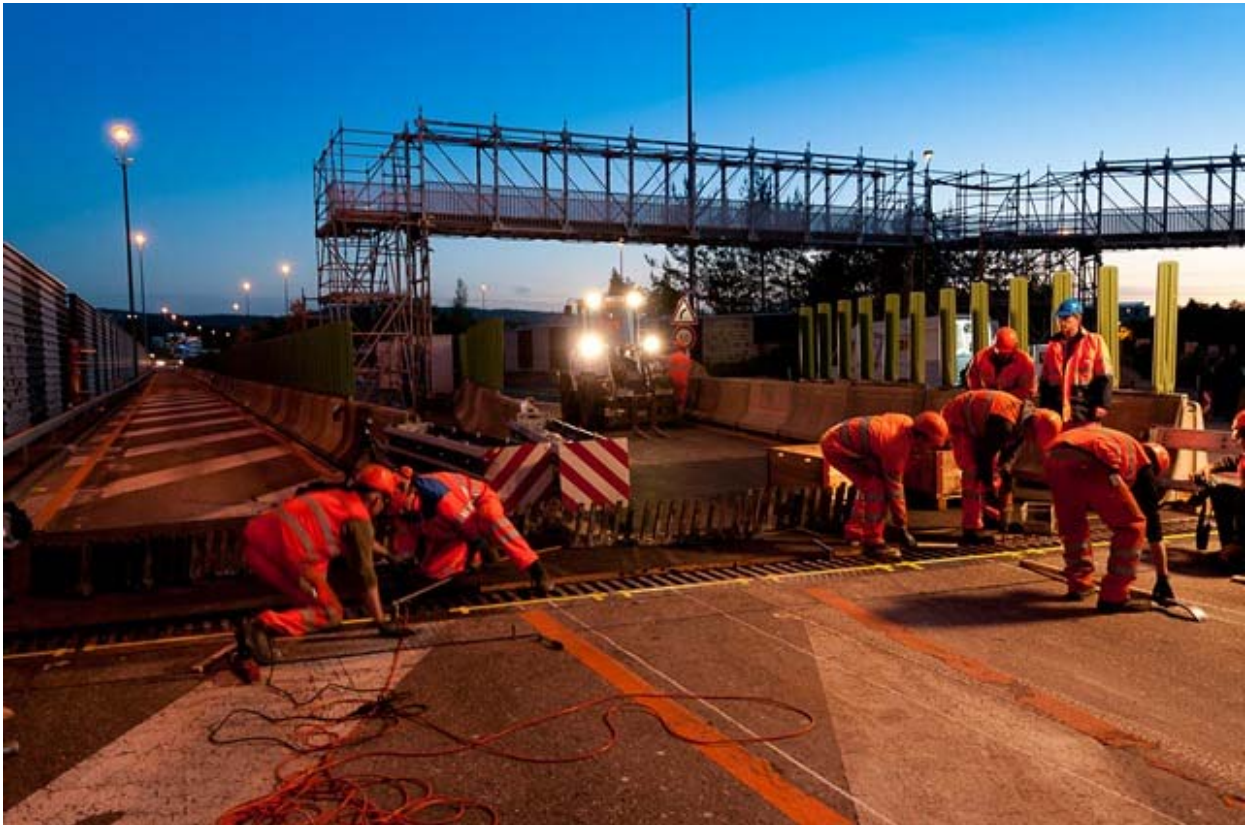
#### **Medienkontakt Implenia:**

Esther Bürki

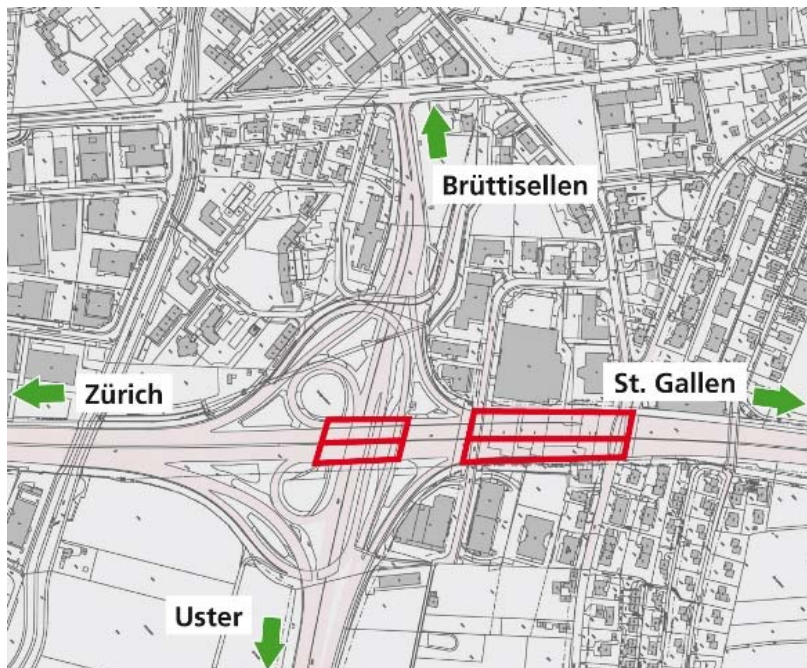
Communications Manager

Telefon: +41 44 805 45 63

[esther.buerki@implenia.com](mailto:esther.buerki@implenia.com)



Nacht für Nacht wurde der Verkehr beim Brüttiseller Kreuz umgeleitet und bis 5 Uhr an der Anhebung der Brückenpfeiler gearbeitet. (Foto/Grafik: Copyright © 2012 Bundesamt für Strassen ASTRA, CH-3003 Bern. Alle Rechte vorbehalten)



Auf der Achse Zürich – St. Gallen – Oberlandautobahn kann kaum ein Pendler dem Nadelöhr Brüttiseller Kreuz ausweichen: rund 130 000 Fahrzeuge sind dort pro Tag unterwegs.

Implenia ist das führende Bau- und Baudienstleistungsunternehmen der Schweiz. Entstanden 2006 aus dem Zusammenschluss von Zschokke und Batigroup, blickt Implenía auf eine über 140-jährige Bautradition zurück. Implenía fasst das Know-how aus den hochqualifizierten Konzernbereichen Real Estate, Bau Infra und Industrial Construction unter einem Dach zu einem national und international agierenden Unternehmen zusammen. Mit seinem integrierten Businessmodell und den in allen Unternehmensbereichen tätigen Spezialisten ist Implenía in der Lage, ein Bauwerk über seinen gesamten Lebenszyklus zu begleiten – wirtschaftlich, nachhaltig, integriert und kundennah.

Implenia mit Hauptsitz in Dietlikon bei Zürich beschäftigt über 6000 Mitarbeitende und erzielte im Jahr 2011 einen Umsatz von über 2,5 Milliarden Franken. Das Unternehmen ist an der SIX Swiss Exchange kotiert (IMPN, CH0023868554). Weitere Informationen unter [www.implenia.com](http://www.implenia.com).