



# Implenia

## VÅRA FEM FOKUSOMRÅDEN



### PRODUKTER OCH TJÄNSTER

Vi arbetar med hållbarhet genom hela livscykeln och värdekedjan. Det handlar om hur vi uppträder mot våra kollegor, beställare och leverantörer till hur vi arbetar med hållbara lösningar i våra projekt för att minimera negativ påverkan på individen, miljön och samhället.



### RESPEKT FÖR MILJÖN

Vi har ambitiösa miljömål och strävar kontinuerligt efter att minska miljöpåverkan från våra projekt med hjälp av konkreta åtgärder. Fokus är bland annat återcirkulering av vatten, kemikaliehantering, avfallshantering och minskad energianvändning.



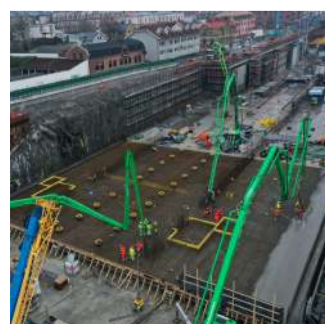
### ATTRAKTIV OCH SÄKER ARBETSPLATS

Vi strävar efter att vara en så hälsosam, attraktiv och inspirerande arbetsplats som möjligt. Vi följer etiska och sociala riktlinjer. att långsiktigt bevara och fortsätta utveckla medarbetare är centralt för företagets prestation.



### SOCIALT ÅTAGANDE OCH COMPLIANCE

Vi har en uppförandekod som styr vårt arbete och hur vi beter oss. Vi har nolltolerans mot alla former av diskriminering, trakasserier, mutor och jäv. Vi engagerar oss även i sociala projekt utanför vår verksamhet.



### FINANSIELL OCH OPERATIV EXCELLENCE

Vi säkerställer långsiktig och hållbar framgång både för oss som företag och för våra intressenter genom att noga överväga möjligheter och risker.

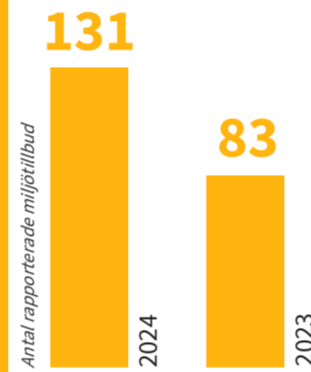
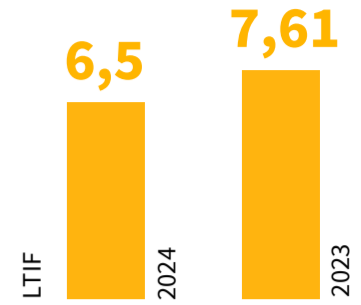


# HÅLLBARHETSSUMMERING 2024

**HÅLLBARHETSGRADERING**  
Det är viktigt för oss att både vara och positionera oss som ett hållbart företag. Därför lägger vi stor vikt vid öppen kommunikation och dialog, särskilt av våra mål och viktiga nyckelindikatorer.



HÖGSTA ESG-BETYG AV SUSTAINALYTICS OCH MSCI



97,6% AV AVFALLET ÅTERANVÄNDS ELLER ÅTERVINNS 2,4% till deponi

### HÅLLBARA PROJEKT

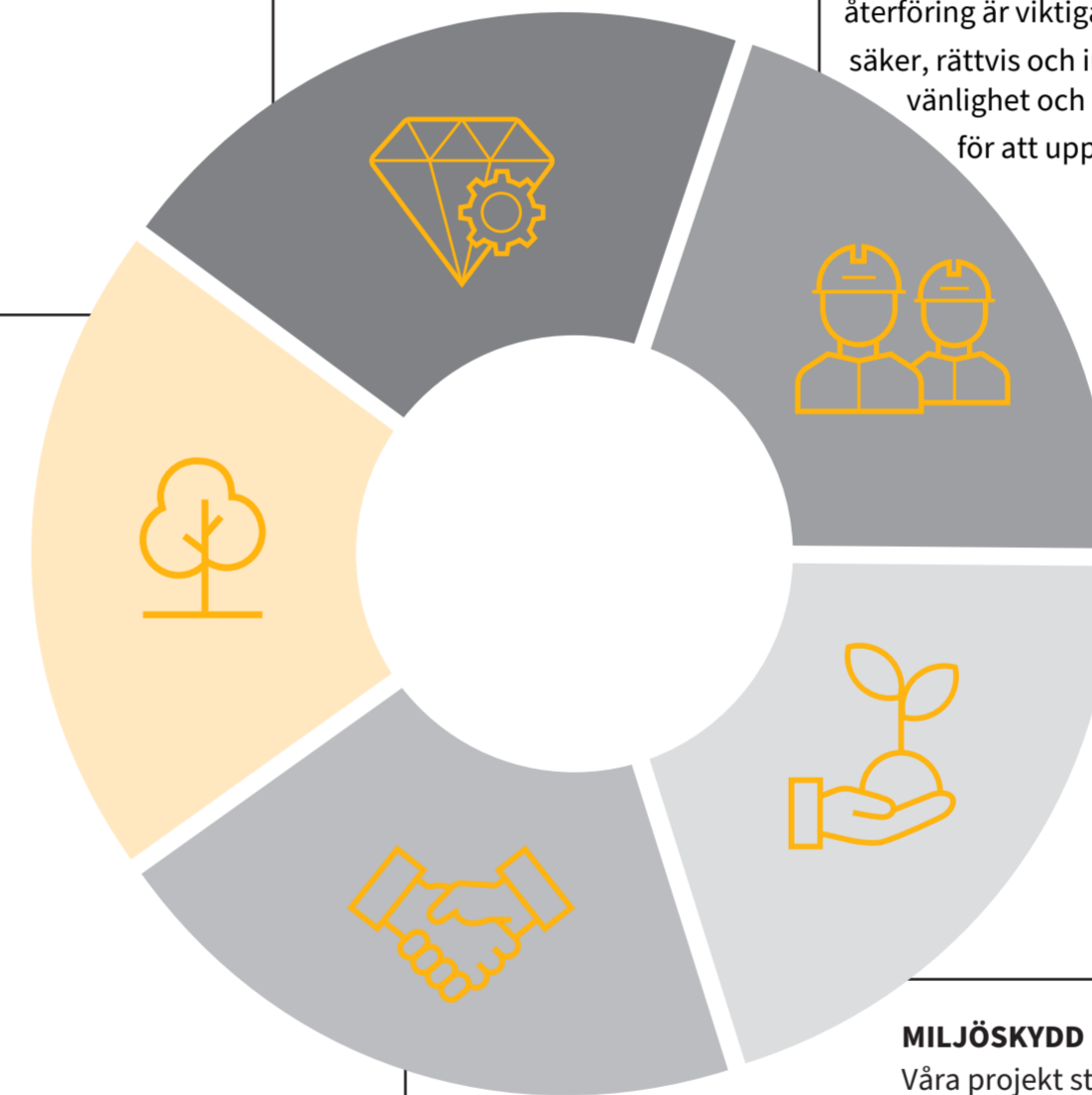
Vårt mål är att skapa hållbara projekt för våra beställare och övriga intressenter. Vi arbetar t.ex. med att optimera konstruktionerna, minimera spill samt återanvända material.

RISKBEDÖMNING SOCIALA KRAV RAMAVTAL LEVERANTÖRER

90%

### HÅLLBAR LEVERANTÖRSKEDJA

Vi arbetar med hållbarhet inom hela livscykeln och värdekedjan. Leverantörsuppföljningar genomförs och sociala riskbedömningar utförs för material med råvaror från riskländer, t.ex. stål och drivmedel.



**SOCIALT ENGAGEMANG**  
Vi engagerar oss i sociala frågor i samhället. För att vara med och bidra till ett hållbart samhälle har vi under 2024 donerat begagnad IT-utrustning för vidare användning i skolor.

### SÄKERHETSKULTUR

Vi ska alltid arbeta säkert. Inget arbete är så viktigt att det får utföras på ett osäkert sätt. Vårt arbetsmiljöarbete styrs av vår arbetsmiljöplan med projektpassade rutiner. Vi har under 2024 fokuserat på det proaktiva arbetsmiljöarbetet vilket har resulterat i en markant ökning av riskobservationer. Vi har ökat våra riskobservationer med >200% under perioden 23/24.

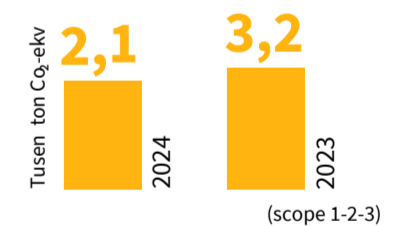
### RISKOBSERVATIONER

>200% jämfört med år 2023

### MÅNGFALD OCH ERFARENHETSUTBYTE

Vi arbetar aktivt med jämställdhet och mångfald och vi arbetar för fler kvinnor inom produktionen. Utbildning och erfarenhetsöverföring är viktiga inslag i vårt dagliga arbete. Vi vill erbjuda en säker, rättvis och inkluderande arbetsplats där alla behandlas med vänlighet och respekt. Olikheter välkomnas som en förutsättning för att uppnå bättre affärsresultat.

ANDEL KVINNOR 18%



### MILJÖSKYDD

Våra projekt styrs av en projektpassad hållbarhetsplan som beskriver hur vi ska arbeta för att minimera vår påverkan på miljö, närboende och samhället. Rening av processvatten, minskade utsläpp av klimatgaser och reducerade av buller är viktiga frågor som varit i fokus under året.

-47% CO<sub>2</sub>-ekv sedan år 2020 (scope 1-2-3)

### ENERGI OCH KLIMAT

Vi arbetar aktivt med att minska vår energianvändning och våra utsläpp av klimatgaser. Vi har sedan år 2022 ett certifierat energiledningssystem. Vi köper el via vattenkraft och använder stor andel förnybara drivmedel som EcoPar och HVO100.

### ENERGIANVÄNDNING

131 tusen MJ (scope 1-2)