

# Rapport de développement durable

Résumé, édition d'août 2018

[sustainability.implenia.com](https://sustainability.implenia.com)



Photo: Philipp Schmidt

**Le développement durable est notre passion.**

Il fait partie intégrante de toutes les activités d'Implenia. Car pour être apte à affronter l'avenir, notre entreprise se doit d'être durable dans son approche de l'environnement, de la société et de l'économie.

## Notre conception et notre ambition

Être durable implique pour Implenia d'assumer la pleine responsabilité de ses activités à l'égard de l'environnement, de la société et de l'économie et de s'engager à long terme en faveur du bien-être des générations actuelles et futures. Dans ce contexte, nous mettons l'accent sur l'engagement dans les cinq domaines thématiques suivants:



**Produits et services durables**



**Environnement de travail attractif**



**Gestion respectueuse de l'environnement**



**Engagement dans la société et compliance**



**Excellence financière et opérationnelle**



«Nous travaillons inlassablement au développement d'une culture d'entreprise capable de promouvoir les comportements durables à tous les niveaux. Nous savons parfaitement que nos actes mais aussi nos omissions font une différence considérable. C'est notre intérêt!»

Anton Affentranger, CEO



## Produits et services durables

Dans la réalisation de ses projets de construction, Implenia vise à mettre en œuvre des solutions durables. Le développement de ses propres projets immobiliers lui offre d'importants leviers à cet égard. Implenia exige de ses fournisseurs et planificateurs qu'ils veillent, eux aussi, à une action durable. Elle s'engage par ailleurs activement en faveur de normes de construction porteuses d'avenir.



## Résultats atteints en 2016 et 2017



**Augmentation de 61% des grands projets de bâtiment à certificat de durabilité réalisés depuis 2012, soit 37 au total.**



**Réalisation d'évaluations de durabilité chez environ 1100 fournisseurs et amélioration du portefeuille de fournisseurs. Lancement réussi de l'outil de visualisation web «Vue à 360 degrés».**



**Inauguration d'une nouvelle halle de production pour la construction en bois et décision de ne plus utiliser que du bois bénéficiant d'un label FSC, PEFC ou équivalent dans nos propres projets de développement. Application de cette décision au plus grand complexe résidentiel suisse construit en bois, à Winterthur.**



**Succès commerciaux remportés dans l'acquisition de projets grâce à l'intégration de concepts de développement durable.**

## Les objectifs d'ici à 2020

Nous intégrons systématiquement un concept de durabilité à notre offre dans le cas des grands projets.

Nous réalisons nos propres projets de développement selon le Standard de construction durable Suisse (SNBS).

Nous enracinons systématiquement nos exigences de durabilité chez nos fournisseurs, planificateurs et sous-traitants.

Nous développons notre expertise interne dans le domaine de la construction durable et adaptons nos processus de base en conséquence.



## Environnement de travail attractif

Pour ses quelque 10 000 collaborateurs originaires de plus de 80 pays, Implenia investit dans un environnement de travail attractif et moderne. Ainsi, Implenia développe en permanence la formation interne, professionnelle et continue, et promeut une culture de la sécurité.



## Résultats atteints en 2016 et 2017



### Renforcement de notre culture de la sécurité

- Réduction de 14% des accidents professionnels depuis début 2016, à 71 accidents pour 1000 postes à plein temps.
- Organisation mensuelle de formations à la sécurité et extension aux apprentis.
- Renforcement de la responsabilité hiérarchique et introduction de la gestion des incidents.
- Distinction de mesures exceptionnelles à travers le 3<sup>e</sup> H&S-Award.
- Réalisation d'environ 330 inspections de sécurité avec des cadres.



### Investissement dans notre avenir

- Formation de 296 apprentis à un métier technique ou technico-administratif.
- Extension de l'Initiative «Young Generation» en vue du développement de l'environnement de travail aux sites internationaux.

## Les objectifs d'ici à 2020

Nous réduisons le nombre d'accidents professionnels d'au moins 10% par an au niveau du Groupe.

Nous favorisons la formation professionnelle et continue de nos collaborateurs et nous engageons en faveur du développement à long terme de notre personnel.

Nous favorisons la diversité au sein de notre entreprise.

Nous mettons en place la «rotation des postes» et l'échange international.



## Gestion respectueuse de l'environnement

Implenia s'est fixé des objectifs environnementaux ambitieux et s'efforce de prévenir les incidences environnementales sur les chantiers. Elle vise en particulier une réduction de la consommation de ressources et d'énergie et, par conséquent, la diminution des émissions de gaz à effet de serre de l'ensemble du Groupe.



## Résultats atteints en 2016 et 2017



Réduction de 13,9% en termes absolus des émissions de CO<sub>2</sub> en Suisse depuis 2013, mais notre objectif n'est pas encore atteint sur une base ajustée du chiffre d'affaires.



Augmentation de 137% de la production d'énergie solaire sur les toits d'Implenia depuis 2015.



Réduction de 20,3% du besoin d'énergie dans les installations de production et essai pilote réussi de mesures professionnelles de la consommation d'énergie dans les ateliers.

> 400

Professionnalisation de la gestion de l'environnement sur les chantiers et organisation parallèle d'environ 400 formations environnementales sur les chantiers.

## Les objectifs d'ici à 2020

Nous précisons la collecte des données et nous engageons au niveau du Groupe sur des objectifs spécifiques de réduction du CO<sub>2</sub>.

Nous introduisons un standard environnemental contraignant, applicable au niveau du Groupe sur tous les chantiers d'Implenia, et mettons en œuvre des concepts environnementaux pour les grands projets.

Nous continuons à réduire les émissions annuelles de CO<sub>2</sub> en Suisse de 2,5%, en proportion du chiffre d'affaires.

Nous doublons notre production interne d'énergie solaire annuelle, pour la porter à 2 GWh.



## Engagement dans la société et compliance

Implenia assume sa responsabilité au sein de la société. L'entreprise adhère à des valeurs éthiques et en assure le respect par ses collaborateurs grâce à un code de conduite. De plus, l'entreprise s'engage en faveur de projets sociaux sortant de son propre périmètre d'activité.



## Résultats atteints en 2016 et 2017



**Renforcement de notre engagement social,** p. ex. dans le cadre du projet «Smiling Gecko» au Cambodge.



**Amélioration de la collecte interne d'indicateurs clés de développement durable ainsi que des notations externes de durabilité d'Implenia.**



**Renforcement de la collaboration avec les parties prenantes externes**

- Soutien à une chaire auprès de l'EPFZ dans le domaine de la construction innovante et industrielle.
- Prolongation de l'adhésion en tant que membre actif du réseau Construction durable.
- Formation de 201 stagiaires et accompagnement de divers travaux de master.
- Développement, en collaboration avec le WWF, de la méthode «One Planet Living» pour des quartiers durables.

## Les objectifs d'ici à 2020

Nous assurons la transparence de nos activités en matière de développement durable, nous en rendons compte régulièrement et améliorons nos notations externes de durabilité.

Nous renforçons également notre engagement en faveur du développement durable en dehors de nos activités commerciales.

Nous poursuivons le dialogue avec les milieux politiques et économiques ainsi qu'avec la société civile et le mettons en place sur nos nouveaux marchés de base.

Nous évitons les incidents en matière de compliance grâce à des formations et à une politique de tolérance zéro à l'encontre des infractions à l'intégrité et aux règles de la concurrence.





## Excellence financière et opérationnelle

Pour rester compétitif et exploiter les opportunités du marché, Implemia adapte en permanence ses structures et processus aux évolutions de celui-ci. En évaluant soigneusement les chances et les risques, Implemia préserve sa liberté entrepreneuriale et crée durablement de la valeur pour ses parties prenantes.



Photo: Bernd Schumacher

## Résultats atteints en 2016 et 2017



Définition du modèle opérationnel du Groupe en vue de l'harmonisation de tous les processus de base et documents, et intégration des premiers contenus.



Atteinte en 2017 d'un nouveau niveau record de l'EBITDA, principal chiffre clé de la performance opérationnelle du Groupe, à 173,8 millions de francs.

## BIM

Stratégie de numérisation et BIM : lancement de la mise en œuvre et utilisation du BIM dans le cadre d'environ 250 projets.



Maintien du niveau élevé de satisfaction des clients, à 96 %.

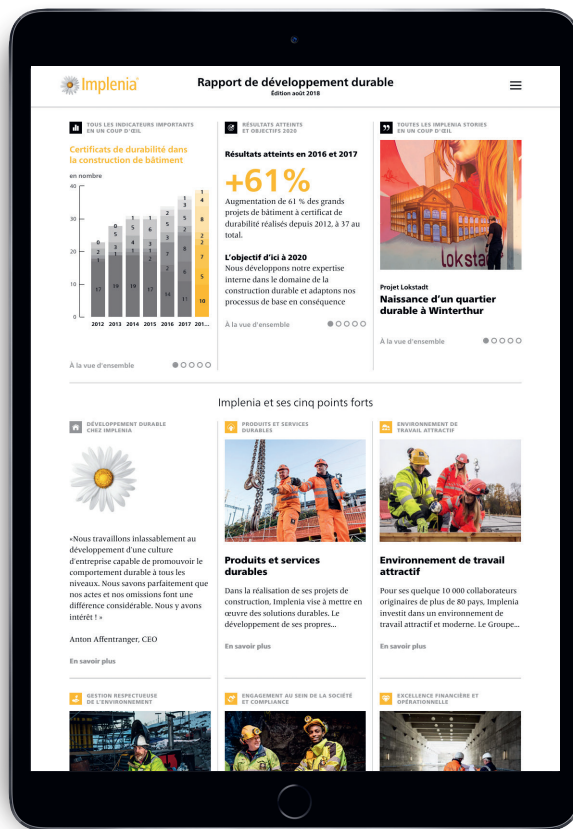
## Les objectifs d'ici à 2020

Nous représentons uniformément l'ensemble des processus de l'entreprise au sein du modèle opérationnel et les mettons à la disposition de nos collaborateurs de manière groupée.

Nous étendons la stratégie en matière de développement durable aux sites internationaux et tirons profit des connaissances partagées.

Nous inscrivons l'excellence financière et opérationnelle dans le cadre du projet «Kairos» et réalisons l'étape suivante de la stratégie de numérisation.

Nous assurons, grâce à l'approche «One Company», une amélioration des résultats, une meilleure satisfaction des clients et une plus grande transparence dans le cadre des grands projets.



Le Rapport de développement durable complet est disponible uniquement en version électronique

[sustainability.implenia.com](https://sustainability.implenia.com)



Implenia AG  
Industriestrasse 24  
8305 Dietlikon  
Suisse

T +41 58 474 74 74  
[www.implenia.com](http://www.implenia.com)  
[sustainability@implenia.com](mailto:sustainability@implenia.com)