

Implenia

Unsere Zukunft wagen

Februar 2013



Implenia®

Unsere Zukunft wagen

Wir haben einen Traum

- Modern, «State of the Art» und agil
- Langfristiger operativer und finanzieller Erfolg
- «Place to be» / Entwicklungschancen für alle Mitarbeitenden
- Starke Heimmärkte, nah am Kunden und internationale Ausrichtung
- Nachhaltigkeit
- Innovationskraft und Effizienzsteigerung



Eine schlagkräftige Implenia, die ihre Chancen packt und zukunftssträchtige Akzente setzt!

Traum

Unsere Zukunft wagen

Unsere Vision

- Wir entwickeln und bauen die Schweiz von morgen
- Wir etablieren uns als anerkannter internationaler Experte für anspruchsvolle Infrastrukturprojekte
- Nachhaltigkeit ist unsere Leidenschaft
- Wir sind der Wunschpartner für Kunden und Mitarbeitende



Traum

Vision

Unsere Zukunft wagen

Unsere Werte machen uns stark

- Wir sind zuverlässig
- Wir fördern und fordern Nachhaltigkeit
- Wir sind integer
- Wir sind chancen- und risikobewusst
- Wir sind transparent
- Wir fordern von uns operative und finanzielle Exzellenz
- Wir handeln lösungs- und kundenorientiert
- Wir sind innovativ



Traum

Vision

Werte

Unsere Zukunft wagen

Vom Traum zur Strategie

- **Integrierte Lösungen dank «One Company»**
- **Orientiert an Kunden- und Marktbedürfnissen**
 - Fokus Kundennutzen
 - Kundenbedürfnisse verstehen
 - Mehrwert schaffen
 - Kunden haben einen Ansprechpartner
- **Wunschpartner für Mitarbeitende**
 - Fokus auf Wohl und Förderung der Mitarbeitenden
 - Chancen bieten und interessante Jobs schaffen
- **Für internationale Märkte. Innovativ. Nachhaltig**
 - Grosses Know-How für internationale Marktpositionierung
 - Nachhaltigkeit ist zentral
- **Für eine starke finanzielle Performance**
 - Langfristige überzeugende finanzielle Performance
 - Schaffung nachhaltigen Mehrwerts durch «Economic Profit»-Betrachtung



Traum

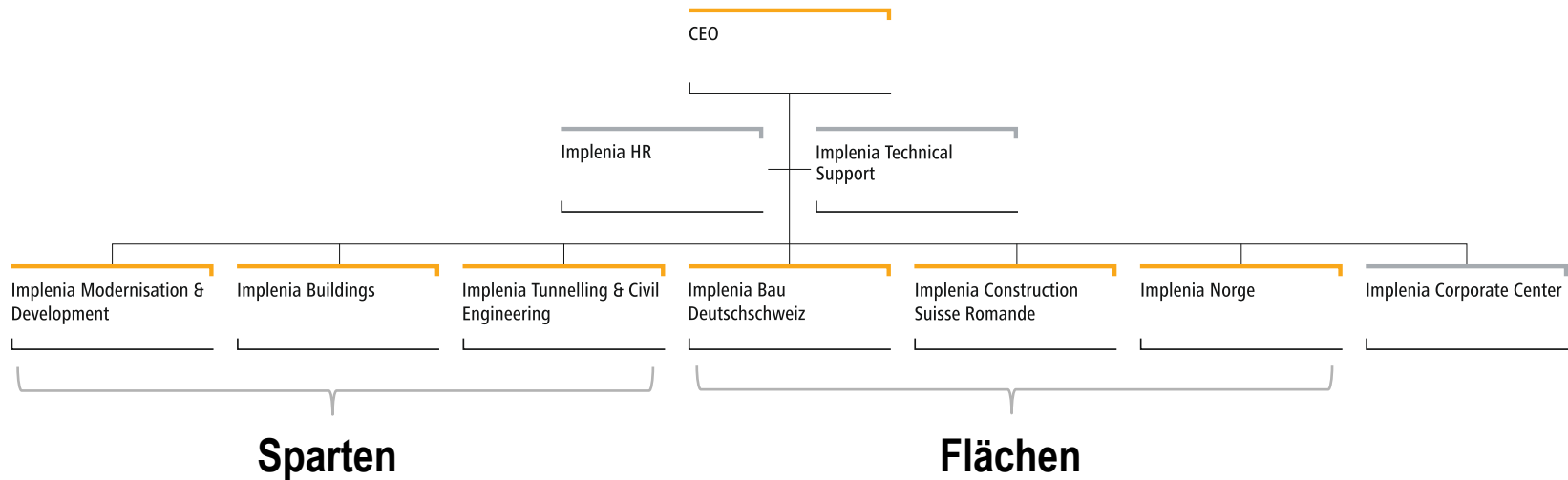
Vision

Werte

Strategie

Unsere Zukunft wagen

Die neue Organisation - Flach, klar und schlagkräftig



- Institutionelle und überregionale Kunden
- Komplexe Aufträge im In- und Ausland
- Entwicklung weiterer Kompetenzen für Wachstumsmärkte
- Gesicht der Implenia
 - in den regionalen Märkten
 - bei den lokalen Kunden

Implenia Modernisation & Development

«Am Puls des Marktes für die Schweiz von morgen.»

Markt

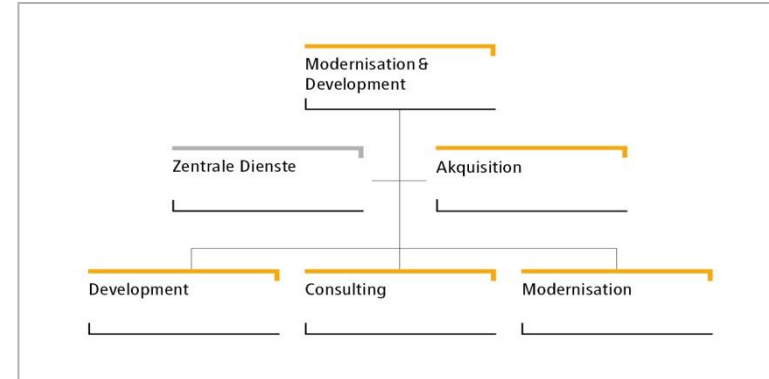
- Institutioneller Immobilien & Anlagemarkt
- Modernisierung und Umnutzung von Wohn- und Gewerbeobjekten

Kunden

- Überregionale institutionelle und grosse Konzerne (Investoren, Betreiber und Besitzer)

Aktivitäten

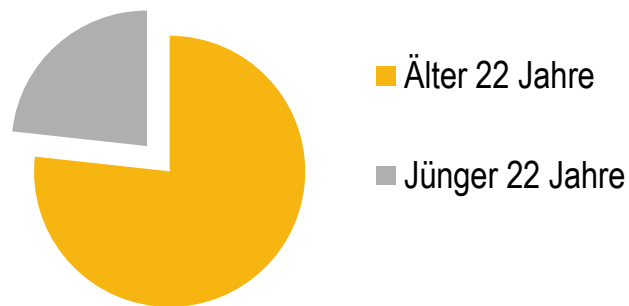
- Modernisierung:
Beratung / Planung / General- und Totalunternehmer Aktivitäten (GU/TU) / Ausführung
- Projektentwicklung



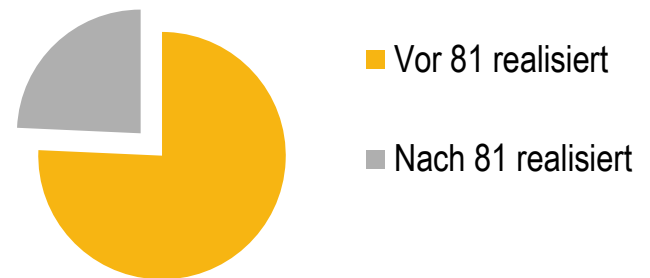
Modernisierungsmarkt Schweiz

Starke «Fundamentals», Nachhol- und Wachstumspotential

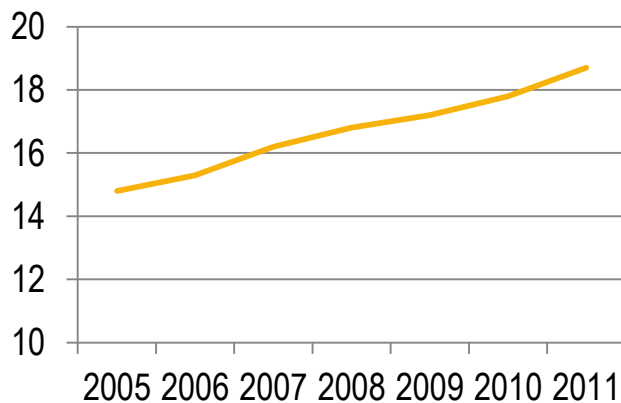
Flächenbestand Schweiz: ca. 750 Mio. m²
(Wohn-, Büro- und Gewerbeflächen)



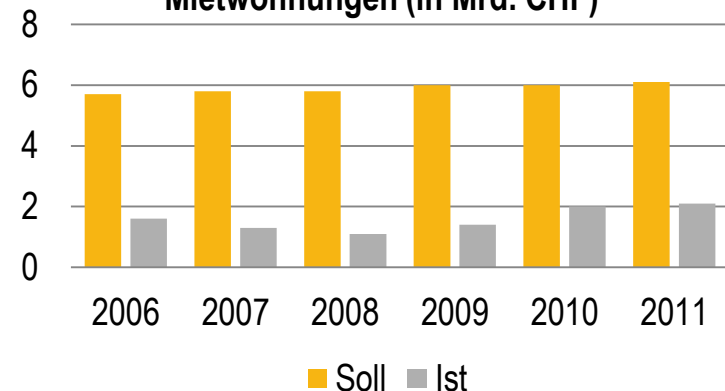
Wohngebäudebestand Deutschschweiz:
ca. 700'000 Gebäude



Entwicklung Bauausgaben im
Modernisierungsmarkt (in Mrd. CHF)



Werterhaltende Investitionen (SOLL) versus
Renovationsausgaben (IST)
Mietwohnungen (in Mrd. CHF)



Implenia Modernisation & Development

Strategische Ausrichtung und Akzente

■ Modernisation

- Verankerung des Business Modells in den Kernregionen Zürich, Basel, Aarau
- Ab 2015 Ausrollen in der ganzen Schweiz

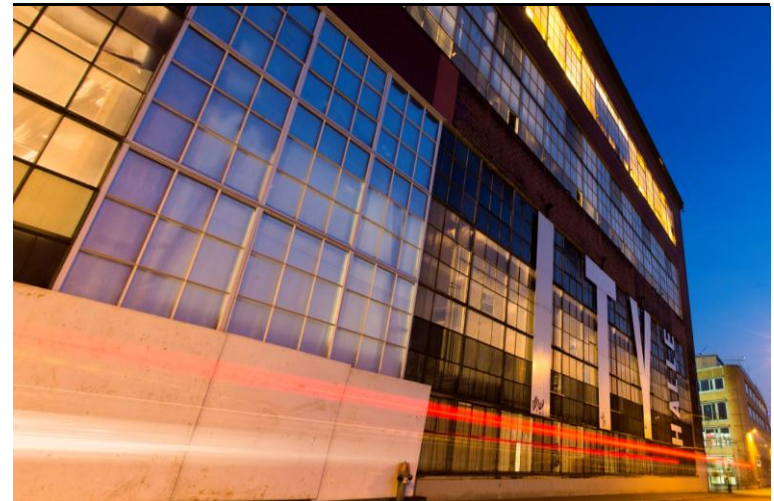
■ Consulting

- Support beim Aufbau Modernisierung & Development Pipeline
- Aufbau von interdisziplinärem Know-How

■ Development

- Fokussierung auf Zielmärkte

Development		
(Zahlen in TCHF)	2011	2012
Auftragsbestand	0	0
Produktionsleistung	227	230
IFRS-Umsatz	227	230
EBIT	25.1	31.4
EBIT in %	11.1%	13.6%
Modernisation		
(Zahlen in TCHF)	2011	2012
Auftragsbestand	50	39
Produktionsleistung	88	94
IFRS-Umsatz	94	94
EBIT	-2.3	-3.3
EBIT in %	-2.6%	-3.5%



Implenia Buildings

«Wir bauen für die Schweiz von morgen.»

Markt

- Industrieller Hochbaumarkt in der Schweiz und in Süddeutschland

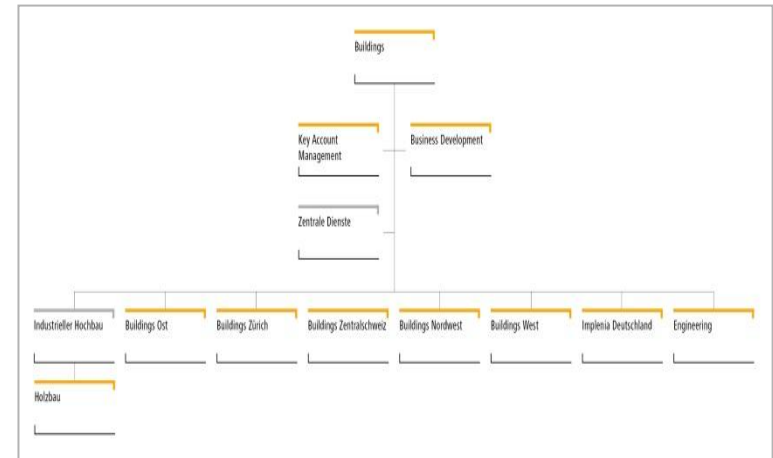
Kunden

- Überregionale Besitzer und Betreiber von Immobilien
- Institutionelle und Grosskonzerne (überregional)

Aktivitäten

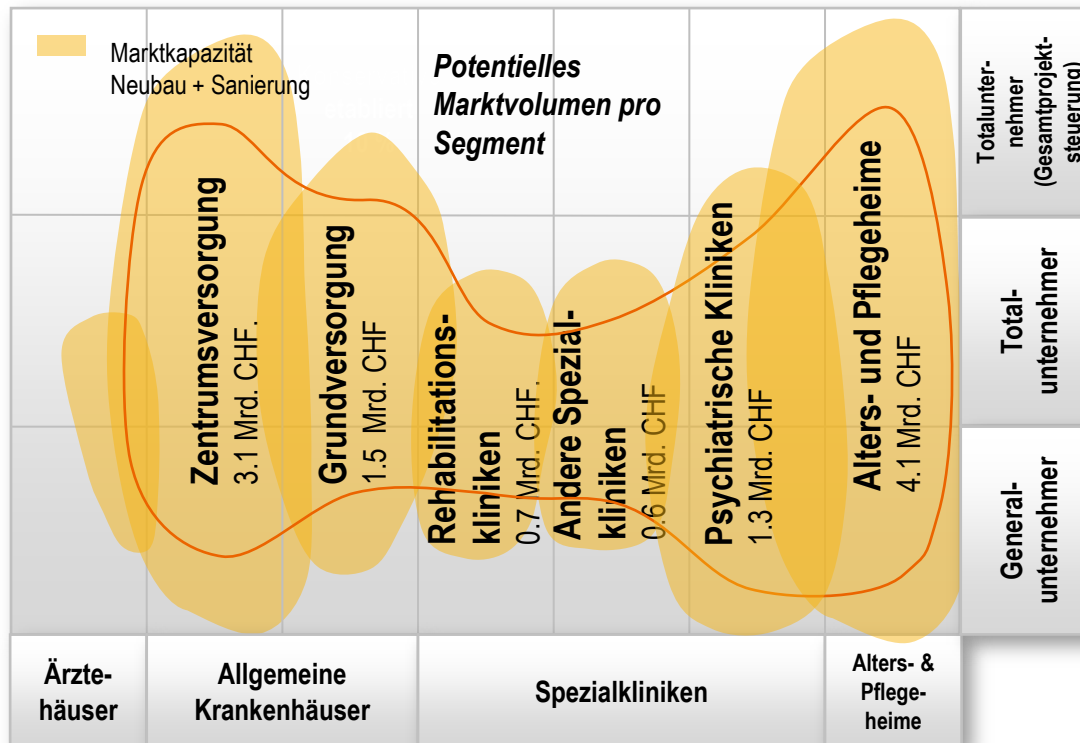
Bündelung aller Hochbau-Kompetenzen:

- Industrieller Hochbau
- GU/TU Aktivitäten
- Holzbau
- Technische Planungsaktivitäten (inkl. Umsetzung) der Implen Engineering
- Hochbau im süddeutschen Raum



Bedeutende Marktchancen

Zum Beispiel im Gesundheitsmarkt



Zielgruppen:

- Krankenhäuser und Ärztehäuser
- Spezialkliniken
- Alters- und Pflegeheime

Markt Schweiz bis 2020

- Rund 11 Mrd. CHF (ca. 1.5 Mrd. CHF p.a.)

Strategische Ausrichtung und Akzente

- Organisation auf integriertes Model ausrichten:
 - Gemeinsame Kalkulation und Risikomanagement
 - Aufbau regionaler Kompetenzzentren
 - Marktanteil interner Ausführung von 10% auf 20% steigern
- Wachstumsmärkte bewirtschaften:
 - Gesundheit
 - Holzbau
 - Deutschland

Buildings		
(Zahlen in TCHF)	2011	2012
Auftragsbestand	1'770	1'832
Produktionsleistung	1'331	1'370
IFRS-Umsatz	1'312	1'357
EBIT	18.4	19.8
EBIT in %	1.4%	1.5%



Implenia Tunnelling & Civil Engineering

«Wir sind die Experten für anspruchsvolle Infrastrukturprojekte.»

Markt

- Nationale Infrastruktur
(Tunnel, Brücken, Kraftwerke etc.)

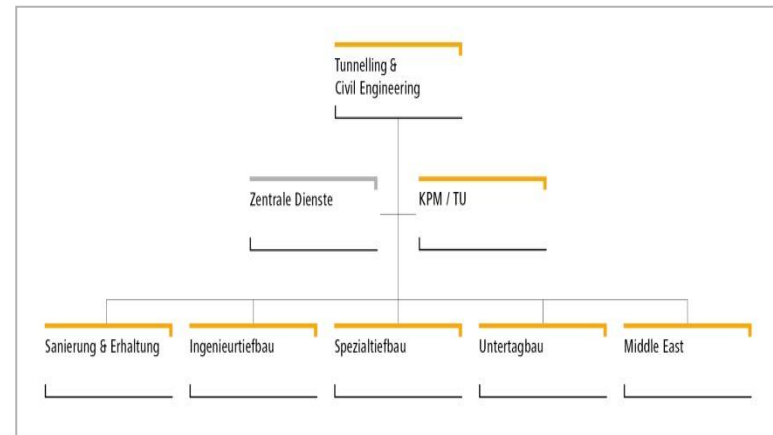
Kunden

- Nationale Betreiber und Besitzer von Infrastruktur
- Halb-/staatliche und private Grosskonzerne (z. B. Energieversorger)

Aktivitäten

Bündelung Infrastruktur-Kompetenzen unter einem Dach:

- Untertagebau
- Brückenbau
- Spezialtiefbau
- Kraftwerksbau
- Infrastruktursanierungen

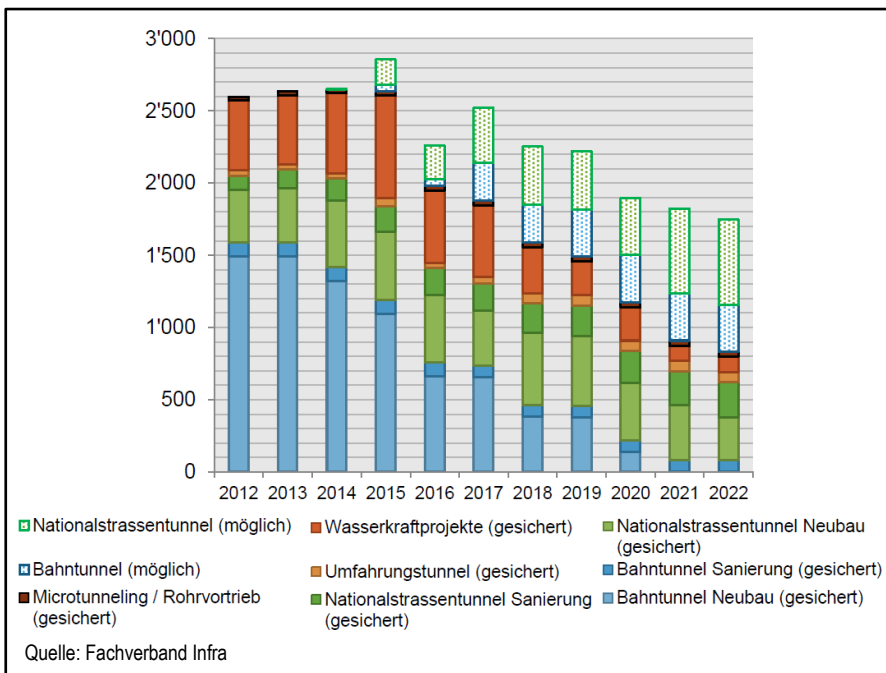


Infrastrukturmarkt Schweiz

Gute Visibilität und mittelfristig steigende Volumina

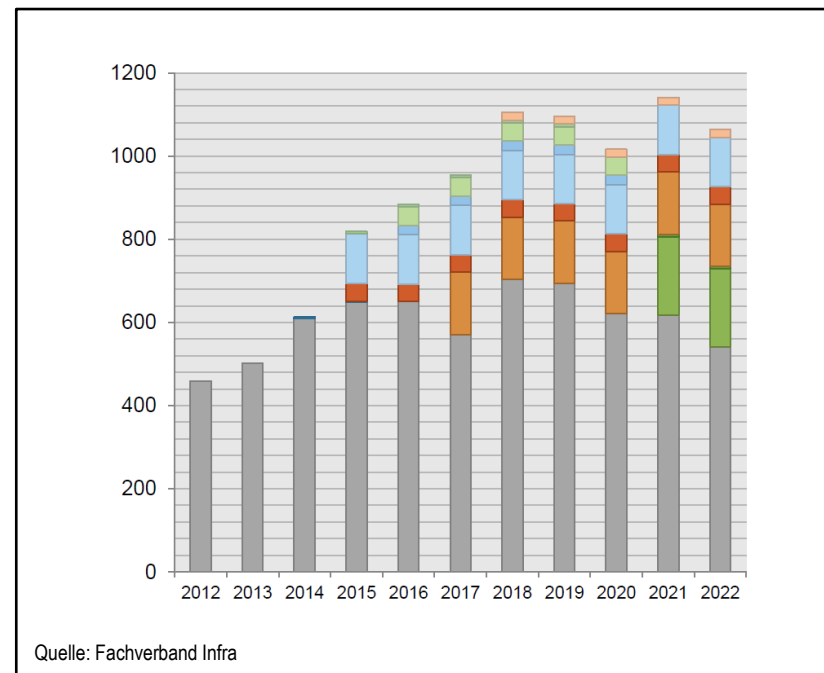
Investitionsvolumen im Untertagbau

gesicherte und mögliche Projekte 2012 - 2022 (in Mio. CHF)



Investitionsvolumen Nationalstrassentunnels

gesicherte und mögliche Projekte 2012 - 2022 (in Mio. CHF)



Implenia Tunnelling & Civil Engineering

Strategische Stossrichtung und Akzente

■ Infrastruktur Sanierung & Erhaltung

- Marktführerschaft Schweiz

■ Ingenieurtiefbau

- Ausbau Grossprojekte Schweiz
- Marktführerschaft im Brückenbau Schweiz
- Gezielte Grossprojekte in Europa

■ Spezialtiefbau

- Interner Anteil auf 20% steigern
- Kosten und Investitionen durch europäische Struktur optimieren

■ Tunnelbau

- Marktführerschaft Schweiz
- TBM Markt Norwegen
- Exportgeschäft

Tunnelling

(Zahlen in TCHF)	2011	2012
Auftragsbestand	592	403
Produktionsleistung	275	236
IFRS-Umsatz	162	137
EBIT	32.6	25.9
EBIT in %	20.2%	19.0%

Civil Engineering

(Zahlen in TCHF)	2011	2012
Auftragsbestand	220	190
Produktionsleistung	181	192
IFRS-Umsatz	144	162
EBIT	2.8	6.2
EBIT in %	2.0%	3.8%



Implenia Bau Deutschschweiz

«Tief verankert im Schweizer Markt. Erstklassig in der Ausführung.»

Markt

- Strassen- und Tiefbau und regionaler Hochbau in der Deutschschweiz und im Tessin

Kunden

- Gemeinden und Kantone
- Privatpersonen, Gewerbe/KMU (sehr lokal/regional orientiert)

Aktivitäten

- Strassen- und Tiefbau
- Regionaler Hochbau



Strategische Stossrichtung und Akzente

- **Kostenführerschaft**
 - Lean Construction Prozesse
 - Risiko Management
- **Weisse Flächen abdecken**
 - Rentables Wachstum im regionalen Hochbau; Strassen- und Tiefbau
- **Zusammenarbeit mit Sparten**
 - Zusammenspiel im Infrastrukturbau

Fläche Schweiz

(Zahlen in TCHF)	2011	2012
Auftragsbestand	395	386
Produktionsleistung	861	865
IFRS-Umsatz	776	809
EBIT	18.0	21.0
EBIT in %	2.3%	2.6%



Implenia Construction Suisse Romande

«Profondément ancré en Suisse Romande. Excellence dans l'exécution.»

Marché

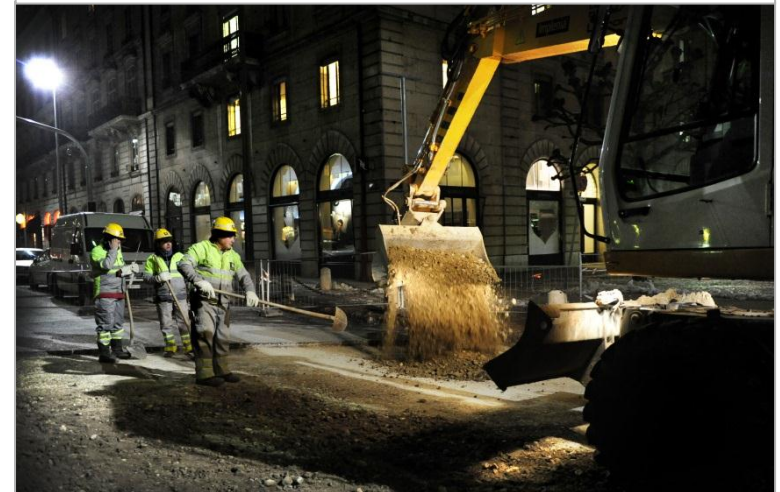
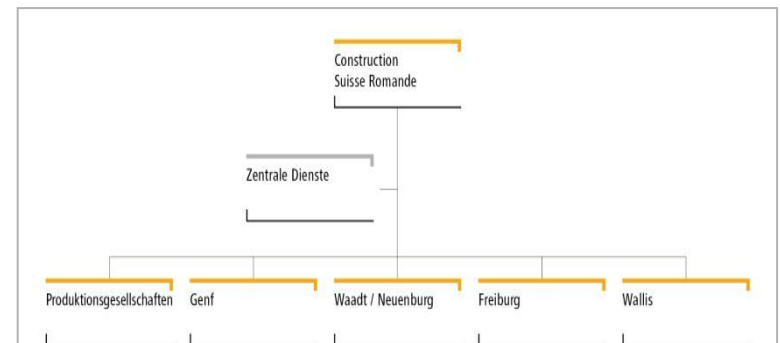
- Génie civil, construction de routes, et bâtiments dans la Romandie

Clients

- Communes et Cantons
- Privés et commerciaux/PME (orienté au local/régional)

Activités

- Génie civil
- Construction de routes
- Bâtiment



Implenia Construction Suisse Romande

Priorités

- Renforcement du réseau de proximité
- Spécialiste des infrastructures, développement de niches
- Structure de Direction svelte; délégation des compétences au Management régional
- Collaborations avec les unités de secteur

Fläche Schweiz

(Zahlen in TCHF)	2011	2012
Auftragsbestand	395	386
Produktionsleistung	861	865
IFRS-Umsatz	776	809
EBIT	18.0	21.0
EBIT in %	2.3%	2.6%



Implenia Norge

«Führender Anbieter komplexer Infrastrukturleistungen für den hohen Norden.»

Markt

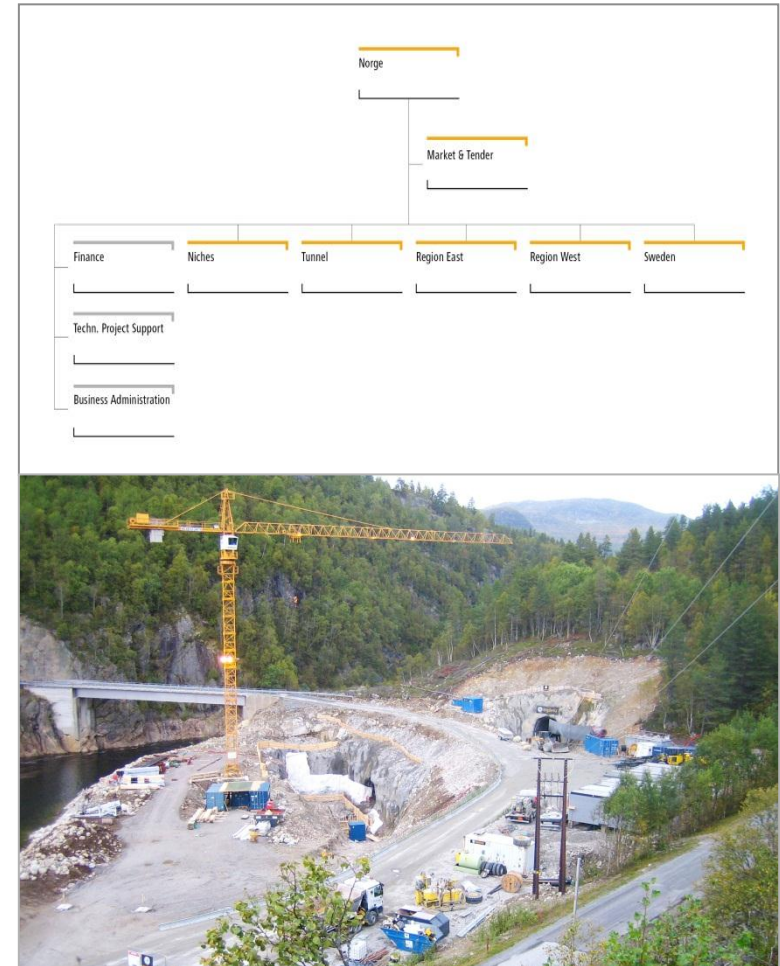
- Tunnel- und Infrastrukturbau für Norwegens Energie- und Transportindustrie
- Skandinavische Infrastrukturmarkt

Kunden

- Nationale Betreiber und Besitzer von Infrastruktur
- Halb-/staatliche und private Grosskonzerne

Produkte

- Komplexe Infrastruktur-Projekte: Tunnel, Strassen, Dämme, Brücken
- Nischenmärkte

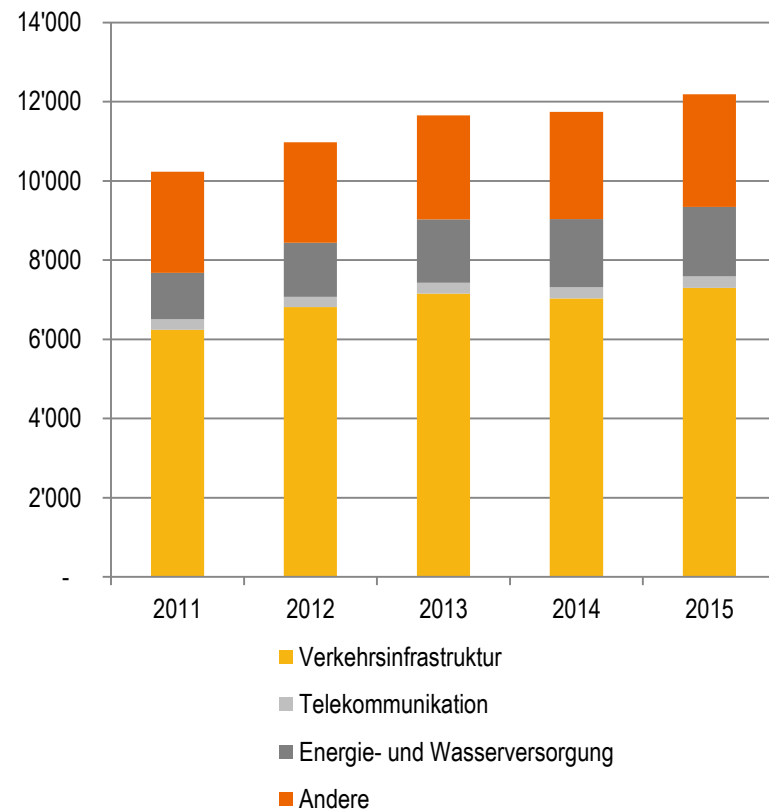


Baumarkt Norwegen

Bedeutender Markt – Stetes Wachstum

Tiefbau – Marktvolumen Norwegen

In Mio. EUR

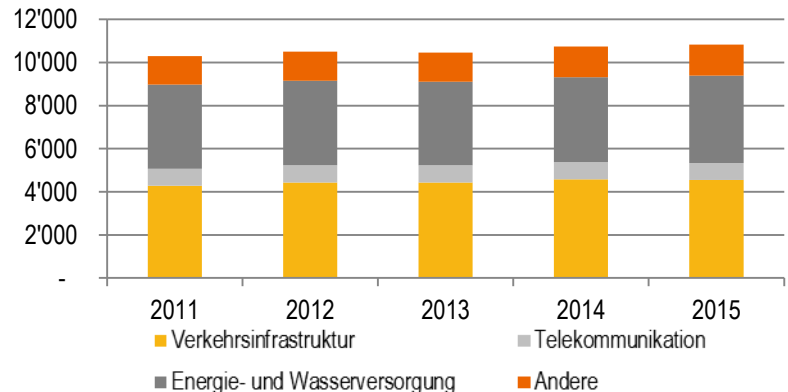


Quelle: Euroconstruct / prognosesenteret

- Wachstum im norwegischen Tiefbaumarkt von 11% bis 2015
- Marktvolumen Tiefbau:
⇒ Norwegen schlägt Schweiz

Tiefbau – Marktvolumen Schweden

In Mio. EUR



Quelle: Euroconstruct / prognosesenteret

Strategische Stossrichtung und Akzente

Wachstum

- Horizontale Expansion: Nord- und Westnorwegen, Schweden
- Vertikale Expansion: Integration von spezialisiertem Fachwissen in die Wertschöpfungskette

Effizienzinitiativen

- Laufende Verbesserung des Projektmanagement und der Prozesse

Norge

(Zahlen in TCHF)	2011	2012
Auftragsbestand	127	251
Produktionsleistung	81	218
IFRS-Umsatz	81	218
EBIT	-0.8	3.0
EBIT in %	-1.0%	1.4%



Unsere Zukunft wagen

Corporate Center

Aufgaben

- Unterstützung der operativen Bereiche mit zentralen Dienstleistungen:

- Accounting
- Business Development
- Controlling
- Financial Risk Management
- Human Resources
- Informatik
- Investment Management
- Investor Relations
- Marketing/Kommunikation
- Rechtsdienst
- Reporting/Consolidation
- Treasury
- Versicherungen

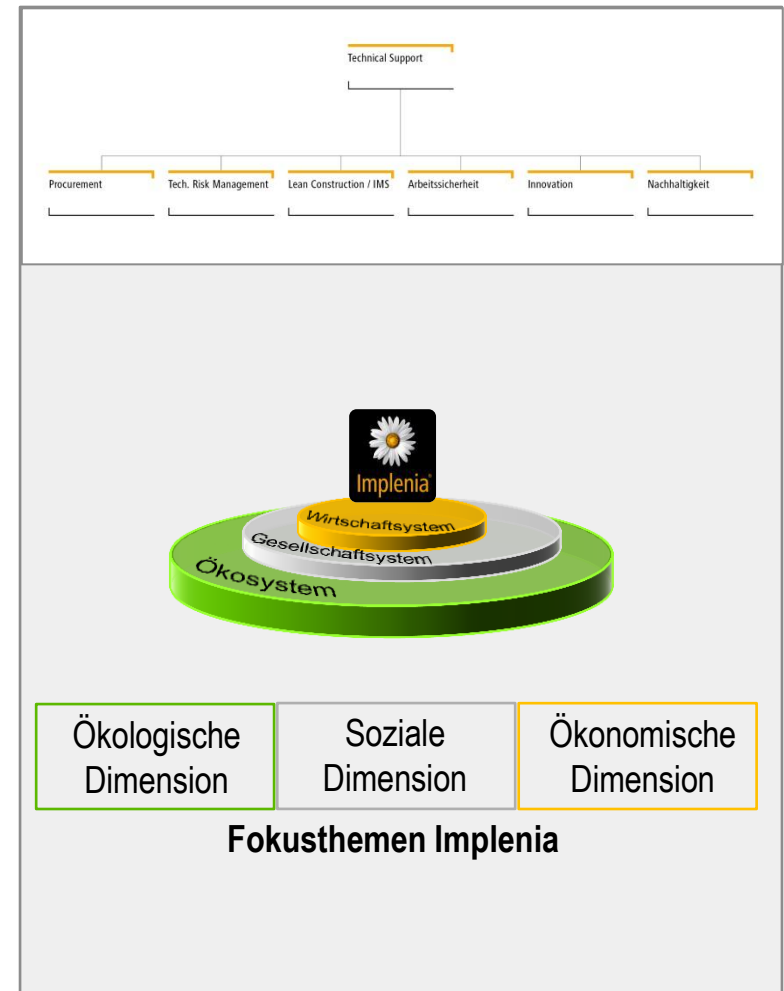


Unsere Zukunft wagen

Technical Support

Aufgaben

- Zentrale Beschaffung für die Implenia Gruppe
- Entwicklung von Strategien, Prozesse und Standards für
 - Technisches Risk Management
 - Lean Construction/IMS
 - Nachhaltigkeit
 - Innovation
 - Arbeitssicherheit



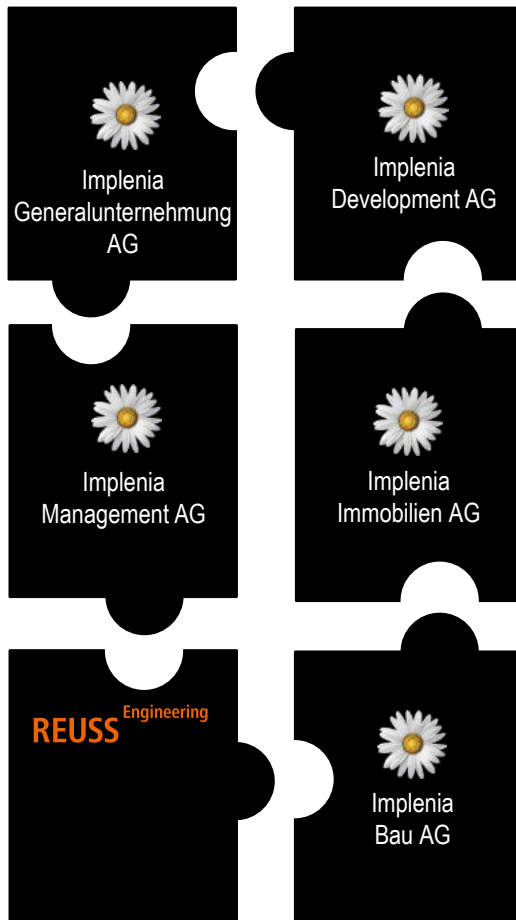
Unsere Zukunft wagen

«One Company» juristisch umgesetzt



Unsere Zukunft wagen

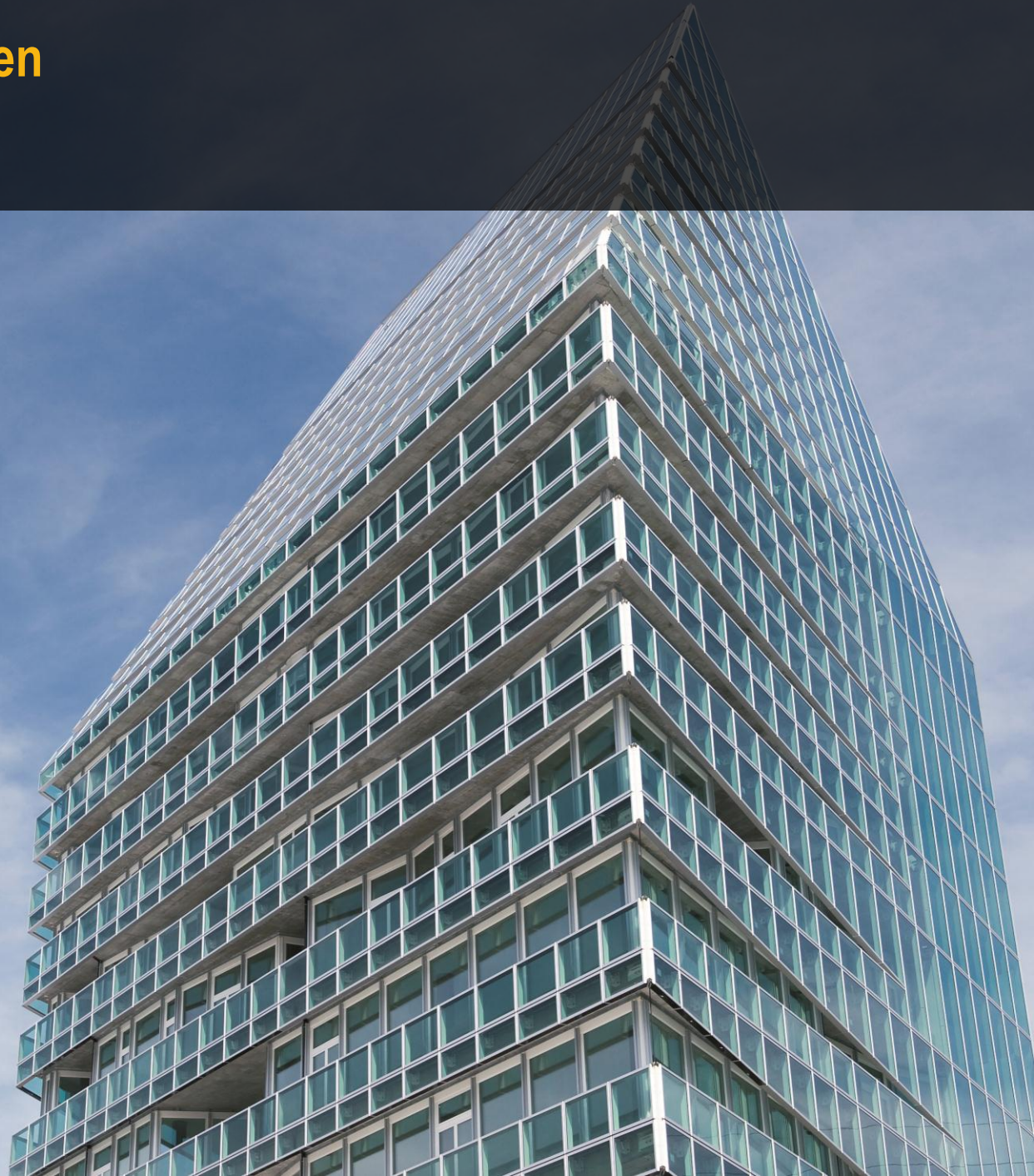
Aus einer weitverzweigten Unternehmensgruppe ...



... wird die «Implenia Schweiz AG»

Unsere Zukunft wagen

Mittelfristziel



Ausblick mittelfristig

Unsere Zukunft wagen – Implenia erhöht die Schlagzahl

Gruppe		
(Zahlen in TCHF)	2011	2012
Produktionsleistung	2'777	2'894
IFRS-Umsatz	2'522	2'696
EBIT der Konzernbereiche	93.5	104.1
EBIT in %	3.7%	3.9%

- EBIT 140 – 150 Mio. CHF
- Volumensteigerung:
200 Mio. CHF Modernisierung
300 Mio. CHF Ausland
- EBIT Marge +/- 4,5%

Disclaimer

THESE MATERIALS DO NOT CONSTITUTE OR FORM PART OF ANY OFFER TO SELL OR ISSUE, OR ANY SOLICITATION OR INVITATION OF ANY OFFER TO PURCHASE OR SUBSCRIBE FOR, ANY SECURITIES, NOR SHALL PART, OR ALL, OF THESE MATERIALS OR THEIR DISTRIBUTION FORM THE BASIS OF, OR BE RELIED ON IN CONNECTION WITH, ANY CONTRACT OR INVESTMENT DECISION IN RELATION TO ANY SECURITIES.

THE MATERIALS MIGHT CONTAIN FORWARD-LOOKING STATEMENTS BASED ON THE CURRENTLY HELD BELIEFS AND ASSUMPTIONS OF THE MANAGEMENT OF IMPLenia AG (THE "COMPANY", AND TOGETHER WITH ITS SUBSIDIARIES, THE "GROUP"), WHICH ARE EXPRESSED IN GOOD FAITH AND, IN THE MANAGEMENT'S OWN OPINION, REASONABLE. FORWARD-LOOKING STATEMENTS INVOLVE KNOWN AND UNKNOWN RISKS, UNCERTAINTIES AND OTHER FACTORS, WHICH MAY CAUSE THE ACTUAL RESULTS, FINANCIAL CONDITION, PERFORMANCE, OR ACHIEVEMENTS OF THE GROUP, OR INDUSTRY RESULTS, TO DIFFER MATERIALLY FROM THE RESULTS, FINANCIAL CONDITION, PERFORMANCE OR ACHIEVEMENTS EXPRESSED OR IMPLIED BY SUCH FORWARD-LOOKING STATEMENTS. GIVEN THESE RISKS, UNCERTAINTIES AND OTHER FACTORS, RECIPIENTS OF THIS DOCUMENT ARE CAUTIONED NOT TO PLACE UNDUE RELIANCE ON THESE FORWARD-LOOKING STATEMENTS. THE GROUP DISCLAIMS ANY OBLIGATION TO UPDATE THESE FORWARD-LOOKING STATEMENTS TO REFLECT FUTURE EVENTS OR DEVELOPMENTS. OPINIONS AND FORWARD-LOOKING INFORMATION PRESENTED HEREIN ARE BASED ON GENERAL INFORMATION GATHERED AT THE TIME OF WRITING.

THE GROUP GIVES NO WARRANTY AND WILL NOT ACCEPT ANY LIABILITY FOR ANY DAMAGES WHATSOEVER (INCLUDING CONSEQUENTIAL OR INDIRECT DAMAGES OR LOST PROFIT) RELATING TO THE PROVIDED MATERIALS.



Implenia® denkt und
baut fürs Leben.
Gern.