

# Miser sur notre avenir

Extrait du Rapport de gestion 2012



Implenia®

Nous voulons libérer tout le potentiel d’Implenia: relever les défis et saisir les chances du futur.

Nous misons sur notre avenir. A partir d’une position de force, nous voulons nous réinventer.

Le prochain chapitre de notre belle histoire. Ecoute des clients et du marché. Impulsion. Développement durable et innovation. Opportunités pour tous nos collaborateurs.

SOMMAIRE

Avant-propos	4	14	<b>DIVISIONS</b>
Vision et valeurs, stratégie et structure	7	14	Implenia Modernisation & Development
Organisation	12	16	Implenia Buildings
		18	Implenia Tunnelling & Civil Engineering
		20	Implenia Bau Deutschschweiz/ Construction Suisse Romande
		24	Implenia Norge
		26	Corporate Center
		28	Technical Support
		30	Organigrammes

## Nous misons sur notre avenir

Chères collaboratrices, chers collaborateurs,

Depuis qu'Implenia existe, la confiance que nous témoignent nos clients n'a cessé de croître, jour après jour, grâce à votre engagement et à votre compétence. Nous avons ainsi pu élaborer, promouvoir et construire de nombreux projets intéressants et exigeants. En d'autres termes, Implenia est devenue une marque forte sur le marché suisse. Dans le même temps, nous avons constamment travaillé à l'amélioration de nos processus et – disons-le – nous n'avons cessé de progresser. Nos impressionnants résultats financiers l'attestent: financièrement, Implenia se trouve aujourd'hui en position de force. Nous pouvons tous en être fiers. Mais ces multiples réalisations appartiennent désormais au passé. La question qui nous préoccupe maintenant est celle de l'avenir.

Notre société est placée devant des défis économiques, écologiques et sociaux. Presque chaque jour, notre pays fait face à des questions complexes, passionnantes et généralement encore irrésolues: urbanisation ou mitage du territoire? Modernisation des infrastructures et du parc bâti? Tournant énergétique? La Suisse, une île au milieu de l'Europe? Crise financière et crise de la dette? Pour Implenia, et donc pour chacune et chacun de nous, ce sont des questions d'importance cruciale. Ces défis sont là pour être relevés et transformés en opportunités.

Au cours des derniers mois, nous avons intensément réfléchi à l'avenir d'Implenia. Quel type d'entreprise voulons-nous? Quel est notre rêve pour Implenia? Sommes-nous en mesure de donner des impulsions fortes, porteuses d'avenir? Sommes-nous aujourd'hui positionnés de manière à pouvoir activement façonner notre futur? Ou, tout simplement: sommes-nous prêts à affronter l'avenir?

Chers collaboratrices et collaborateurs, avec vous, je veux façonner notre Implenia et notre futur – je veux miser sur notre avenir! Nous disposons dès à présent d'un grand nombre d'atouts: des compétences techniques de premier ordre, notre réseau en Suisse, notre marque forte, une bonne réserve financière et – en premier lieu – vous tous!



«L'avenir d'Implenia est plein de défis. Ils sont là pour être relevés et transformés en possibilités nouvelles.»

Anton Affentranger, CEO

A présent, nous voulons libérer le concentré de forces qui sommeille au sein de notre organisation. Nous voulons nous rapprocher de nos clients et de nos marchés, nous voulons des opportunités de développement pour tous nos collaborateurs et collaboratrices, nous voulons de l'efficacité et des interfaces clairement définies, nous voulons être agiles et combatifs.

C'est sur cette base que nous avons décidé d'ajuster nos structures. Notre nouvelle organisation doit nous apporter les avantages suivants:

- Renforcer et développer l'écoute du marché et de nos clients. Notre nouvelle organisation est donc articulée en fonction des marchés et des segments de clientèle.
- Donner des impulsions. Chaque Division doit avoir la possibilité de forger son avenir.
- Offrir des chances et des opportunités de carrière à tous nos collaborateurs et collaboratrices. Nous allégeons notre hiérarchie et en éliminons un échelon. De nouveaux collègues se voient offrir l'occasion d'assumer des missions et des responsabilités nouvelles. Il faut qu'à l'avenir, aussi, cela reste possible – pour tous.
- Ancrer et développer encore plus fortement l'innovation et la compétence technique.
- Enfin, bien évidemment, continuer à renforcer notre performance opérationnelle et financière, car seule la réussite nous assurera la nécessaire liberté entrepreneuriale.

Nous allons fortement transformer la structure de notre entreprise, ce qui implique des changements qui exigeront – de nous tous – de grands efforts: nous allons abandonner nos habitudes et quitter notre zone de confort. Mais en même temps, nous gagnerons de nouvelles perspectives. Notre réussite nous apportera aussi plaisir et joie. Je me réjouis de m'atteler, avec vous, à cette tâche. Nous y consacrerons toutes nos forces. Dès à présent, je tiens à vous remercier très chaleureusement de votre engagement.



Meilleures salutations  
Anton Affentranger

## **Donner des impulsions pour assurer notre réussite future**

Notre environnement, notre société et notre économie sont confrontés à des défis majeurs. Nous aussi. Nous voulons relever les défis de l'avenir et les transformer en chances. Nous nous réorganisons pour cela. Pour libérer les forces accumulées qui sommeillent dans Implenla. Pour miser sur notre avenir. Car il recèle des chances pour le prochain chapitre de notre histoire. Il recèle des chances de croissance. Pour ce faire, nous avons besoin de structures claires nous permettant de donner des impulsions pour plus de souplesse et d'agilité. Les facteurs cruciaux sont des collaborateurs motivés, stimulés dans leur progression et une proximité avec nos clients et nos marchés. Implenla empoigne aujourd'hui son avenir et se réorganise dès le 5 février 2013.

Depuis la naissance d'Implenla il y a sept ans de la fusion entre Zschokke et Batigroup, nous avons enregistré de nouveaux succès chaque année. Résultats financiers: en constante hausse. Meilleure implantation sur le marché. Excellent positionnement de la marque. Nous voulons utiliser cette position de force pour libérer notre potentiel et saisir les chances de l'avenir.

Nous prenons donc notre avenir en main et donnons aujourd'hui les bonnes impulsions. Nous poursuivons par-là des objectifs clairs: nous focaliser nettement sur nos clients. Être équipés pour les exigences des marchés. Être une référence en matière de développement durable. Présenter de l'attrait pour nos collaborateurs d'aujourd'hui et de demain. En créant une nouvelle organisation plus légère dès le 5 février 2013, nous avons réuni les conditions pour bien faire.



D’un passé brillant à un rêve

Au début d’Implenia, il y avait un rêve, une vision. Nous avons mis cette vision à l’épreuve: elle y a résisté. Nous nous sommes posé la question: comment exactement se présente le prochain chapitre de notre histoire? Comment bien nous aiguiller pour continuer à réussir dans le futur?

Nous caressons un rêve

Implenia caresse un rêve pour son avenir. Ce rêve montre une entreprise solide et productive, aux finances saines, qui connaît les marchés et les besoins de ses clients, y répond de manière optimale par son offre et peut ainsi tirer pleinement parti de son potentiel de croissance. Ce rêve nous montre une Implenia forte, pour laquelle une culture du service sans compromis est devenue une évidence. Nous rêvons d’une Implenia qui soit l’endroit parfait pour ses collaborateurs actuels et potentiels, parce qu’elle leur offre des perspectives d’évolution qu’ils ne trouveraient nulle part ailleurs. Et aussi parce qu’Implenia est une entreprise dont les collaborateurs peuvent être fiers. Entreprise internationale solidement implantée dans ses marchés d’origine, Implenia relève les standards en matière de développement durable. Grâce à sa puissance d’innovation, Implenia est à même de saisir les chances que recèlent les changements du marché.

Une vision pour davantage de croissance

Ce rêve est à la base de notre vision à laquelle nous aspirons avec ferveur.

Nous développons et construisons la Suisse de demain.

Nous nous profilons en tant qu’experts internationaux reconnus dans le domaine des projets d’infrastructure les plus ambitieux.

Le développement durable est notre passion.

Nous sommes le partenaire privilégié de nos clients et de nos collaborateurs.

Nous voulons grandir en saisissant les chances que recèlent nos marchés. En étant à l’écoute des besoins de nos clients et en y répondant avec cohérence. Par une structure de direction à large base, horizontale et claire. Et par toutes sortes de possibilités de développement pour tous nos collaborateurs. Nous voulons ainsi récolter tout le savoir-faire et l’expérience disponibles. Nous sommes en mesure d’exploiter notre potentiel en réagissant aux possibilités du marché. Par exemple dans le domaine en forte croissance de la modernisation, dans les bâtiments du secteur de la santé ou dans le développement de projets. Ou dans les régions où nous voulons combler des vides. Et nous développons encore notre entreprise internationale. C’est ainsi que nous écrirons encore un chapitre de notre histoire et que nous nous rapprocherons de notre rêve.

Nos valeurs font notre force

Sur la voie de la réalisation de notre vision, nos valeurs définissent notre pensée et notre action – elles sont notre force.

**Nous sommes fiables.** Implenia tient ses promesses, ce qui en fait un partenaire fiable. **Nous tenons au développement durable.** Implenia assume ses responsabilités envers son environnement, envers la société et envers elle-même. **Nous sommes intègres.** Dans son comportement, Implenia respecte les lois, les normes d’éthique et ses directives internes. **Nous sommes conscients des chances et des risques.** Implenia agit avec esprit d’entreprise: en saisissant les chances et en optimisant les risques. **Nous sommes transparents.** Implenia est honnête et n’a rien à cacher. Ses décisions sont compréhensibles pour qui de droit. **Nous exigeons de nous-mêmes d’excellents résultats opérationnels et financiers.** Implenia vise une performance opérationnelle et financière de très haut niveau. **Nous recherchons des solutions et agissons dans le sens des clients.** Implenia privilégie la valeur ajoutée pour ses clients et est à l’écoute de leurs besoins. **Nous sommes innovants.** Implenia améliore constamment son offre, réagit vite et se développe en permanence.

De la vision à la stratégie

Tout le reste découle de notre vision: ce qu’Implenia est, ce qu’elle fait et ce qu’elle atteint. Pour réaliser sa vision et son rêve, Implenia poursuit énergiquement sa stratégie.

Des solutions intégrées en une seule entreprise

Implenia réunit toutes ses compétences en une seule entreprise et centralise des solutions complètes. Elle accompagne une construction sur l’ensemble de son cycle de vie. Elle parcourt toute la gamme: d’abord le développement, ensuite l’entreprise générale, puis l’exécution. La combinaison de ce savoir-faire entre les différentes Divisions débouche sur des résultats uniques et nous démarque de la concurrence.

**A l’écoute des besoins des clients et des exigences du marché**

En tant que partenaire de nos clients, nous souhaitons les conforter dans leur choix et les enthousiasmer. Nous axons nos efforts sur ce qui est utile aux clients. C’est la raison pour laquelle nous traitons les projets avec des experts qui comprennent fondamentalement leurs besoins et sont capables de leur apporter de la valeur ajoutée. En nous, les clients trouvent un partenaire qui répond présent et qui les comprend. Et Implenia peut croître et grandir sur ses marchés et avec ses clients.

**Un partenaire privilégié pour ses employés**

Tout ce que réalise Implenia vient de l’intérieur. C’est pourquoi le bien de ses collaborateurs et leurs perspectives d’avenir sont si importants pour Implenia. Nous leur donnons leur chance et créons pour eux des emplois intéressants qui leur permettent de continuellement se développer.

**Pour des marchés internationaux. Innovants. Durables.**

Implenia s’implante de plus en plus au-delà de son marché suisse d’origine. Grâce à son savoir-faire dans le domaine des constructions d’infrastructures complexes, elle consolide sa position internationale sur le marché.

Dans tout ce que nous entreprenons, nous voulons développer des solutions durables. Cela fait partie intégrante de la stratégie d’Implenia. Nous considérons les exigences du développement durable comme une chance. Cette chance, nous l’abordons avec engagement et la traduisons en actes. Nous assumons ainsi notre responsabilité envers l’environnement, envers la société et envers nous-mêmes.

**Pour des résultats financiers solides**

La mise en œuvre conséquente de notre stratégie nous permet de réaliser en tant que Groupe une performance financière convaincante à long terme. Nous créons durablement de la valeur ajoutée en réunissant les trois moteurs fondamentaux pour la valeur de notre entreprise – croissance, efficacité en matière de coûts, efficacité du capital – dans le cadre de notre conception du «profit économique».

**De la stratégie à la nouvelle structure**

Notre stratégie consistant à être proche de nos clients et de nos marchés, parle en faveur d’une structure à large fondation. Une structure qui aide à discerner les besoins de nos clients et les chances des marchés, à y réagir et à offrir des solutions optimales.

**Réunir toutes les conditions pour des prestations de pointe**

L’organisation que nous avons choisie pour mettre en œuvre notre stratégie est divisée en trois Activités de Secteur et trois Activités de Région. Elle est soutenue par le Corporate Center et le nouveau Technical Support. Avec cette nouvelle organisation, Implenia peut mettre en œuvre sa stratégie de manière optimale:

- La nouvelle organisation s’aligne avec cohérence sur les marchés, sur les clients et sur les besoins des clients. Nous connaissons les besoins des clients et mettons à disposition les solutions demandées. En outre, chaque secteur et chaque région sont représentés dans le Group Executive Board (GEBO).
- La nouvelle organisation dispose de structures de direction et de responsabilités claires. Les interfaces et la collaboration entre les secteurs et les régions sont précisément définies.
- Les Divisions sont concentrées sur leurs compétences clés respectives. Et pourtant, elles coopèrent et travaillent ensemble comme une seule entreprise. Partout où elles le peuvent, elles donnent des impulsions favorisant les affaires futures et les opportunités de croissance.
- Notre nouvelle organisation dispose d’une assise large et est aussi nettement plus horizontale. De cette façon, nous soutenons les processus efficaces. La porte est ouverte pour l’innovation et cela ouvre aussi le champ au développement personnel des collaborateurs dans l’entreprise.
- Implenia encourage une culture où il est possible de penser différemment et de repenser les choses. Pour l’avenir, nous recherchons des solutions créatives et porteuses. Avec une telle culture, nous réagissons plus vite à des exigences qui changent. Et nous réagissons plus vite aux chances et aux risques.
- Tout cela pose les bases du maintien de notre croissance et d’une bonne performance financière d’Implenia – en Suisse comme à l’international. Nos marchés offrent des options remarquables. De nombreux mots-clés peuvent être cités, par exemple modernisation, construction dans le secteur de la santé, habitat des personnes âgées ou densification urbaine.

La boucle est ainsi bouclée: la vision, la stratégie et la structure sont en symbiose. Tout se tient et se soutient. Et tout conduit à notre objectif commun: fournir des prestations de pointe sur nos marchés et pour nos clients.

Notre nouvelle organisation

La nouvelle organisation d’Implenia est aplanie, claire et forte. Elle nous permet d’obtenir ce que nous nous sommes fixés pour objectif dans notre vision stratégique. Nous évoluons près de nos marchés et de nos clients. Cela pave la voie pour atteindre des objectifs qualitatifs aussi bien que quantitatifs.

Implenia compte à présent six Divisions, réparties en trois Activités de Secteur et trois Activités de Région. Ces Divisions sont soutenues par le Technical Support et par les fonctions centrales du Groupe, réunies dans le Corporate Center.

Activités de Secteur

Les trois Secteurs reçoivent des mandats complexes en Suisse et à l’étranger de clients institutionnels et transrégionaux. Ils développent aussi d’autres compétences pour des projets sur des marchés en croissance, par exemple des constructions d’hôpitaux ou de lieux de vie pour personnes âgées. Au besoin, les Régions soutiennent les Secteurs par leur savoir-faire en matière d’analyse de risques, de calculs prévisionnels et de gestion de projet. Dans les Activités de Secteur particulièrement complexes, les Régions assument aussi la responsabilité globale.

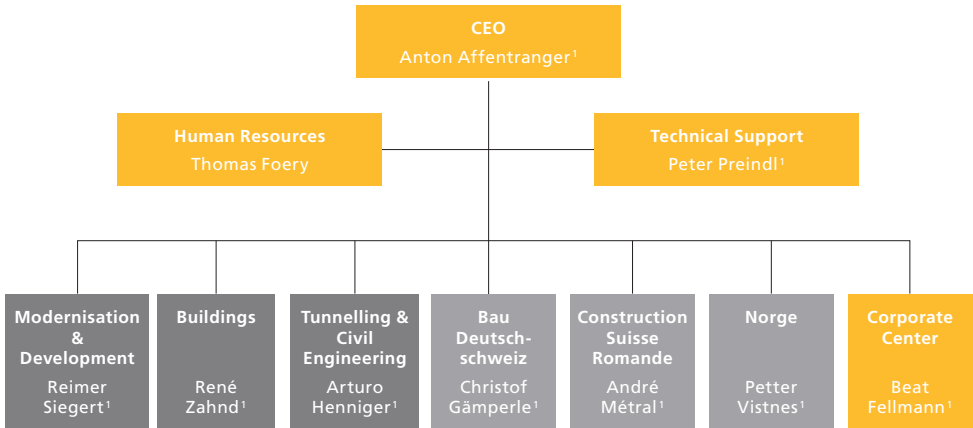
Activités de Région

Les trois Régions sont la carte d’identité d’Implenia sur les marchés régionaux et auprès des clients locaux. Des projets sont réalisés dans la construction de routes et le génie civil, le bâtiment régional et local et – en Norvège – dans le domaine de la construction d’infrastructures. En collaboration avec les Secteurs, les Régions assument la direction de projet là où un enracinement local est essentiel. Elles soutiennent ainsi les Secteurs dans la prospection et, au besoin, également dans l’exécution.

Corporate Center et Technical Support

Comme auparavant, les domaines opérationnels sont soutenus par les services centraux du Corporate Center. Il s’agit des départements Business Development, Comptabilité, Controlling, Gestion des risques financiers, Ressources humaines (directement sous l’autorité du CEO), Informatique, Investment Management, Investor Relations, Marketing/Communication, Reporting/Consolidation, Service juridique, Treasury et Assurances.

Il existe maintenant un Technical Support, notre «conscience technique». C’est ici que les processus sont optimisés, que des innovations sont développées et que la durabilité est stimulée. Notre unité Achats, qui travaille à l’échelle du Groupe pour optimiser les coûts, y est également intégrée.



- Activité de Secteur
- Activité de Région
- Fonctions de Groupe

1 Membre du Group Executive Board (GEBO)

Les organigrammes actuels de toutes les Divisions figurent à la fin de cette publication ou sur l’Intranet.

Le Group Executive Board (GEBO) remplace la Direction du Groupe

Le nouveau Group Executive Board (GEBO), constitué de neuf personnes, est le comité qui remplace la précédente Direction du Groupe (de cinq personnes). Il se compose du CEO, du CFO/responsable du Corporate Center, ainsi que des responsables des Divisions et du Technical Support. Il est le garant de l’idée «One Company, One Goal, One Spirit». Le GEBO définit les objectifs stratégiques. A l’échelon du Groupe, il surveille la planification de la relève et la gestion des talents et il prend les décisions sur les moyens d’atteindre l’excellence opérationnelle dans l’ensemble du Groupe.

Libérer notre potentiel

Nous adaptons également notre structure juridique et réunirons à partir du 1<sup>er</sup> mars 2013 toutes les entités opérationnelles sous un même toit: Implenia (Suisse) SA. Cela mettra de l’ordre et nous libérera de toutes nos imbrications ainsi que du cloisonnement entre différentes personnes morales. Notre structure juridique sera donc plus simple, plus légère et plus unifiée à l’avenir. Et la devise «One Company, One Goal, One Spirit» deviendra une réalité aussi sur le plan juridique.



«Moderniser une construction implique de tenir compte dès le début du développement durable. Dans le développement de projets, nos prestations apportent des solutions intelligentes à des questions brûlantes comme la densification urbaine ou la reconversion de terrains industriels en friche.»

Reimer Siegert, Responsable de Division Modernisation & Development

Chiffres clés	
Production (en millions CHF)	environ 300
Effectif du personnel (emplois à plein temps)	environ 300

Prendre le pouls du marché. Pour la Suisse de demain.

Implenia Modernisation & Development fonctionne comme un point de vente unique regroupant toutes les compétences d’Implenia dans le domaine de la modernisation: du conseil conceptionnel ou stratégique, en passant par l’entreprise générale jusqu’à la réalisation. Les clients bénéficient d’un interlocuteur capable de répondre à leurs besoins. Cette Division développe par ailleurs de nouveaux projets immobiliers, depuis la première idée jusqu’à l’achèvement du projet de construction économiquement, durablement, de façon intégrée et proche du client.

Le Secteur Modernisation & Development agit en fonction du marché et donne une réponse cohérente aux grandes tendances de notre société sur le marché immobilier, qui sont la concentration urbaine, l’assainissement d’immeubles trop anciens ou la réaffectation d’immeubles de bureaux suite à la concentration de grandes entreprises. Pour les nouveaux besoins du marché qui en résultent, cette Division développe des solutions économiques et innovantes. Les clients cibles sont des investisseurs, des exploitants et des propriétaires de biens immobiliers ainsi que des investisseurs institutionnels et des grands groupes. Tous trouvent ici le bon partenaire pour le conseil, la planification et la réalisation.

En même temps, Implenia Modernisation & Development développe de nouveaux projets immobiliers. Ici aussi, les grandes tendances générales donnent le tempo. Le développement durable est un axe essentiel depuis le début, par exemple dans le développement d’espaces urbains pour la société à 2000 watts, la densification des centres-villes pour une utilisation optimale de précieuses ressources foncières ou lorsqu’il s’agit de promouvoir de nouvelles formes d’habitat pour une société vieillissante.

Dans la modernisation comme dans le développement de projets, Implenia veut faire partie des trois premières entreprises sur le marché suisse. L’approche «One Company», soutenue par le savoir-faire intégré du Groupe entier, est ici la clé du succès.



«C'est tout particulièrement dans les édifices complexes que nos forces sont rentabilisées. Grâce à notre offre intégrée et à notre culture du service, nous créons une vraie valeur ajoutée pour nos clients.»

René Zahnd, Responsable de Division Buildings

**Le bâtiment repensé. Intégré, durable, proche des clients.**

«Nous changeons les règles du jeu»: avec la nouvelle Division Implenla Buildings, nous suivons nos propres voies. En présentant à nos clients une offre de services intégrés couvrant la planification, la coordination et la réalisation de bâtiments complexes, nous créons un modèle nouveau.

Cette Division rassemble tout le savoir-faire des centres de compétences du Groupe en matière de bâtiment. Grâce à cette nouvelle unité efficace, qui offre des solutions véritablement intégrées pour tout le cycle de vie d'une construction, nous créons de la valeur ajoutée pour nos clients, sous forme d'avantages patents en matière de coûts, de qualité et de temps. L'optimisation constante de nos processus et de la gestion des risques est également décisive. Nous allons redéfinir ici ce que nous appelions «l'état de l'art».

Parmi les clients d'Implenla Buildings, l'on compte les investisseurs institutionnels et de grands groupes, des propriétaires et des exploitants transrégionaux de biens immobiliers. Pour Implenla Buildings, l'un des premiers prestataires multiservices de Suisse, les chances à saisir ne se situent pas seulement sur le marché suisse: à moyen terme, avec ses offres hautement qualifiées, cette Division est appelée à s'implanter également sur des marchés cibles internationaux.

**Chiffres clés**

Production (en millions CHF)	environ 1370
Effectif du personnel (emplois à plein temps)	environ 1000



«Ce que nous construisons parfois dans des profondeurs invisibles est véritablement fascinant. Nous construisons des projets pour l'avenir, faits pour durer et devant lesquels les générations futures seront encore en admiration.»

Arturo Henniger, Responsable de Division  
Tunnelling & Civil Engineering



**Un concentré d'art de l'ingénierie.  
Au plus haut niveau.**

Sans eux, la société et l'économie seraient au point mort: travaux souterrains, construction de ponts et de centrales électriques, travaux spéciaux et réfection d'infrastructures. Implenla Tunnelling & Civil Engineering rassemble ici toute sa force de frappe, la compétence et l'expérience de notre Groupe.

Des infrastructures qui fonctionnent sont les artères vitales de notre société – et les tunnels, ponts et centrales électriques en sont la base. Implenla Tunnelling & Civil Engineering est le partenaire de choix pour les projets complexes et de haute technicité. Les clients de cette Division sont des exploitants et propriétaires nationaux d'infrastructures ainsi que de grands groupes étatiques, semi-étatiques et privés. Cette Division leur offre des avantages décisifs en matière de qualité et de processus. Grâce à notre savoir-faire pour ce genre de travaux, basé sur une expérience inégalée dans la réalisation de tels projets. Les constructions du siècle telles que le nouveau tunnel de base du Gothard ou la ligne diamétrale de Zurich parlent d'elles-mêmes.

Dans les domaines des travaux souterrains, de la construction de ponts, de centrales électriques, des travaux spéciaux de génie civil et de la réfection d'infrastructures, Implenla Tunnelling & Civil Engineering domine le marché suisse. A l'avenir, cette Division offrira également son savoir-faire unique et son expérience sur des marchés cibles internationaux intéressants du point de vue stratégique.

**Chiffres clés**

Production (en millions CHF)	environ 420
Effectif du personnel (emplois à plein temps)	environ 1200



«Implenia n'est pas seulement un partenaire pour les grands projets. Nous travaillons volontiers et efficacement sur de plus petits espaces. Notre ancrage local nous permet d'être à l'écoute des clients. Route communale, cantonale ou nationale, piscine, immeuble d'habitation ou d'entreprise: nous mettons la main à la pâte partout où des gens vivent et travaillent.»

Christof Gämperle, Responsable de Division Bau Deutschschweiz

### **Profondément ancrées sur le marché suisse. Excellence dans l'exécution.**

En matière de routes et de génie civil, Implenla Bau Deutschschweiz et Implenla Construction Suisse Romande sont notre carte de visite pour les clients locaux.

Leurs noms sont un programme: les deux Activités de Région Implenla Bau Deutschschweiz et Implenla Construction Suisse Romande sont profondément ancrées dans leurs régions. Parmi leurs clients, on trouve des communes et des cantons, des PME et des particuliers. Nos clients locaux peuvent compter sur nous, car nous offrons des prestations de réalisation de premier ordre grâce à nos équipes expérimentées et à leurs excellentes connaissances des conditions régionales et locales.

#### **Implenia Bau Deutschschweiz**

Implenia Bau Deutschschweiz est le visage d'Implenia dans les régions de la Suisse alémanique et du Tessin à pied d'œuvre. Implenla Bau Deutschschweiz vise à y dominer également le marché régional du bâtiment. En ce qui concerne les routes et le génie civil, cette Division est aujourd'hui déjà la référence sur le marché local. Implenla Bau Deutschschweiz entreprend également des travaux pour des projets de Secteurs qui sont réalisés dans la Région.

Chiffres clés\*

Production (en millions CHF)	environ 900
Effectif du personnel (emplois à plein temps)	environ 3000

\* Implenla Bau Deutschschweiz et Implenla Construction Suisse Romande

Implenia Construction Suisse Romande

En Suisse romande également, le nom dit tout: Implenla Construction Suisse Romande est implantée dans la Suisse francophone, où elle nous personnifie, à pied d’œuvre. Elle a notamment pour clients des communes et des cantons romands, des entreprises et des particuliers. Nos équipes expérimentées assurent une compétence exceptionnelle dans la réalisation. Avec cette Division, la Suisse romande est désormais directement représentée dans le Group Executive Board d’Implenia.



«Nous parlons la langue des habitants. La Suisse romande est un marché avec des besoins spécifiques. C’est ici que nous nous développons et que nous construisons. Nous agissons sur mandat direct de personnes attachées à leur localité et avec qui nous nous comprenons. Et c’est pourquoi la qualité est au rendez-vous.»

André Métrol, Responsable de Division Construction Suisse Romande





«Ici en Norvège souffle au sens propre un autre vent. Il importe d'autant plus de bénéficier d'une infrastructure sur laquelle on peut compter. Ce sont autant d'opportunités attractives pour Implen. Nous plaçons la barre haut: nous voulons devenir le premier prestataire dans la construction d'infrastructures en Scandinavie.»

Petter Vistnes, Responsable de Division Norge

Ouvrages d'infrastructure complexes pour le Grand Nord.

Par sa grande compétence dans d'importants projets d'infrastructures, Implen Norge s'est fait un nom en Norvège. Ce nom se propage avec chaque kilomètre construit jusque dans d'autres marchés scandinaves que la Norvège.

Les dimensions du pays en disent long sur le potentiel que recèle la Norvège. Le pays investit puissamment dans l'extension de la route et du rail. Avec ses quelque 400 collaborateurs, Implen Norge est présente sur cinq sites. Elle est un mandataire bienvenu et compétent pour les grands projets d'infrastructures. Parmi ses clients figurent surtout des exploitants et des propriétaires nationaux d'infrastructures ainsi que de grands groupes étatiques, semi-étatiques et privés.

Avec la Norvège, c'est un marché international et en constante expansion qui s'ouvre pour Implen. La Scandinavie offre des opportunités à nos collaborateurs en Suisse: leur savoir-faire et leur expérience y sont très demandés. Et ce marché est en forte croissance, même au-delà des frontières norvégiennes.

Chiffres clés

Production (en millions CHF)	environ 210
Effectif du personnel (emplois à plein temps)	environ 500

«Toute réussite durable dépend en grande partie de l'exactitude des chiffres, de la rentabilité des investissements, d'une négociation professionnelle des contrats, d'une communication convaincante, de processus épurés soutenus par l'informatique, de la maîtrise des risques et de la capacité à décrocher de nouveaux marchés. Nous sommes garants de tout cela.»

Beat Fellmann, CFO et Responsable du Corporate Center



Notre prestataire interne.

Le Corporate Center fournit des services centralisés au Groupe tout entier. En axant ses activités sur les besoins des unités opérationnelles et grâce à des processus efficients, cette unité contribue directement à la création de valeur chez Implenia.

Le Corporate Center réunit les fonctions centrales au sein d’Implenia et contribue activement à mettre en œuvre la stratégie de l’entreprise. Il soutient les différentes Divisions par ses services professionnels.

Pour satisfaire à l’ensemble des besoins internes, il applique une structure de coûts transparente. Dans ses prestations, le Corporate Center promet d’être efficace, efficient, orienté clients, au fait des derniers développements et de convaincre par la qualité de ses services. Cela s’applique à tous ses domaines fonctionnels:

- |                                  |   |
|----------------------------------|---|
| — Assurances                     | — Investor Relations                      |
| — Business Development           | — Marketing/Communication                 |
| — Comptabilité                   | — Reporting/Consolidation                 |
| — Controlling                    | — RH (directement sous l'autorité du CEO) |
| — Gestion des risques financiers | — Service juridique                       |
| — Informatique                   | — Treasury                                |
| — Investment Management          |   |

Chiffres clés

Effectif du personnel (emplois à plein temps)

environ 200



«En tant que conscience technique et moteur d'un développement durable, nous soutenons continuellement l'efficacité d'Implenia.

En effet, nous regroupons le savoir-faire technique et les compétences de développement durable du Groupe et poursuivons leur développement pour nos collègues des Divisions opérationnelles.»

Peter Preindl, Responsable du Technical Support

## Notre conscience technique et le moteur d'un développement durable.

Avec ses compétences, le Technical Support contribue à une culture de l'excellence dans tout le Groupe. Il est la conscience technique d'Implenia; il rassemble et centralise le savoir-faire propre à notre branche et le déploie dans nos unités opérationnelles. En outre, cette unité agit comme le moteur de notre développement durable et de notre innovation.

Garant du regroupement des compétences dans nos prestations opérationnelles et techniques, le Technical Support intervient comme la conscience technique d'Implenia. Pour assumer ses fonctions, cette unité est étroitement interconnectée avec les Divisions opérationnelles et donne ainsi une cohésion à l'ensemble du Groupe.

Le Technical Support est en outre garant de processus rationnels et contribue au développement technique en favorisant l'innovation et une amélioration continue. Il contribue à réduire les risques techniques, ce qui permet à son tour de minimiser les coûts. Avec son Service des Achats performant, le Technical Support veille à ce que nous puissions exploiter pleinement les avantages que nous donne notre position sur le marché.

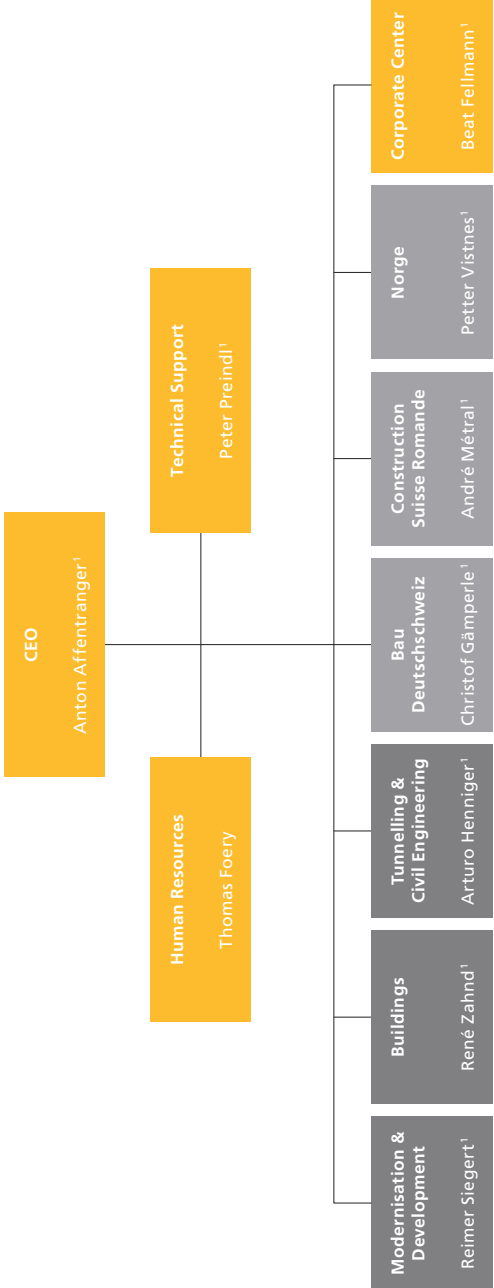
Cette unité est également un moteur dans le domaine du développement durable, qui est d'une importance stratégique. Dans cette fonction, des thèmes comme l'efficacité énergétique ou la société à 2000 watts, les matériaux de construction durables ou l'évaluation de la durabilité de nos propres développements de projets sont circonscrites et creusées au moyen de l'outil d'évaluation GeNaB®.

## Chiffres clés

Effectif du personnel (emplois à plein temps)

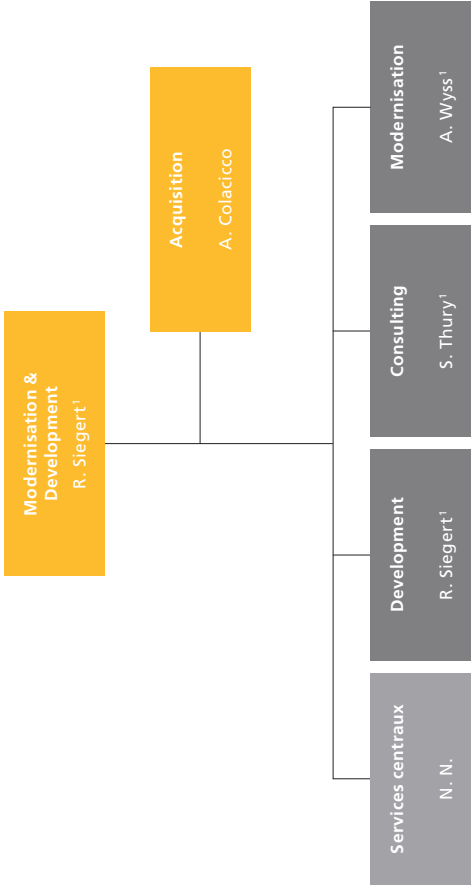
environ 30

Groupe Implenia



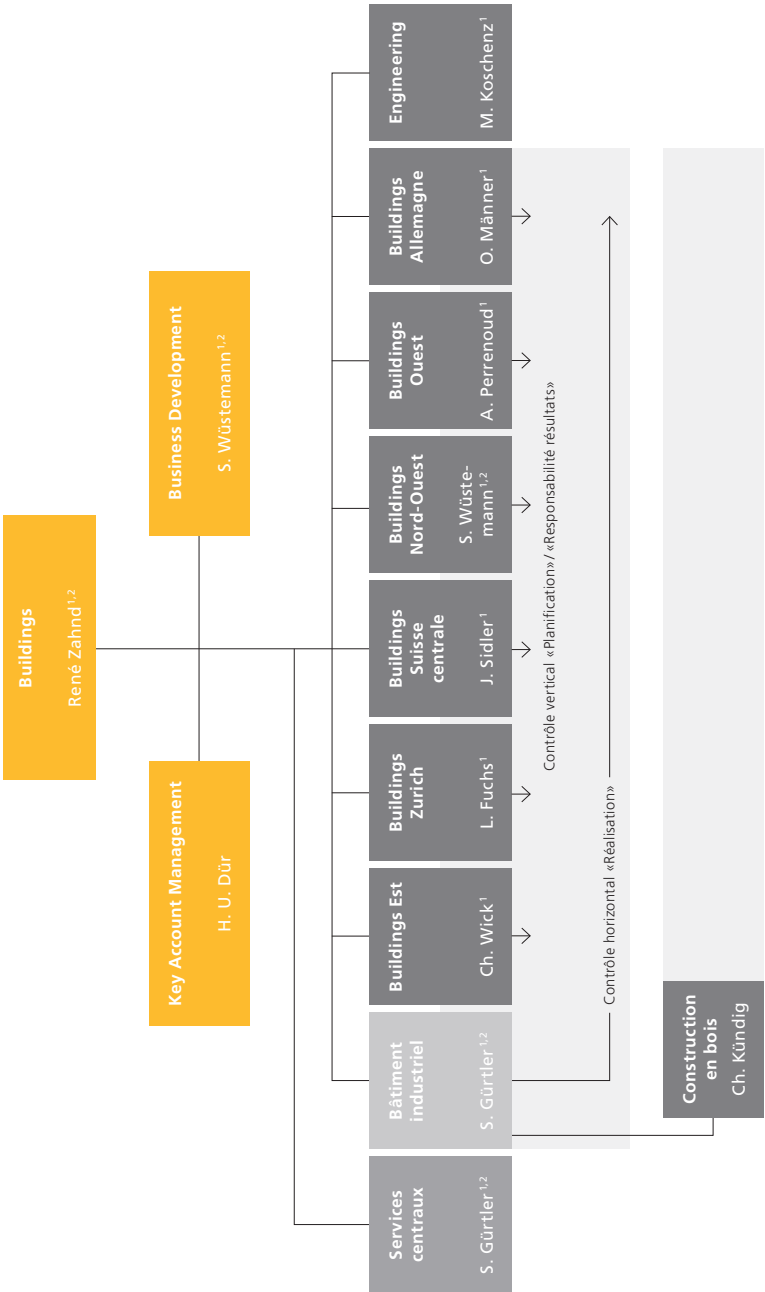
<sup>1</sup> Membre du Group Executive Board

Implenia Modernisation & Development



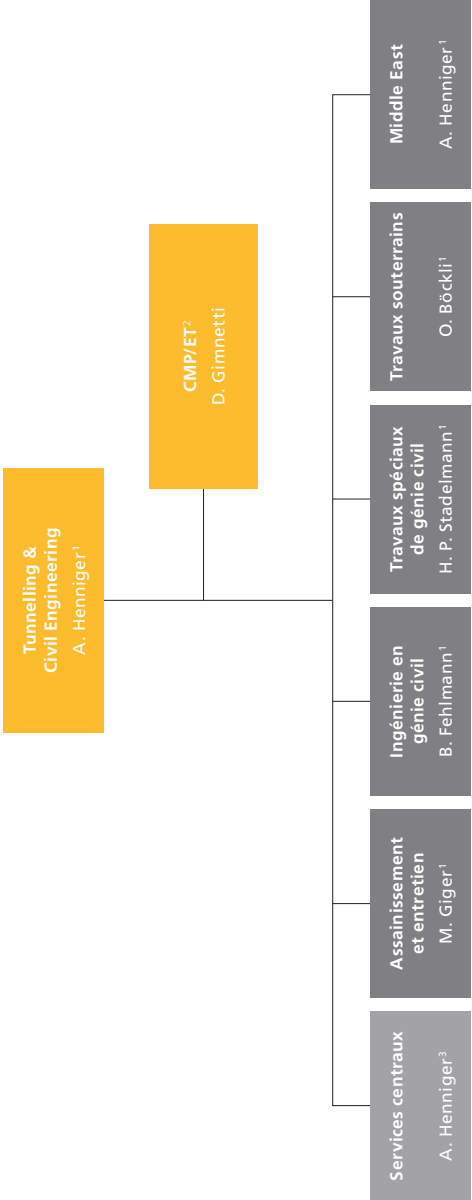
<sup>1</sup> Membre de la Direction de la Division

Implenia Buildings



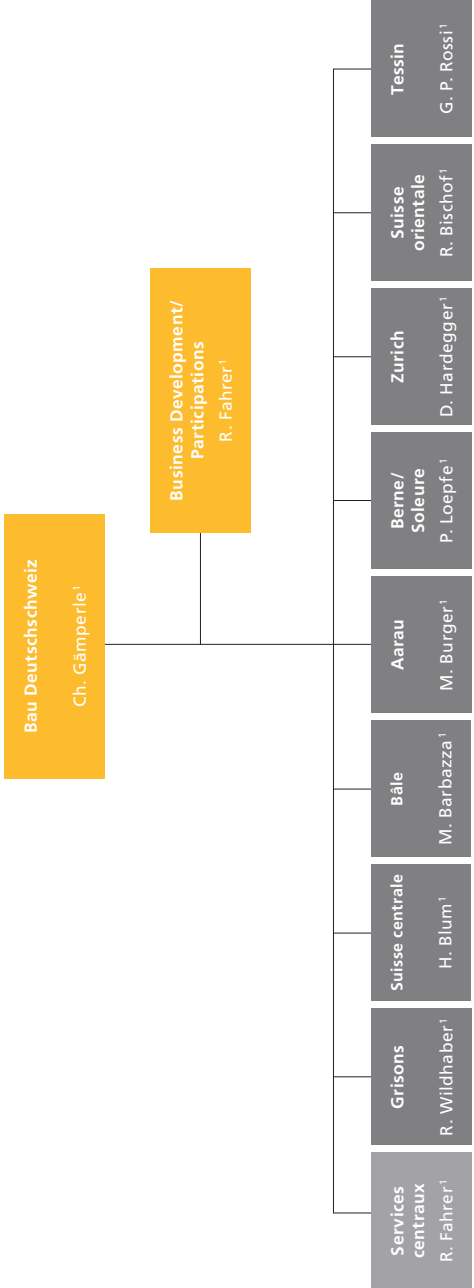
1 Membre de la Direction de la Division  
2 Membre du comité restreint de la Direction de la Division

Implenia Tunnelling & Civil Engineering



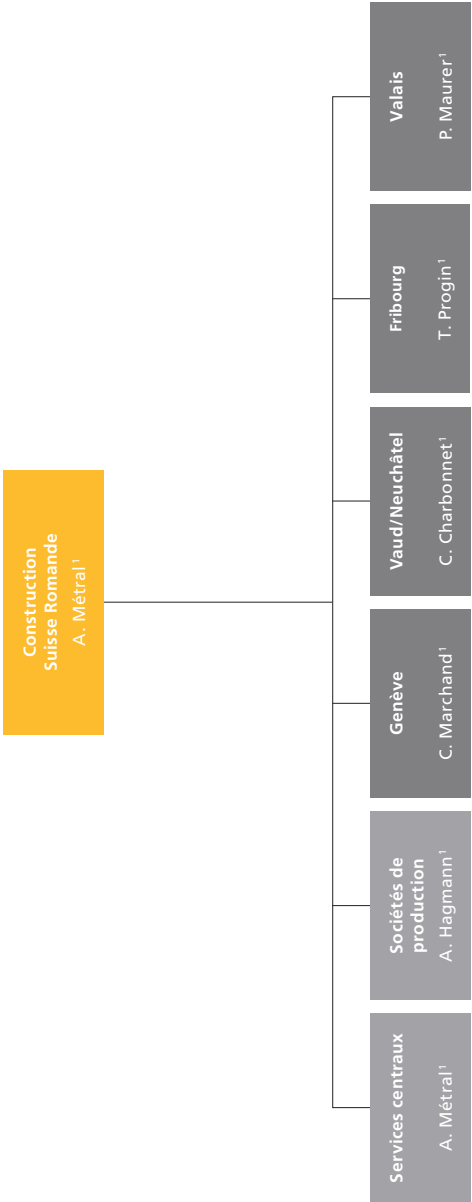
1 Membre de la Direction de la Division  
2 Calcul et management de projets/entreprise totale  
3 Ad interim

Implenia Bau Deutschschweiz



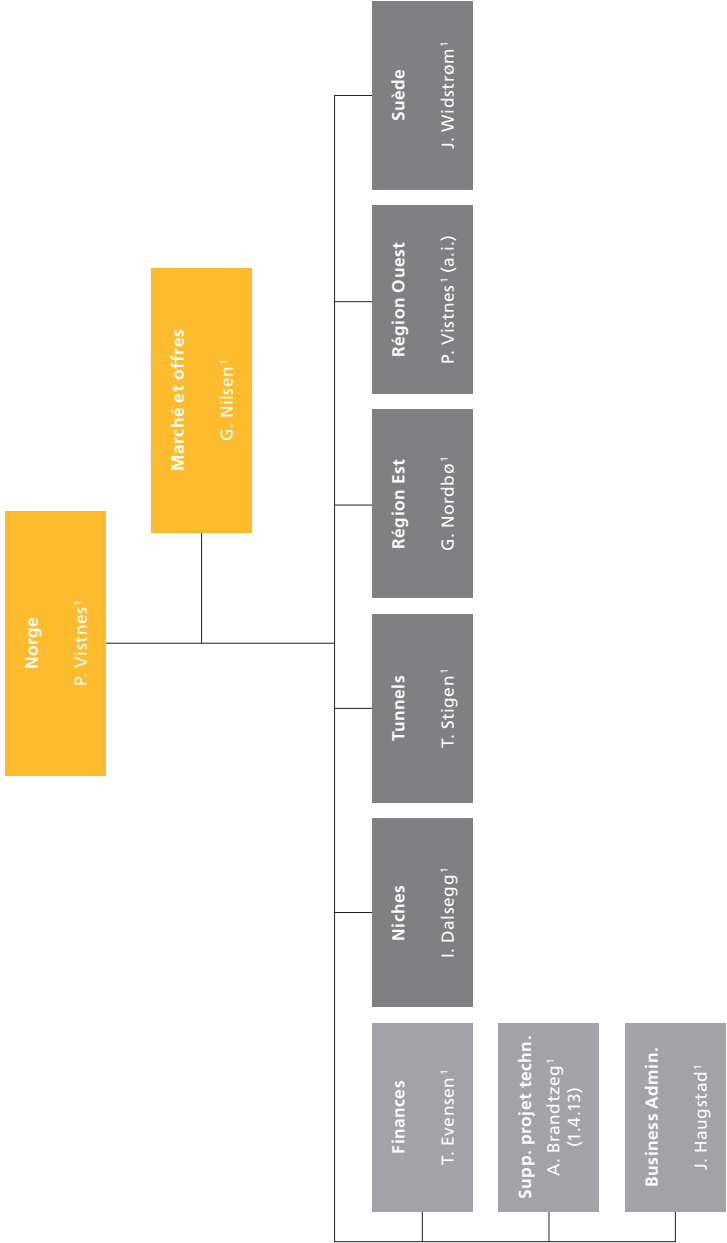
1 Membre de la Direction de la Division

Implenia Construction Suisse Romande



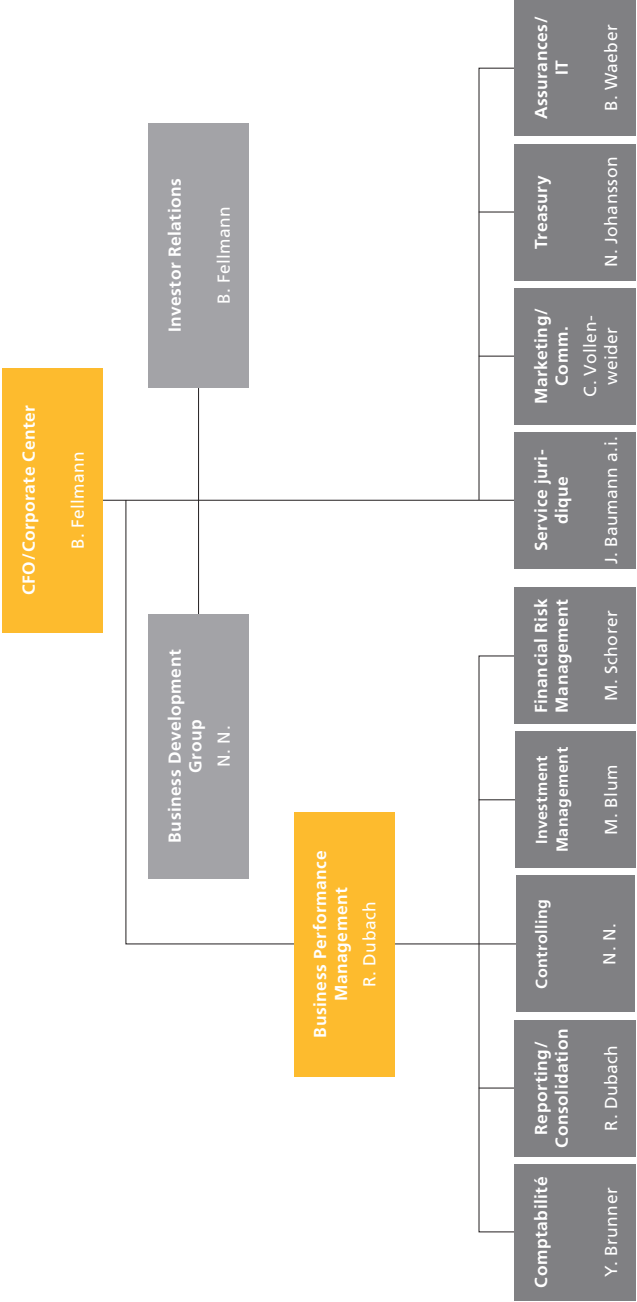
1 Membre de la Direction de la Division

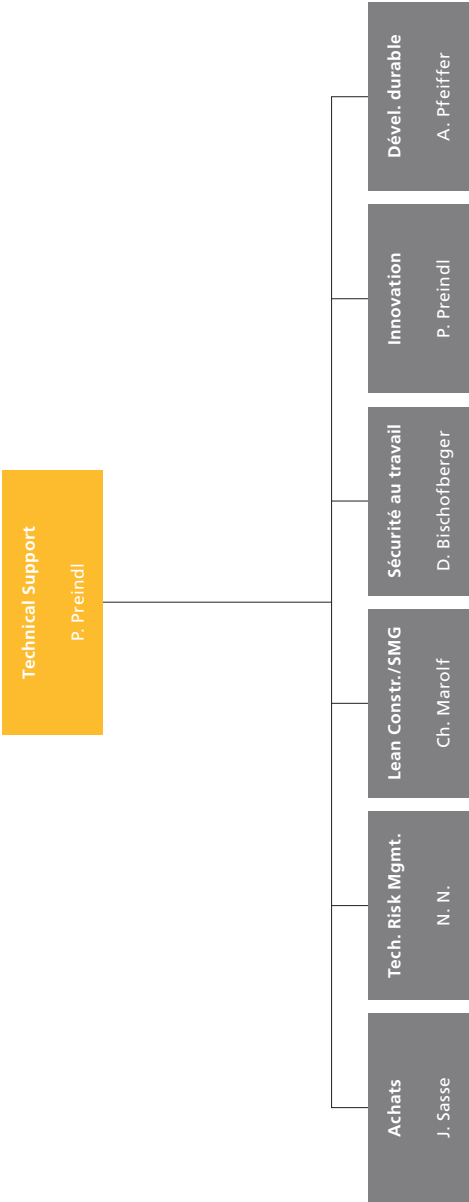
Implenia Norge



1 Membre de la Direction de la Division

Implenia Corporate Center







**Implenia SA**

Industriestrasse 24  
CH-8305 Dietlikon  
Tél. +41 44 805 45 55  
Fax +41 44 805 45 56  
[www.implenia.com](http://www.implenia.com)