

Implenia Road Show

Basisinformationen

September 2011



Implenia®

Implenia Gruppe & Basisinformationen

Ein junges Unternehmen mit langer Tradition



1872

Conrad Zschokke gründet seine erste Baufirma

1977-98

Zschokke wird grösste Schweizer Baufirma durch Akquisitionen



1866-1996

Gründung und Entwicklung von *Preiswerk*, *Stuag* und *Schmalz* (3 mittelgrosse Schweizer Baufirmen)

1997

Gründung von *Batigroup* aus der Fusion der 3 Baufirmen



März 2006

Fusion & Gründung von Implenía – Leader auf dem Schweizer Markt

2009

Implenia erreicht 100 Mio. EBITDA

Okt. 2010

Übernahme Sulzer Immobilien AG

Okt. 2010

Durchschlag am Gotthard – längster Tunnel der Welt

Feb. 2011

Erstes Microtunnelling Projekt in Middel East

Jun. 2011

Übernahme der norwegischen Betonmast Anlegg AS

Erste Übernahme im Ausland, Eröffnung eines zweiten Heimmarkts im Tunnel.

Implenia Gruppe & Basisinformationen

Unser grösstes Kapital: über 6'000 Mitarbeitende



Standorte

Rund 100 Standorte in der ganzen Schweiz

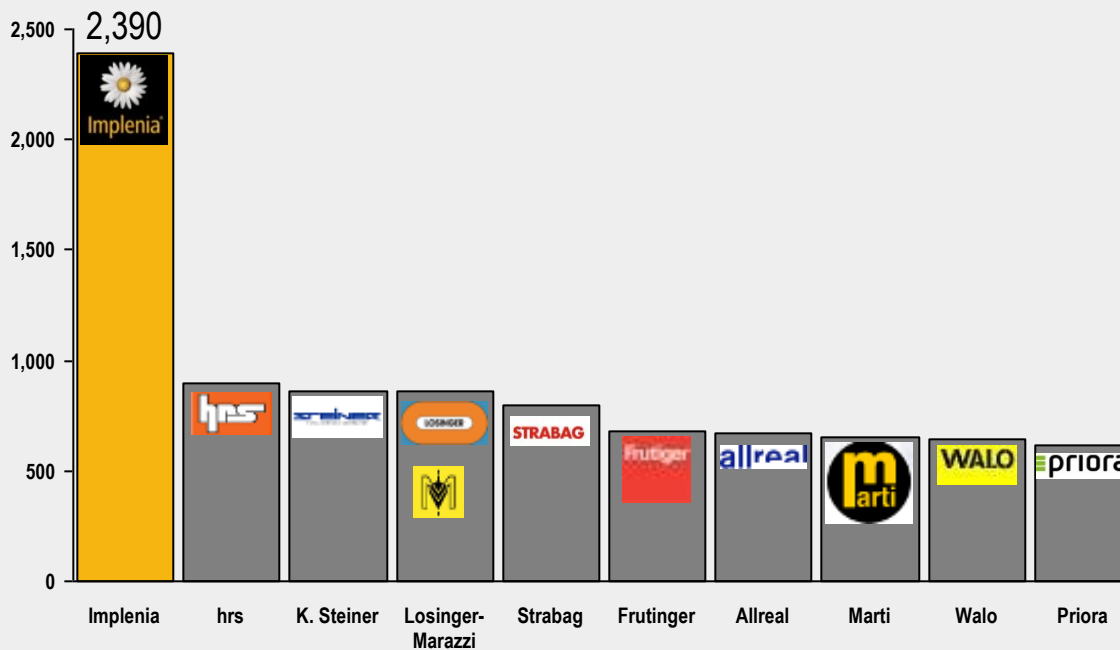


Implenia Gruppe & Basisinformationen

... mit Abstand grösster Baudienstleister in der Schweiz

Wettbewerbslandschaft

Umsatz in CHF Mio.



Note: Werte gerundet, Basis 2010/ Schätzungen

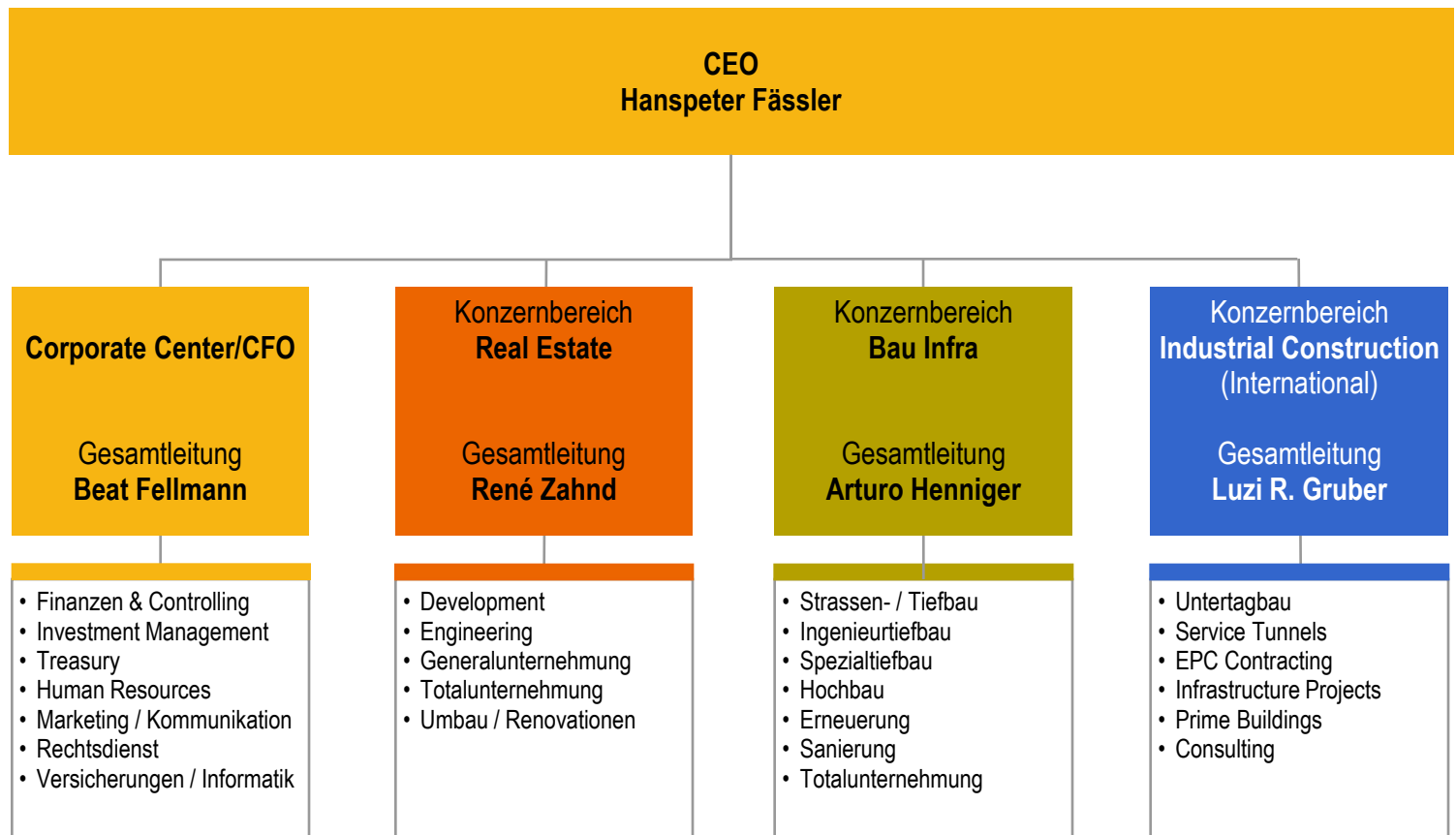
- Implenia als einzige kotierte Baufirma der Schweiz mit transparenter Rechnungslegung (IFRS)
- Marktführerin im industriellen und traditionellen Bau
- Marktführerin in General-/Total-Unternehmung
- Gehört zu den grössten Real Estate Projektentwicklern der Schweiz
- Implenia deckt die ganze Schweiz ab

Implenia Gruppe & Basisinformationen

Organisation

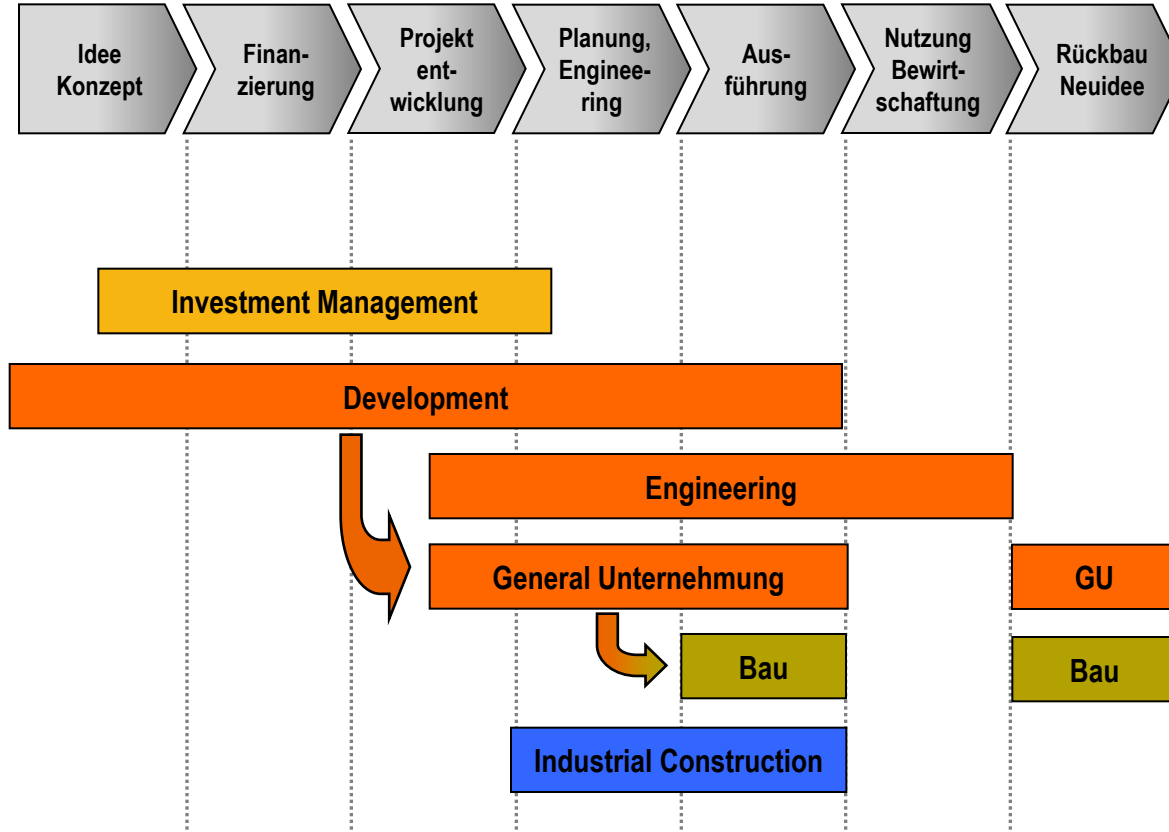
**Präsident des
Verwaltungsrates**
Anton Affentranger

**Mitglieder der
Konzernleitung**
Hanspeter Fässler
Beat Fellmann
Luzi R. Gruber
Arturo Henniger
René Zahnd



Implenia Gruppe & Basisinformationen

Alle Zyklen aus einer Hand



Implenia Gruppe & Basisinformationen

„One company – one goal – one spirit“



- **Wir entwickeln und bauen die Schweiz von morgen.**
- **Wir etablieren uns als anerkannter internationaler Experte für anspruchsvolle Infrastrukturprojekte.**
- **Nachhaltigkeit ist unsere Leidenschaft.**
- **Wir sind der Wunschpartner für Kunden und Mitarbeitende.**

Implenia Gruppe & Basisinformationen

Unsere Werte – Das Fundament unseres Hauses



Verlässlichkeit

Denn wir wollen, dass man sich auf uns verlassen kann

Nachhaltigkeit

Aus Verantwortung gegenüber unserer Umwelt und uns selbst

Integrität

Sie ist Kern unseres Handelns

Chancen und Risikobewusstsein

Unternehmerisch handelnd wollen wir Chancen und Risiken frühzeitig erkennen

Transparenz

Gegenüber all unseren Stakeholders

Operative und finanzielle Exzellenz

Messbar und als Voraussetzung unserer Aktivitäten

Lösungs- und kundenorientiertes Handeln

Lösungen für unsere Kunden stehen im Vordergrund

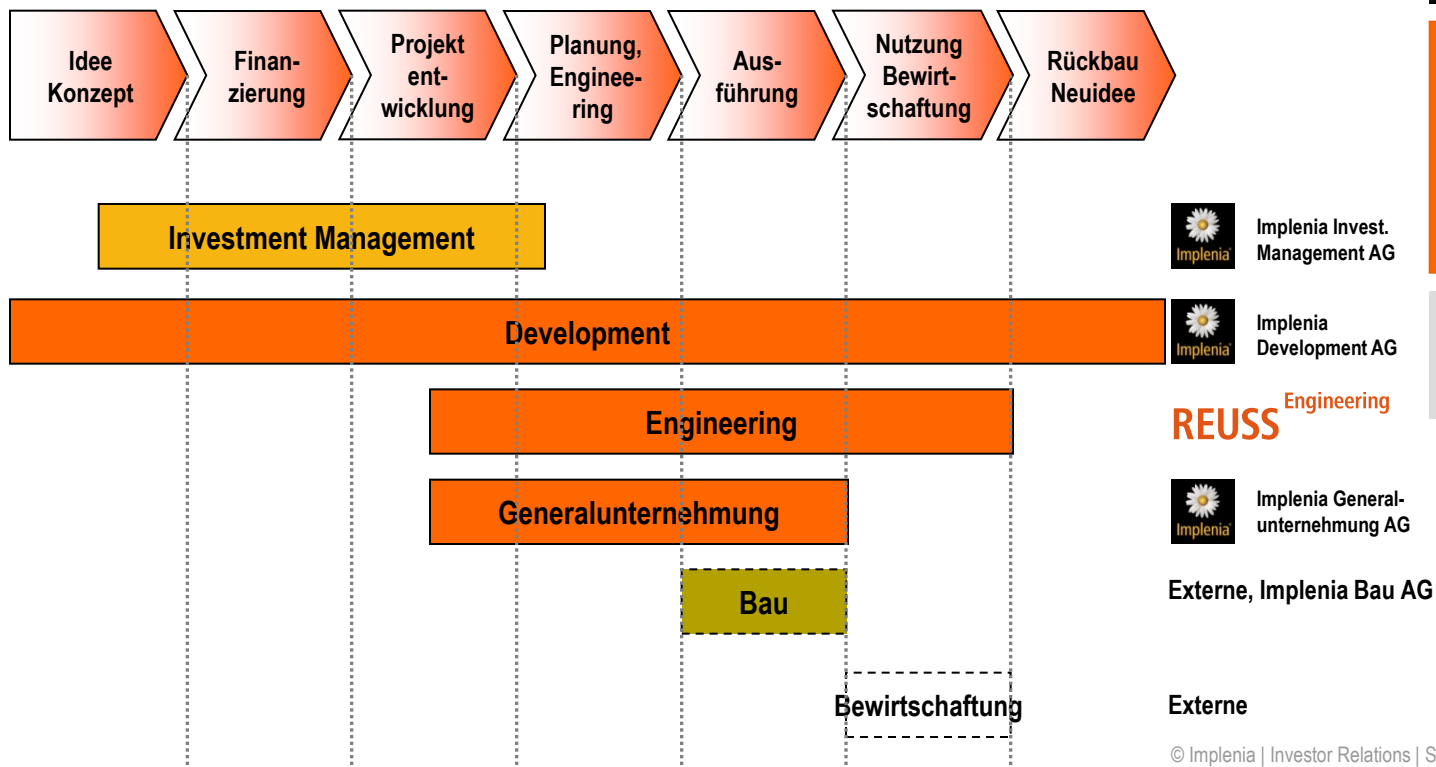
Innovation

Unsere Zukunft liegt in unserer Fähigkeit, uns laufend zu erneuern und weiterzuentwickeln

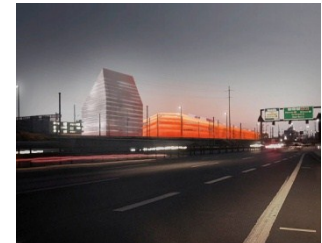
Implenia Gruppe & Basisinformationen

Überblick über den Konzernbereich Real Estate

Der Konzernbereich Real Estate deckt als Gesamtdienstleister sämtliche Bereiche im Lebenszyklus einer Immobilie von der Promotion bis zur Betriebsoptimierung ab.



Real Estate



- Investment Management
- RE Development
- Reuss Engineering
- Generalunternehmung
- Umbau & Renovation

Umsatz:
CHF 1 311 Mio.
Mitarbeiterzahl:
461

Implenia Gruppe & Basisinformationen

Implenia Real Estate

Riedmühlepark,
Dietlikon
(PE und GU)



Implenia Gruppe & Basisinformationen

Implenia Real Estate

Einkaufszentrum
Rheinpark,
St. Margrethen
(GU)



Implenia Gruppe & Basisinformationen

Implenia Real Estate

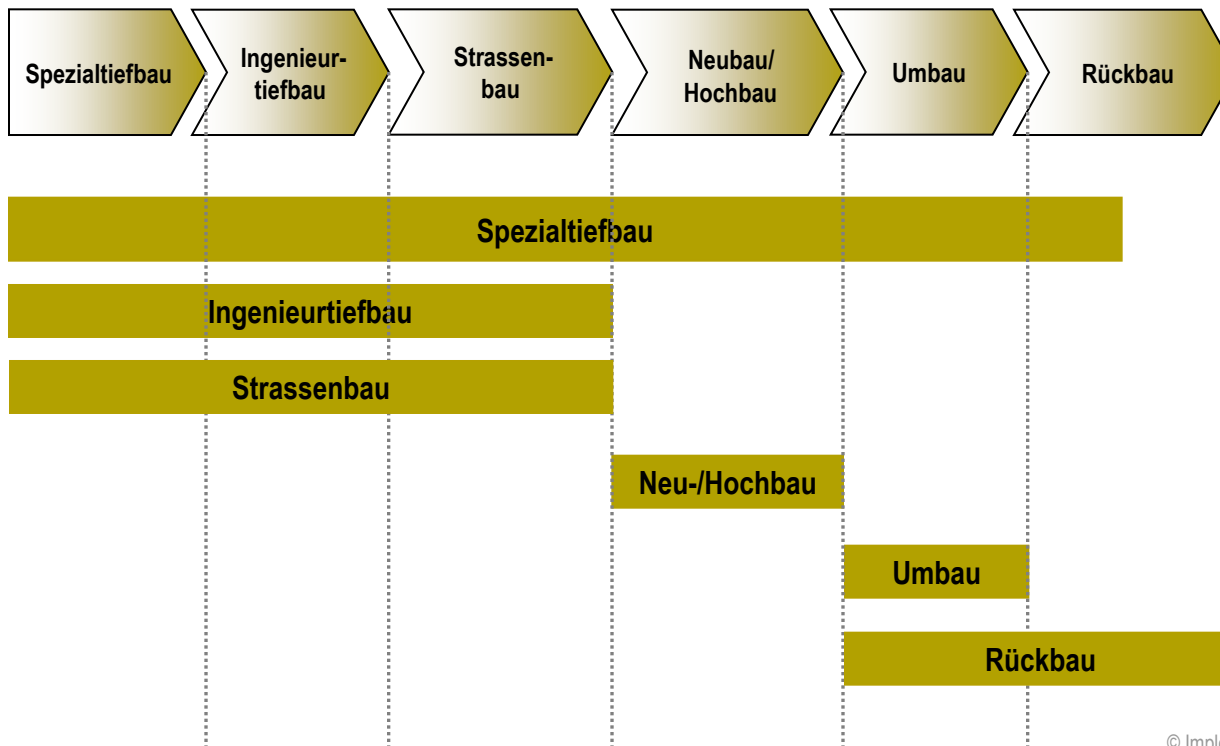


Europaallee,
Baufeld E,
Zürich
(GU)

Implenia Gruppe & Basisinformationen

Überblick über den Konzernbereich Bau Infra

Der Konzernbereich Infra führt gesamtschweizerisch die Aktivitäten des Spezialtiefbaus, Ingenieurtiefbaus, Strassenbaus, Hochbaus, und Umbaus aus.



Infrastrukturbau



- Hochbau (Neubau / Umbau)
- Strassenbau / Tiefbau
- Ingenieurtiefbau
- Spezialtiefbau

Umsatz :

CHF 1 201 Mio.

Produktionsleistung:

CHF 1 344 Mio.

Mitarbeiterzahl:

4 334

Implenia Gruppe & Basisinformationen

Implenia Bau Infra



Pumpspeicher-
kraftwerk,
Emosson
(Infra)

Implenia Gruppe & Basisinformationen

Implenia Bau Infra

Glatttalbahn,
Dübendorf
(Bau Infra)



Implenia Gruppe & Basisinformationen

Implenia Bau Infra



Zentralbahn Luzern
(Bau Infra)

Implenia Gruppe & Basisinformationen

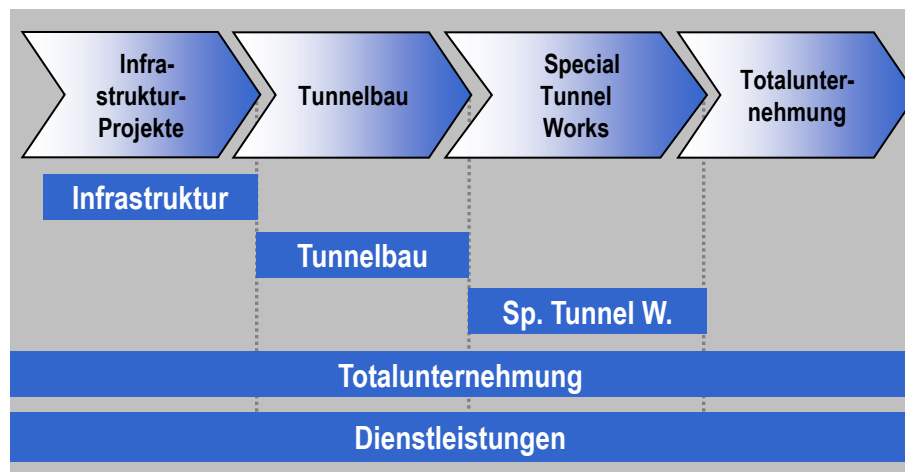
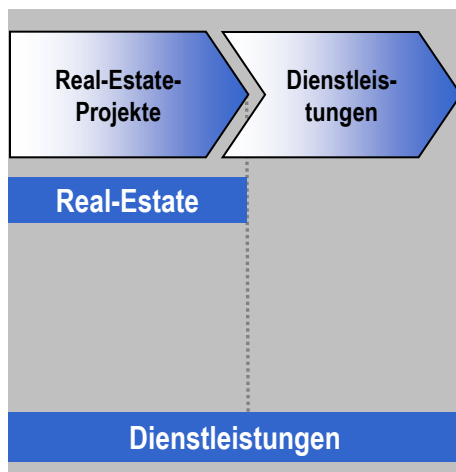
Überblick über den Konzernbereich Industrial Construction

Industrial Construction ist der internationale Partner für nachhaltige und komplexe Infrastruktur- und Real-Estate-Projekte. IC bietet Einzel- wie auch Gesamtlösungen in den Bereichen Transport, Wasser, Energie sowie Prime Buildings an. IC akquiriert Aufträge in hoch technisierten Bereichen wie Tunnelbau, Microtunneling, Spezialtiefbau, Baugruben und Foundationen und tritt als Totalunternehmer, Subunternehmer, Joint-Venture- oder ARGE-Partner auf. IC übernimmt auch Beratung- und Projektmanagementmandate von komplexen Grossprojekten.

Industrial Construction



- Untertagbau
- Special Tunnel Works
- NEAT-Lose
- Totalunternehmung
- Infrastruktur-Projekte
- Real-Estate-Projekte
- Dienstleistungen



Umsatz:

CHF 166 Mio.

Produktionsleistung:

CHF 350 Mio.

Mitarbeiterzahl:

610

Implenia Gruppe & Basisinformationen

Implenia Industrial Construction



Tunnel-Umfahrung,
Lungern
(IIC)

Implenia Gruppe & Basisinformationen

Implenia Industrial Construction

NEAT Gotthard
TAT
(IIC)



Implenia Gruppe & Basisinformationen

Implenia Industrial Construction



Neuer Hauptsitz der Banca Intesa Sanpaolo,
Turin (IIC)



Quelle: Getty Image

Bid Book, Russia (IIC)



Implenia® denkt und
baut fürs Leben.
Gern.