

Medien- und Finanzanalystenkonferenz Implenia AG

11. März 2008

C. Bubb

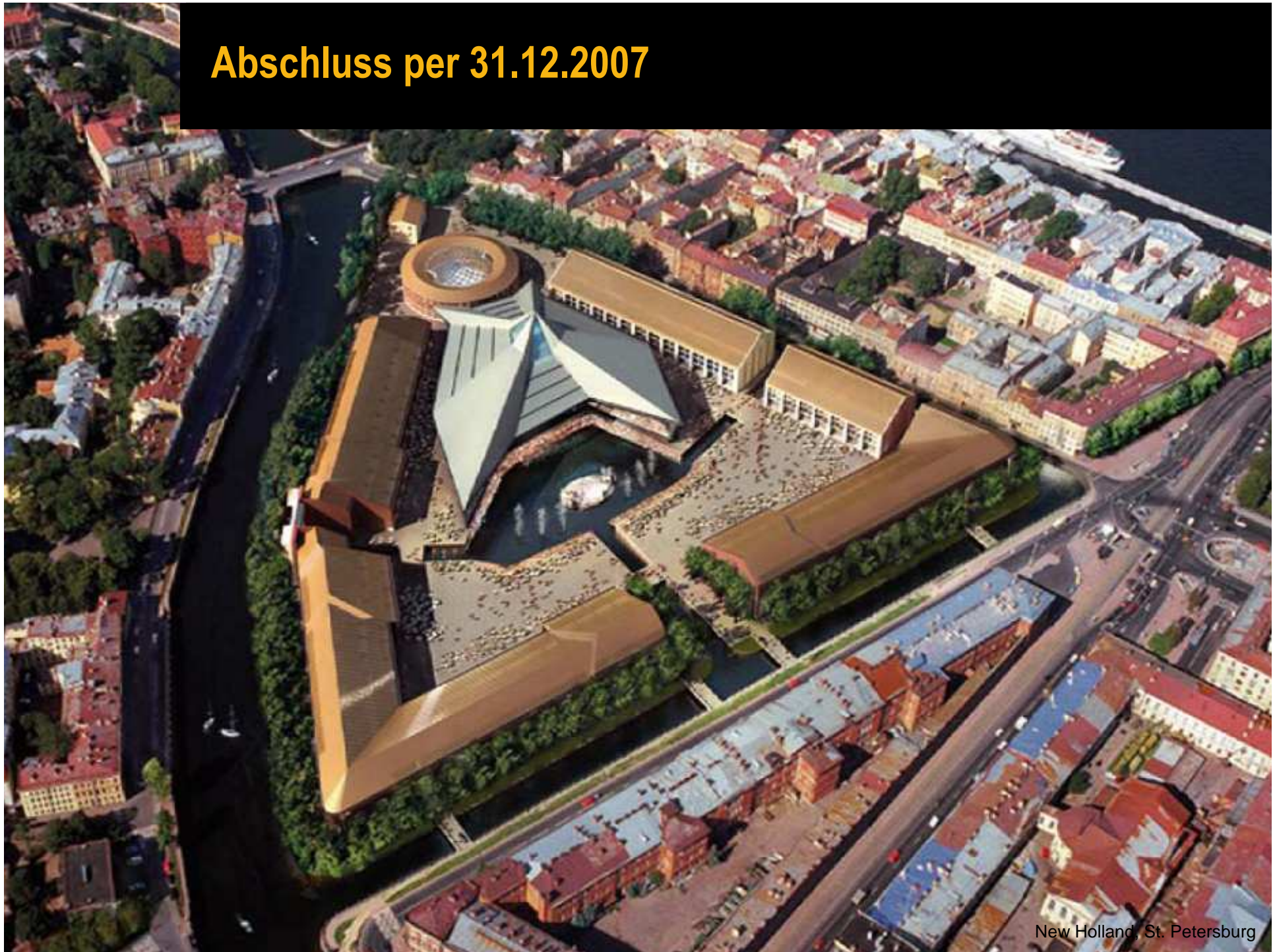


Implenia®

Überblick zum Schweizer Baumarkt



Abschluss per 31.12.2007



New Holland, St. Petersburg

Auftragsbestand am 29.2.2008

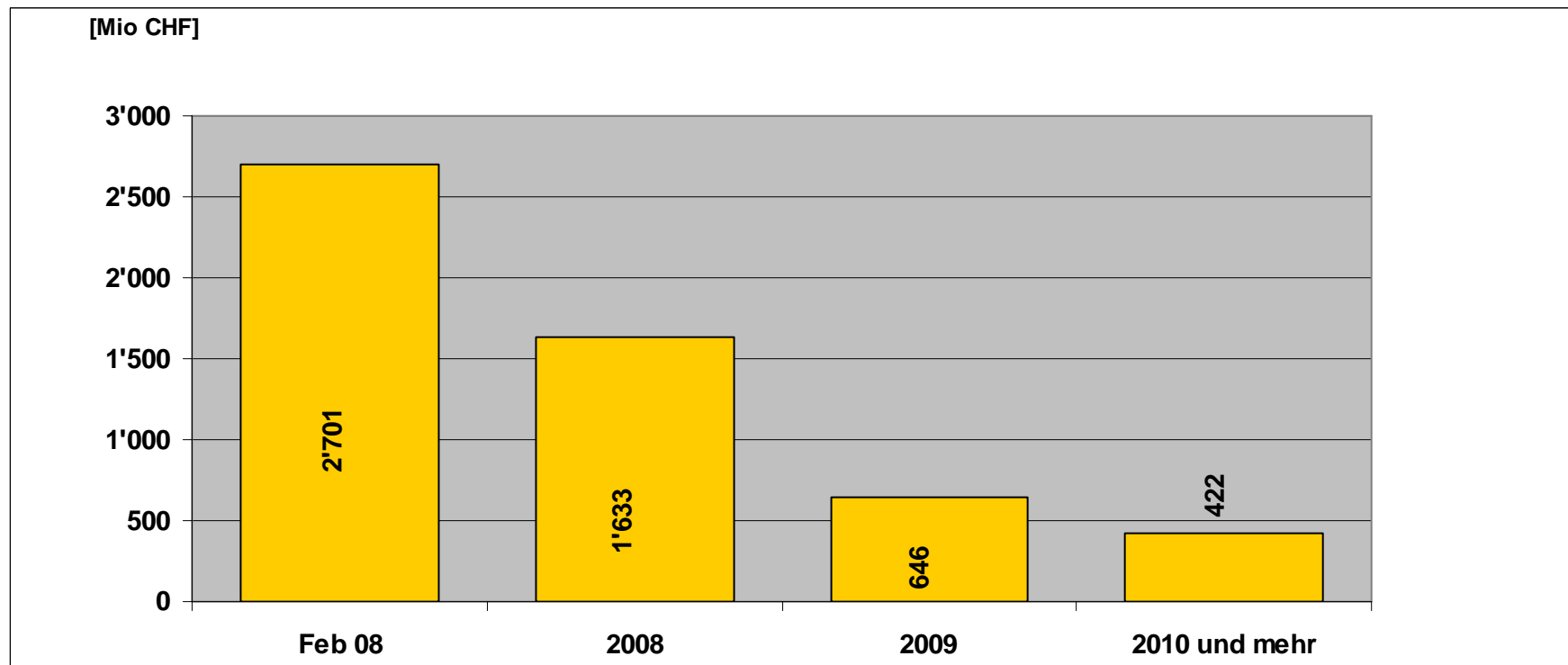
Verteilung des Auftragsbestandes

in 1000 CHF

Auftragsbestand	31.12.2006 IST	31.12.2007 IST	29.02.2008 IST
Implenia Real Estate	1'227'310	1'349'089	1'406'548
Implenia Bau Infra	396'760	505'943	550'970
Implenia Bau Tunnel und TU	679'576	756'151	743'600
Implenia Global Solutions	0	0	0
Auftragsbestand der Gruppe	2'303'646	2'611'183	2'701'118

Auftragsbestand am 29.2.2008

Zeitliche Aufteilung des Auftragsbestandes



Personalbestand per 31.12.2007

	TKP	Gew	TOTAL
Implenia Real Estate	1'060		1'060
Implenia Bau INFRA	662	3'282	3'944
Implenia Bau Tunnel und TU	121	480	601
Implenia Global Solutions	7		7
Implenia Diverses	86		86
Personalbestand per 31.12. 2007	1'936	3'762	5'698
<i>Personalbestand per 31.12.2006</i>	<i>1'992</i>	<i>3'950</i>	<i>5'942</i>

Entwicklung Umsatz

	2006	2007
	IST 31.12.06	IST 31.12.07
KCHF	Implenia	Implenia
Real Estate (inkl.Privera)	1'338'694	1'331'268
Tunnel + TU	402'630	370'212
INFRA	1'204'243	1'275'159
Diverses / Global Solutions	75'375	48'742
Umsatz A (unkonsolidiert)	3'020'942	3'025'381
konzerninterne Leistungen	(210'815)	(253'900)
Umsatz A (konsolidiert)	2'810'127	2'771'481

Jahresabschluss per 31.12.07

		2006	2007
		IST 31.12.06	IST 31.12.07
		Implenia	Implenia
KCHF	Real Estate Generalunternehmung	13'286	14'575
	Real Estate Immobilien/Projektentwicklung	5'980	15'415
	Real Estate Engineering inkl. Privera	1'819	(626)
EBIT Real Estate		21'085	29'364

Jahresabschluss per 31.12.07

		2006	2007
		IST 31.12.06	IST 31.12.07
KCHF		Implenia	Implenia
Bau Tunnel und TU		20'723	22'100
Bau INFRA		8'837	21'464
EBIT Bauproduktion		29'560	43'564

Jahresabschluss per 31.12.07

KCHF

	2006	2007
	IST 31.12.06	IST 31.12.07
	Implenia	Implenia
Implenia Global Solutions	0	(4'103)
Holding + Management + Diverses	(3'143)	(3'077)
EBIT Implenla (100%, operativ)	47'502	65'748

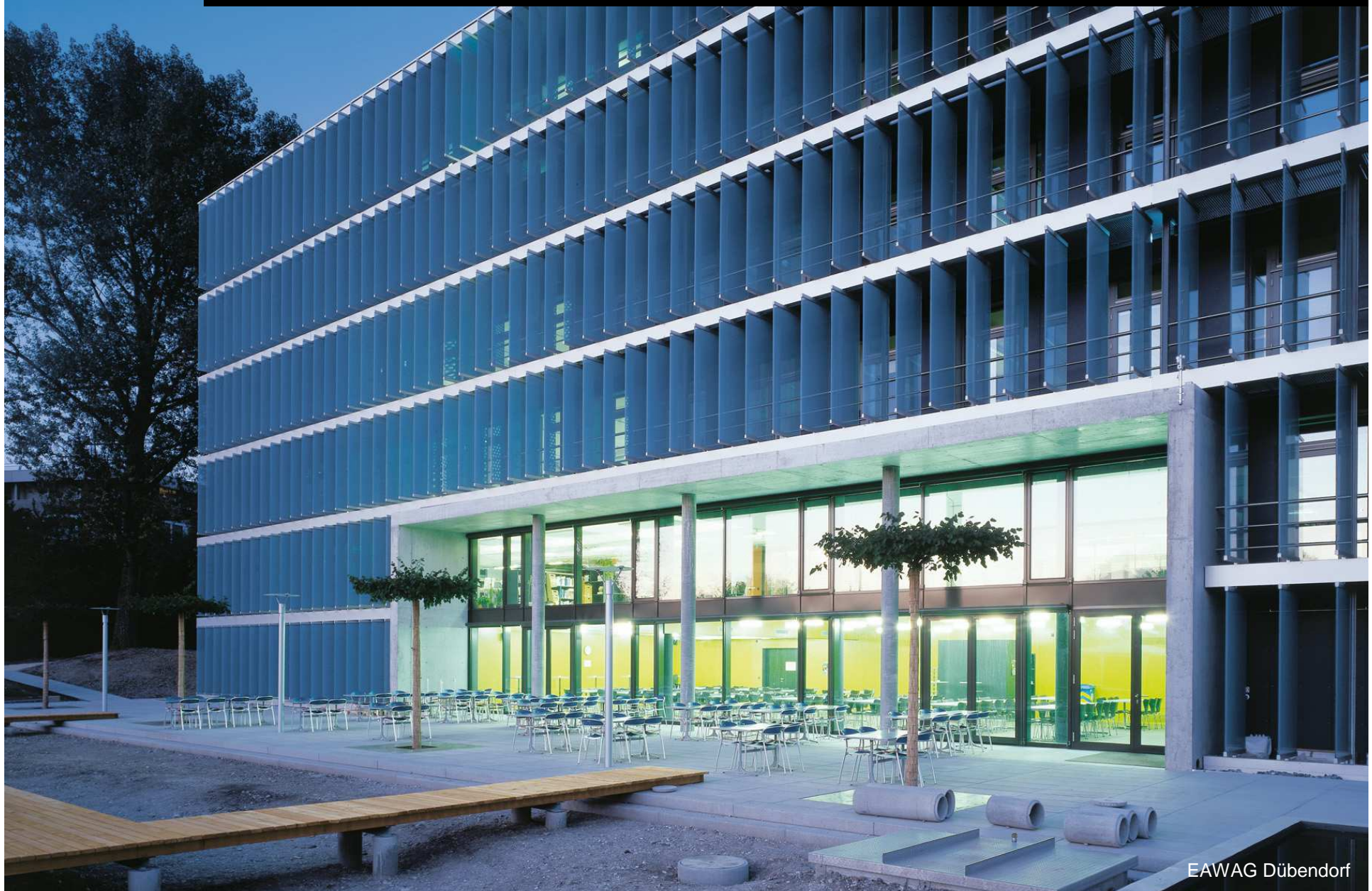
Jahresabschluss per 31.12.07

		2006	2007
		IST 31.12.06	IST 31.12.07
KCHF		Implenia	Implenia
EBIT Implenia (100%, operativ)		47'502	65'748
Integrationskosten		(39'953)	(16'100)
Storno Ergebnis Batigroup 1.1. - 2.3.2006		14'766	0
Abschreibung immaterielle Werte		(5'271)	(4'125)
Abschreibung Goodwill/Steuerimpakt		0	(4'792)
Sonderkosten Laxey		0	(2'063)
EBIT Implenia konsolidiert (IFRS)		17'044	38'668

Jahresabschluss per 31.12.07

		2006	2007
		IST 31.12.06 Implenia	IST 31.12.07 Implenia
KCHF			
EBIT Implenias konsolidiert (IFRS)		17'044	38'668
Finanzergebnis		(3'005)	(7'110)
Steuern		(7'897)	(6'024)
Resultat IFRS		6'142	25'534
Minderheitsbeteiligungen		(865)	(715)
Resultat IFRS ohne Minderheitsbeteiligungen		5'277	24'819

Jahresrechnung



EAWAG Dübendorf

Aussichten 2008



Stadion Letzigrund, Zürich

**Vielen Dank für ihre
Aufmerksamkeit**



Implenia®