



Implenia

SAFETY ACTION ALERT

From Global Head Safety November 2023 / #2023-02

Learning from incidents

THEMEN: ÄNDERUNGEN AN ARBEITSMITTELN UND MASCHINEN / ART DER VERWENDUNG

WAS IST PASSIERT?

Es kommt immer wieder vor, dass Arbeitsmittel (Gross- wie auch Kleingeräte) entweder modifiziert oder aber nicht gemäss des Betriebshandbuchs verwendet werden. Beispiele sind das Entfernen des Überrollbügels von einem Dumper, das Verwenden eines Baggers zum Ziehen von Objekten, das Abmontieren des Führungsriffes beim Winkelschleifer oder das Anschweissen eines Anschlagpunktes. Solche Änderungen oder nicht sachgemässe Verwendungen können zu schweren Unfällen führen. Es endet manchmal auch in gerichtlichen Schuldsprüchen gegen Implenia oder gegen bei Implenia angestellte Personen. Die Konsequenz sind meist Geldstrafen, es könnte aber auch Gefängnis drohen.

WAS BEDEUTET DAS FÜR UNSERE SICHERHEIT?

Änderungen an Arbeitsmitteln oder Abweichung von der vorgesehenen Verwendung öffnen das Tor zu neuen Gefährdungen und Risiken. Nach solchen Änderungen muss zwingend eine neue Risikobewertung und Massnahmenplanung erfolgen. Dieser sicherheitsrelevante Zusammenhang ist auch im Gesetz reflektiert: Werden Arbeitsmittel wie Fahrzeuge oder Werkzeuge abgeändert, so geht die CE-Konformität verloren. Damit erlischt jegliche Haftung oder Garantie seitens Hersteller. Ebenso, wenn die Arbeitsmittel in einer gemäss Betriebshandbuch nicht vorgesehenen Weise verwendet werden. Die Partei, welche die Änderungen vorgenommen hat (z.B. Implenia) bzw. das Arbeitsmittel nicht sachgemäss verwendet, trägt das volle Risiko. Dies erhöht also nicht nur die Wahrscheinlichkeit eines Unfalls, sondern es kann zu signifikanten juristischen Konsequenzen für die beteiligten Personen führen.

WAS IST ZU TUN?

Alle Mitarbeitenden auf der Baustelle – fragt Euch:

- Setzen wir alle Arbeitsmittel gemäss Vorgaben des Herstellers ein oder haben wir Arbeitsmittel verändert?

Teamleiter / Projektleiter / Bauleiter / Vorarbeiter – fragt Euch:

- Habe ich die Gewissheit, dass alle Arbeitsmittel so eingesetzt werden, wie vom Hersteller vorgesehen?
- Kenne ich die Arbeitsmittel, welche nicht wie ursprünglich vorgesehen eingesetzt werden? Wie ist diese Abweichung dokumentiert?
- Weiss ich, an wen ich mich bei Implenia wenden kann, wenn ich Fragen zu dem Thema habe?
- Sind die Mitarbeitenden anhand des Betriebshandbuchs über ihre Arbeitsmittel eingewiesen worden?

Es gilt: Im Zweifel STOPP sagen und die Situation klären, bevor weitergearbeitet wird. Eure Safety-Spezialisten stehen Euch beratend zur Verfügung. Bei Fragen, Kommentaren oder Vorschlägen zum vorliegenden Thema, wendet euch bitte an Felix Akeret (Global Head Safety).



Der Überrollbügel schützt Leben und darf nicht dauerhaft heruntergeklappt sein.



Lichter (und Rückfahrkamera) müssen gemäss Betriebshandbuch täglich oder sogar öfter geprüft werden.



Sind diese Anschlagpunkte geprüft?



Implenia

SAFETY ACTION ALERT

From Global Head Safety November 2023 / #2023-02

Learning from incidents

TOPICS: AMENDMENTS OF EQUIPMENT AND MACHINERY / WAY OF USE

WHAT HAPPENED?

It happens time and again that work equipment (both large and small) is either modified or not used in accordance with the operating manual. Examples include removing the roll over protecting device from a dumper, using an excavator to pull objects, dismantling the guide handle on an angle grinder and welding on an attachment point. Such modifications or improper use can lead to serious accidents. It sometimes also ends in judicial verdicts and sentences against Implenia as an enterprise or against persons employed by Implenia. Consequences include fines for most of the time, but there could also be imprisonment.

WHAT DOES THIS MEAN FOR OUR SAFETY?

Changes to work equipment or deviation from the intended use opens the door to new hazards and risks. After such changes, a new risk assessment and planning of mitigation measures must be carried out. This also reflected in the law: If work equipment such as vehicles or tools are modified, CE conformity is lost. This voids any liability or warranty on the part of the manufacturer. Equally if the work equipment is used in a manner not intended in the operating manual. The party that made the changes (e.g., Implenia) or does not use the work equipment properly bears the full risk. This therefore not only increases the likelihood of an accident, but can also lead to significant legal consequences for the persons involved.

WHAT DO WE HAVE TO DO?

Everyone – ask yourself:

- Do we use all work equipment according to the manufacturer's specifications or have we changed work equipment?

Team lead / project manager / site manager / foremen – ask yourself:

- Do I have the assurance that all work equipment is used as intended by the manufacturer?
- Do I know which work equipment is not being used as originally intended? How is this deviation documented?
- Do I know who I can contact at Implenia if I have questions on this subject?
- Have employees been instructed about their work equipment based on the operating manual?

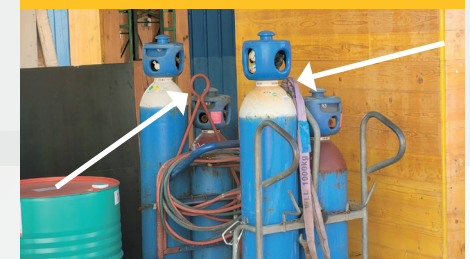
If in doubt, say STOP and clarify the situation before continuing. Your safety specialists are available to advise you. If you have any questions, comments or suggestions on this topic, please contact Felix Akeret (Global Head Safety).



The roll bar (ROPS) protects lives and shall not be folded down permanently. Check manual and legal situation!



Lights (and rear-view camera) must be checked daily or even more often according to the operating manual.



Are these the approved attachment points?



Implenia

SAFETY ACTION ALERT

From Global Head Safety novembre 2023 / #2023-02

Learning from incidents

THÈMES : MODIFICATIONS DES ÉQUIPEMENTS ET DES MACHINES / MODE D'UTILISATION

QU'EST-CE QUI S'EST PASSÉ?

Il arrive régulièrement que des équipements de travail (petits ou grands) soient modifiés ou ne soient pas utilisés conformément au manuel d'utilisation. Parmi les exemples, citons le retrait du dispositif de protection contre le renversement d'un tombereau, l'utilisation d'une excavatrice pour tirer des objets, le démontage de la poignée de guidage d'une meuleuse d'angle et le soudage d'un point d'attache. De telles modifications ou une utilisation inappropriée peuvent entraîner des accidents graves. Elles aboutissent parfois à des verdicts et à des condamnations judiciaires contre Implenia en tant qu'entreprise ou contre des personnes employées par Implenia. Les conséquences sont la plupart du temps des amendes, mais aussi des peines d'emprisonnement.

QU'EST-CE QUE CELA SIGNIFIE POUR NOTRE SÉCURITÉ?

Les modifications apportées aux équipements de travail ou les écarts par rapport à l'utilisation prévue ouvrent la porte à de nouveaux dangers et risques. Après de tels changements, une nouvelle évaluation des risques et la planification de mesures d'atténuation doivent être effectuées. Ceci est également reflété dans la loi : Si des équipements de travail tels que des véhicules ou des outils sont modifiés, la conformité CE est perdue. Cela annule toute responsabilité ou garantie de la part du fabricant. Il en va de même si l'équipement de travail est utilisé d'une manière non prévue dans le manuel d'utilisation. La partie qui a effectué les modifications (par exemple, Implenia) ou qui n'utilise pas l'équipement de travail de manière appropriée supporte l'intégralité du risque. Cela augmente donc non seulement la probabilité d'un accident, mais peut également avoir des conséquences juridiques importantes pour les personnes impliquées.

DEMANDEZ-VOUS :

Tous

- Utilisons-nous tous les équipements de travail conformément aux spécifications du fabricant ou avons-nous changé d'équipement de travail ?

Chef d'équipe / Chef de projet / Conducteur de travaux / Contremaître

- Ai-je l'assurance que tous les équipements de travail sont utilisés comme prévu par le fabricant ?
- Est-ce que je sais quels équipements de travail ne sont pas utilisés comme prévu à l'origine ?
- Comment ces écarts sont-ils documentés ?
- Est-ce que je sais à qui je peux m'adresser chez Implenia si j'ai des questions à ce sujet ?
- Les collaborateurs ont-ils été instruits sur leurs équipements de travail sur la base du manuel d'utilisation ?

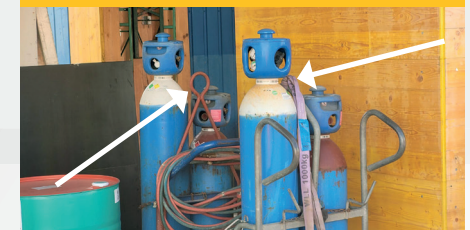
En cas de doute, dites STOP et clarifiez la situation avant de continuer. Vos spécialistes de la sécurité sont à votre disposition pour vous conseiller. Si vous avez des questions, des commentaires ou des suggestions sur ce sujet, veuillez contacter Felix Akeret (Global Head Safety).



L'arceau de sécurité protège des vies et ne doit pas être rabattu en permanence.



Les feux (et la caméra de recul du véhicule) doivent être contrôlés quotidiennement, voire plus souvent, conformément au manuel d'utilisation.



Est-ce que ce sont les points d'attache approuvés ?



Implemia

SAFETY ACTION ALERT

From Global Head Safety **Novembre 2023 / #2023-02**

Learning from incidents

TEMA: MODIFICHE DI ATTREZZATURE E MACCHINARI / MODALITÀ D'USO

COS'È SUCCESSO?

Capita spesso che le attrezzature da lavoro (grandi e piccole) vengano modificate o non utilizzate secondo le istruzioni per l'uso. Ad esempio, si rimuove il dispositivo di protezione antiribaltamento da un dumper, si usa un escavatore per tirare oggetti, si smonta la maniglia di guida di una smerigliatrice angolare e si salda un punto di attacco. Tali modifiche o l'uso improprio possono causare gravi incidenti. A volte si conclude anche con verdetti e sentenze giudiziarie contro Implemia come impresa o contro le persone impiegate da Implemia. Le conseguenze includono di solito multe, ma potrebbero anche portare a pene di prigione.

COSA SIGNIFICA QUESTO PER LA NOSTRA SICUREZZA?

Le modifiche alle attrezzature di lavoro o la deviazione dall'uso previsto aprono la porta a nuovi pericoli e rischi. Dopo tali modifiche, è necessario effettuare una nuova valutazione dei rischi e pianificare le misure di mitigazione. Ciò si riflette anche nella legge: Se le attrezzature di lavoro, come i veicoli o gli utensili vengono modificate, la conformità CE viene persa. Questo annulla qualsiasi responsabilità o garanzia da parte del produttore. Lo stesso vale, se l'attrezzatura di lavoro viene utilizzata in modo non previsto dal manuale d'uso. Il rischio ricade interamente su chi ha apportato le modifiche (ad esempio Implemia) o non utilizza correttamente l'attrezzatura di lavoro. Questo quindi non solo aumenta la probabilità di un incidente, ma può anche portare a conseguenze legali significative per le persone coinvolte.

COSA FARE?:

Voi tutti chiedetevi:

- Utilizziamo tutte le attrezzature di lavoro secondo le specifiche del produttore o le abbiamo cambiate?

Capo unità / Direttore di progetto / Direttore di cantiere / Caposquadra chiedetevi:

- Ho la certezza che tutte le attrezzature di lavoro siano utilizzate come previsto dal fabbricante?
- So quali attrezzature di lavoro non vengono utilizzate come previsto in origine?
- Come viene documentata questa deviazione?
- So a chi posso rivolgermi in Implemia in caso di domande su questo argomento?
- I dipendenti sono stati istruiti sulle loro attrezzature di lavoro sulla base del manuale operativo?

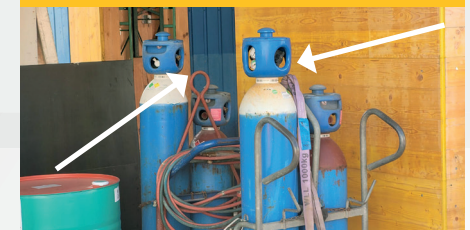
In caso di dubbio, dire STOP e chiarire la situazione prima di continuare. I vostri specialisti della sicurezza sono a vostra disposizione per consigliarvi. Se avete domande, commenti o suggerimenti su questo argomento, contattate Felix Akeret (Global Head Safety).



La protezione antiribaltamento protegge le vite umane e non deve essere ripiegata costantemente.



Le luci (e la telecamera) di retromarcia del veicolo devono essere controllate quotidianamente o anche più spesso, secondo le istruzioni per l'uso.



Sono stati testati questi punti di ancoraggio?