



Implenia

SAFETY ACTION ALERT

From Global Head Safety Mai 2023 / #2023-01



Learning from incidents

THEMEN: BÖSCHUNGEN UND GRUBEN

WAS IST PASSIERT?

Im Februar 2023 wurde ein 27-jähriger Bauarbeiter in der Schweiz in einem Graben verschüttet. Der Verunfallte war in einen mehrere Meter tiefen und ungesicherten Graben gestiegen, als die Seitenwände abrutschten und ihn verschütteten. Der Graben musste zuerst mit einem Saugbagger und Spriesswänden gesichert werden, bevor man sich an die Rettung des Verschütteten machen konnte. Diese kam leider zu spät. Einen Monat später, ebenfalls in der Schweiz, verstarb ein 41-jähriger Bauarbeiter unter herunterstürzenden Erdmassen.

WAS BEDEUTET DAS FÜR UNSERE SICHERHEIT?

Dies waren Unfälle **ohne jegliche Implenia Beteiligung**. Aber auch wir haben in letzter Zeit mehr als eine Ermahnung der Behörden wegen ungesicherter Böschungen bzw. Gräben oder solchen ohne Sicherheitsnachweis erhalten. Und wenn wir eine Ermahnung erhalten, so liegt der Verdacht nahe, dass es einige weitere Übertretungen gegeben hat. Das Thema ist ernst, die potenzielle Konsequenz ist tödlich. In der Schweiz wie auch in anderen Implenia Ländern ist klar geregelt, wann Böschungen und Gruben gesichert werden müssen, und wann ein Sicherheitsnachweis eines Fachingenieurs vorliegen muss. Diese Vorgaben müssen wir strikte einhalten, um die Sicherheit unserer Mitarbeitenden zu gewährleisten sowie Ermahnungen und weitere Konsequenzen zu vermeiden.

WAS IST ZU TUN?

Alle Mitarbeitenden auf der Baustelle – fragt Euch:

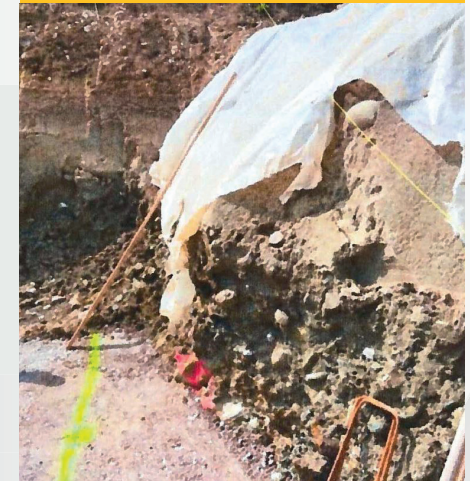
- Kenne ich die Vorschriften für Graben- und Grubenwände? Halten wir sie ein?
- Kann ich einschätzen, wann es sicher ist, entlang einer Böschung oder in einer Grube zu arbeiten?

Projektleiter / Oberbauleiter / Bauführer / Bauleiter / Polier / Vorarbeiter – fragt Euch:

- Kenne ich die Vorschriften auf meinem Projekt? Wie weiss ich, dass sie eingehalten werden?
- Bin ich mit den möglichen Sicherheitsmassnahmen vertraut?
- Begehe Dein Projekt (jetzt!): Ist alles den Vorschriften entsprechend und darüber hinaus, erachtest es auch Du als sicher?
- Wann wurden die Mitarbeitenden das letzte Mal über die speziellen Gefahren beim Graben- und Grubenbau informiert?

Grundsätzlich gilt für uns alle: Im Zweifel STOPP sagen und die Situation klären, bevor weitergearbeitet wird.

Eure Safety-Spezialisten stehen Euch beratend zur Verfügung. Bei Fragen, Kommentaren oder Vorschlägen zum vorliegenden Thema, wendet euch bitte an Felix Akeret (Global Head Safety) oder safety@implenia.com.



Beanstandete Böschung bei Implenia: ungesichert und ohne Sicherheitsnachweis. Auch Höhen von wenig mehr als 1,5 m sind potenziell tödlich.



Beanstandeter Graben und Böschung bei Implenia: ungesichert und ohne Sicherheitsnachweis.



Implenia

SAFETY ACTION ALERT

From Global Head Safety May 2023 / #2023-01



Learning from incidents

TOPICS: SLOPES AND PITS

WHAT HAPPENED?

In February 2023, a 27-year-old construction worker was buried in a trench in Switzerland. The victim had climbed into an unsecured excavation several metres deep when the side walls slipped and buried him. The trench first had to be secured with a suction excavator and blast walls before the rescue of the victim could begin. Unfortunately, this came too late. A month later, also in Switzerland, a 41-year-old construction worker died under landslides.

WHAT DOES THIS MEAN FOR OUR SAFETY?

These were accidents **without any Implenia involvement**. But we have also recently received more than one warning from the authorities for unsecured slopes or trenches or those without proof of safety. And when we receive a warning, the suspicion is that there have been a few more transgressions. The issue is serious, the potential consequence is fatal. In Switzerland, as in other Implenia countries, it is clearly regulated when slopes and pits must be secured and when there must be proof of safety from a specialist engineer. We must strictly adhere to these guidelines to ensure the safety of our employees and to avoid warnings and further consequences.

WHAT IS TO BE DONE?

All employees on the construction site – ask yourself:

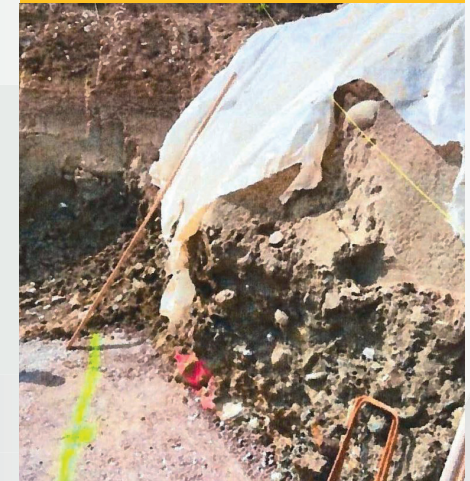
- Do I know the regulations for trench and pit walls? Do we comply with them?
- Can I assess when it is safe to work along a slope or in a pit?

Project manager / senior site manager / construction manager / foreman / supervisor – ask yourself:

- Do I know the regulations on my project? How do I know that they are being followed?
- Am I familiar with the possible safety measures?
- Walk your project (now!): Is everything according to the regulations and moreover, do you consider it safe?
- When was the last time the employees were informed about the special dangers of slopes and pit construction?

The basic rule for all of us is: If in doubt, say STOP and clarify the situation before continuing.

Your safety specialists are available to advise you. If you have any questions, comments or suggestions on this topic, please contact Felix Akeret (Global Head Safety) or safety@implenia.com.



Objectionable slope at Implenia: unsecured and without proof of safety. Even heights of little more than 1.5 m are potentially fatal.



Impugned trench and slope at Implenia: unsecured and without proof of safety.



Implenia

SAFETY ACTION ALERT

From Global Head Safety Mai 2023 / #2023-01



Learning from incidents

SUJETS: TALUS ET FOSSES

QU'EST-CE QUI S'EST PASSÉ?

En février 2023, un ouvrier du bâtiment âgé de 27 ans a été enseveli dans une tranchée en Suisse. La victime était descendue dans une tranchée non sécurisée de plusieurs mètres de profondeur lorsque les parois latérales ont glissé et l'ont enseveli. La tranchée a d'abord dû être sécurisée à l'aide d'une excavatrice-aspiratrice et de murs d'étaiyage avant que l'on puisse s'atteler au sauvetage de la personne ensevelie. Celui-ci est malheureusement arrivé trop tard. Un mois plus tard, toujours en Suisse, un ouvrier du bâtiment de 41 ans est décédé sous des masses de terre qui se sont effondrées.

QU'EST-CE QUE CELA SIGNIFIE POUR NOTRE SÉCURITÉ ?

Il s'agissait d'accidents **sans aucune implication d'Implenia**. Mais ces derniers temps, nous avons également reçu plus d'un avertissement des autorités pour des talus ou des fossés non sécurisés ou sans preuve de sécurité. Et lorsque nous recevons un avertissement, il y a fort à parier que d'autres infractions ont été commises. Le sujet est grave, la conséquence potentielle est mortelle. En Suisse, comme dans d'autres pays d'Implenia, il est clairement réglementé quand les talus et les fossés doivent être sécurisés et quand un certificat de sécurité d'un ingénieur spécialisé doit être disponible. Nous devons respecter scrupuleusement ces directives afin de garantir la sécurité de nos collaborateurs et d'éviter des avertissements et d'autres conséquences.

QUE FAUT-IL FAIRE ?

Tous les collaborateurs sur le chantier – demandez-vous :

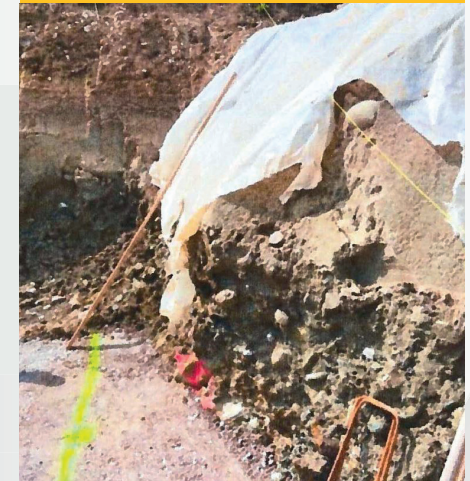
- Est-ce que je connais les prescriptions relatives aux parois des tranchées et des fossés ? Est-ce que nous les respectons ?
- Est-ce que je peux évaluer quand il est sûr de travailler le long d'un talus ou dans une fosse ?

Chef d'équipe / chef de projet / chef de chantier / conducteur de travaux / contremaître – demandez-vous :

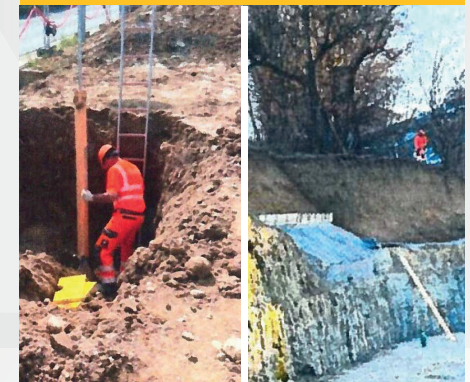
- Est-ce que je connais les prescriptions sur mon projet ? Comment puis-je savoir si elles sont respectées ?
- Est-ce que je connais les mesures de sécurité possibles ?
- Visite ton projet (maintenant !) : Est-ce que tout est conforme aux prescriptions et, en outre, est-ce que tu le considères également comme sûr ?
- Quand les collaborateurs ont-ils été informés pour la dernière fois des dangers particuliers liés à la construction de tranchées et de fossés ?

En principe, nous devons tous dire STOP en cas de doute et clarifier la situation avant de poursuivre le travail.

Vos spécialistes de la sécurité sont à votre disposition pour vous conseiller. Si vous avez des questions, des commentaires ou des suggestions sur ce sujet, veuillez-vous adresser à Felix Akeret (Global Head Safety) ou safety@implenia.com.



Talus contesté chez Implenia : non sécurisé et sans preuve de sécurité. Même des hauteurs d'à peine plus de 1,5 m sont potentiellement mortelles.



Fossé et talus incriminés chez Implenia : non sécurisés et sans preuve de sécurité.



Implenia

SAFETY ACTION ALERT

From Global Head Safety Maggio 2023 / #2023-01



Learning from incidents

ARGOMENTI: TRINCEE E FOSSE DI SCAVO

COS'È SUCCESSO?

Nel febbraio 2023, un operaio edile di 27 anni è stato sepolto in una trincea in Svizzera. La vittima era scesa in una trincea non protetta a diversi metri di profondità quando le pareti laterali sono scivolate e l'hanno sepolta. Prima di poter salvare la persona sepolta, è stato necessario mettere in sicurezza la trincea con un escavatore a vuoto e con pareti di sostegno. Purtroppo, il salvataggio è arrivato troppo tardi. Un mese dopo, un operaio edile di 41 anni in Svizzera è morto sotto il crollo di masse di terra.

COSA SIGNIFICA QUESTO PER LA NOSTRA SICUREZZA?

Si trattava di incidenti in cui **Implenia non era coinvolta**. Ma negli ultimi tempi abbiamo anche ricevuto più di una diffida dalle autorità per argini o fossati non protetti o senza prove di sicurezza. E quando riceviamo una diffida, è molto probabile che siano state commesse altre violazioni. In Svizzera, come in altre nazioni Implenia, è chiaramente indicato quando le fosse di scavo e le scarpante devono essere messe in sicurezza e quando deve essere fornito un certificato di sicurezza da parte di un ingegnere specializzato. Dobbiamo attenerci rigorosamente a queste direttive per garantire la sicurezza dei nostri dipendenti ed evitare di essere ammoniti e di subire ulteriori conseguenze.

COSA BISOGNA FARE?

Tutti i dipendenti in cantiere - chiedetevi:

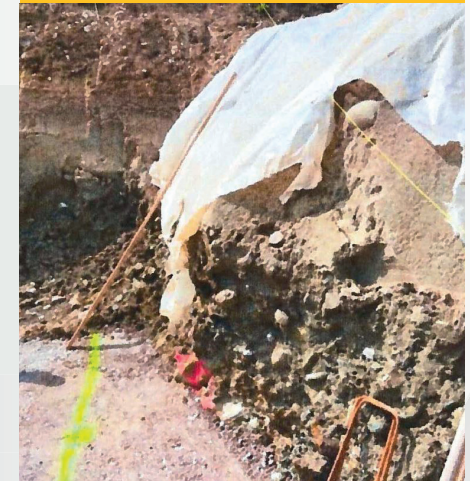
- Conosco i requisiti per le pareti delle trincee e dei pozzi? Li rispettiamo?
- Sono in grado di valutare quando è sicuro lavorare lungo un pendio o in una fossa?

Direttore di progetto / Direttore di cantiere / Caposquadra / Direttore dei lavori / Supervisore - chiedetevi:

- Conosco i requisiti del mio progetto? Come faccio a sapere se vengono rispettati?
- Conosco le possibili misure di sicurezza?
- Visitate il vostro progetto (ora!): Tutto è conforme alle norme e lo ritenete sicuro?
- Quando i dipendenti sono stati informati per l'ultima volta sui pericoli specifici della costruzione di trincee e pozzi?

In linea di principio, tutti dovremmo dire STOP in caso di dubbio e chiarire la situazione prima di continuare a lavorare.

I vostri specialisti della sicurezza saranno lieti di consigliarvi. Se avete domande, commenti o suggerimenti su questo argomento, contattate Felix Akeret (Global Head Safety) o safety@implenia.com.



Fossa contestata a Implenia: non protetta e senza prove di sicurezza. Anche altezze di poco superiori a 1,5 m sono potenzialmente letali.



Fossa e trincea impestati a Implenia: non protetti e privi di prove di sicurezza.