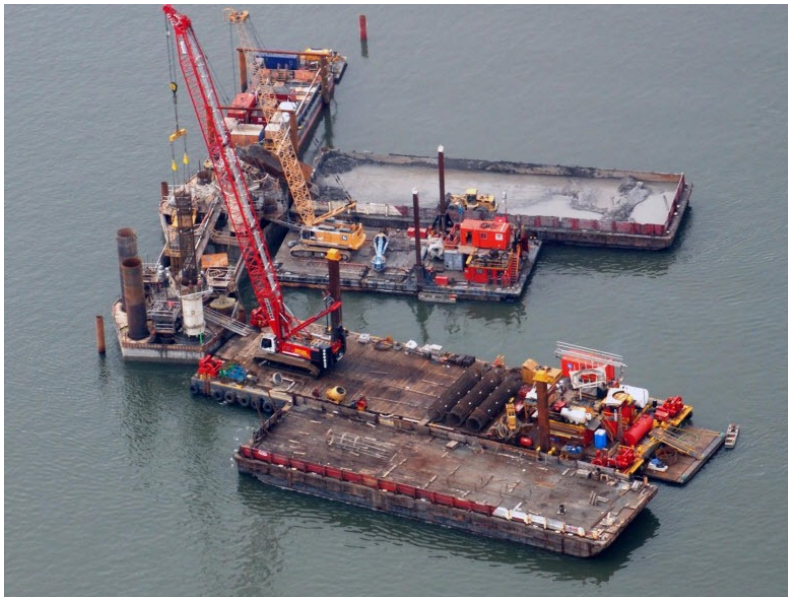


West Peuder, Vancouver, BC Golden Ears Brücke - Monopiles



Das Projekt

Ca. 30km östlich von Vancouver, BC in Kanada wird in einem PPP-Projekt die Golden Ears Brücke erstellt. Im Norden und Süden der Golden Ears Brücke werden als Zufahrten ca. 2,5km aufgeständerte Schnellstraßen errichtet. Die Gründung dieser Schnellstrassen erfolgt mit s.g. Monopfählen. Dafür wird unter jeder einzelnen Brückenstütze ein Ortbetongroßbohrpfahl als Gründungspfahl hergestellt. Insgesamt sind 123 stck Ortbetongroßbohrpfählen, teilverroht im Greiferbohrverfahren mit einem Pfahldurchmesser 2300 / 2500mm herzustellen. Der unverrohrte Bereich wird mittels Polymersuspension gestützt. Die Bewehrung wird mittels Twin-Shell-Couplern gestoßen. Bis zu drei Bewehrungslagen sind zu koppeln. Das Gewicht der Bewehrung liegt zwischen 40 to und 80 to je Pfahl. Die Bohrtiefen betragen zwischen 40m und 89m. Zur Kontrolle und Dokumentation der Qualität werden Sonic-Tests an jedem einzelnen Bohrfahl durchgeführt. Die Arbeiten werden teilweise unter sehr beengten Platzverhältnissen ausgeführt (direkt neben befahrenen Gleisanlagen und Straße). Die anstehenden Böden setzen sich aus Sand, vereinzelt Kies, Schluff und Ton zusammen. In Teilbereichen steht gespanntes Grundwasser an. Beton und Bewehrung werden vom AG geliefert. Hauptmassen: ca. 7.000 stgm Ortbetongroßbohrpfähle, 6.300 to Bewehrung und ca. 17.000 stck Twin Shell Coupler.

Eckdaten

Bauzeit: 09/2006 - 12/2007
Auftragssumme (netto): 15.590.000 EUR

Auftraggeber

Golden Crossing Constructors Joint Venture

Ausführende Einheit

Implenia Spezialtiefbau GmbH
Robert-Bosch-Straße 25
63225 Langen
Tel.: +49 6103 98811 345
info.spezialtiefbau@implenia.com

Technische Daten

Ingenieurleistung Lastprüfungen

1 Stck Testpfahl mit Osterberg Zellen

Bohrfahlarbeiten

48 Stck Gründungspfähle D = 250 cm, l = 3680 m