

Hamburg

Motel One Kontorhaus Hamburg



Das Projekt

Herstellung einer Trogbaugrube einschließlich Tiefgründung für den Neubau eines 9-geschossigen Hotelgebäudes mit 3-geschossiger Tiefgarage in der Innenstadt Hamburgs.

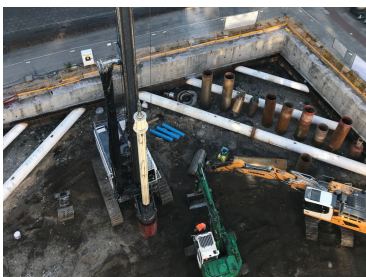
Als Verbau wurden zweilagig ausgesteifte, rückverankerte Schlitzwände unmittelbar neben einem Nachbargebäude und einem U-Bahn-Bahnbauwerk abgeteuft. Vorlaufend wurde die reliktsche Bausubstanz durch eine Trassenräumung mittels Räumungsbohrungen beseitigt.

Die Unterbrechung der Baugrubenherstellung durch archäologische Ausgrabungsarbeiten nach Einbau der ersten Aussteifungslage und äußeren Gründungspfähle dauerte planmäßig 35 Wochen.

Eine flächenmäßige Kampfmittelsondierung des gesamten Baugrundstücks folgte vor Ausführung der Gründungspfähle im Bereich der archäologischen Arbeiten und nachlaufender Herstellung von Brunnen sowie Innen- und Außenpegeln zur Grundwasserabsenkung.

Nach Beginn des Erdaushubs fand der Einbau der zweiten Aussteifungslage als Stahlaussteifung unter beschränkter Höhe mit Einbaugewichten bis 12 to sowie der Rückverankerung statt. Sämtliche Geräte wurden mittels Autokran in den Arbeitsbereich gehoben.

Die Endaushubtiefen der Baugrube betrugen in verschiedenen Ebenen zwischen 10,50 bis 13,50 m. Es wurde 1.472 m² Sauberkeitsschicht inklusive Vouten hergestellt. Die Vorhaltung der Wasserhaltung erfolgte über einen Zeitraum von ca. 2 Jahren.



Räumungsbohrarbeiten und Herstellung der Bohrpfähle



Baugrubenendaushub nach Einbau der 2. Aussteifungslage

Eckdaten

Bauzeit: 07/2018 - 09/2021
Auftragssumme (netto): 7.366.047 EUR

Auftraggeber

Motel One GmbH
Tegernseer Landstraße 165
81539 München

Ausführende Einheit

Implenias Spezialtiefbau GmbH
Geschäftsstelle Hamburg
Heidenkampsweg 81
20097 Hamburg
Tel.: +49 40 22 92 57 0
hamburg.spezialtiefbau@implenia.com

Technische Daten

Kampfmittelsondierung

1.770 m² Fläche

Bohrung für Hindernisbeseitigung

249 Stck Anzahl

Leitwand

Teilverdrängungsbohrpfähle

19,7 m Mittlere Länge

Litzenanker temporär

32 Stck Anzahl

699 m Gesamtlänge

Aussteifungen aus Stahl

288 to Gewicht

Schlitzwandarbeiten D 1000

1.103 m² Fläche

31 m Mittlere Länge

35 m Tiefe

Schlitzwandarbeiten D 800

4.212 m² Fläche

31 m Mittlere Länge

Wasserhaltungsarbeiten

2 Jr. Vorhaltezeit