



Pfahlgründung Blockbereich

## Das Projekt

Die Implenia Spezialtiefbau GmbH wurde in Arbeitsgemeinschaft mit der Ausführung der Gründungs- und Verbaumaßnahmen beauftragt. Zum Auftrag gehört ebenso die Errichtung einer Kaianlage.

**Pfahlgründungen:** Es wurden insgesamt 2117 Pfähle im Durchmesser zwischen 640 bis 2000 mm mit Längen bis 30 m hergestellt. Die Pfähle bis 1500 mm wurden mit Drehbohranlagen, die 2000 mm Pfähle mit Seilbagger und Verrohrungsmaschine hergestellt.

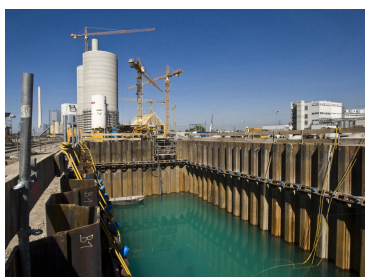
**Baugruben:** 23 Baugruben wurden mit Spundwand verbaut, mit Litzenankern (bis 30 m Länge, bis 7 Litzen) rückverankert und zum Großteil mit Unterwasserbetonsohlen abgedichtet. Hier wurden zur Auftriebssicherheit Rüttel-Injektionspfähle eingebracht. Die Hauptbaugrube für das Maschinenhaus wurde von der Implenia Spezialtiefbau GmbH, GSt. Mitte, Standort Mannheim als Nachunternehmer mit einer Weichgelinjectionssohle abgedichtet.

2 Baugruben wurden mit überschnittener Bohrpfahlwand im Durchmesser 900 mm verbaut, ebenfalls mittels Litzenankern rückverankert und mit Unterwasserbetonsohle abgedichtet. Die Baugruben hatten Sohlentiefen zwischen 21,7 m und 3,7 m unter GOK.

**Kaianlage:** Auf einer Länge von 340 m wurde eine Kaianlage mit eingerüttelten Spundbohlen vom Wasser aus erstellt. Die Wand wurde zum einen Teil mit Rüttelinjektionspfählen und zum anderen erschütterungsfrei mit Ischebeck Einstabpfählen rückverankert.



UW Betonage

Spundwandbaugrube mit UW  
Betonsohle

## Eckdaten

Bauzeit: 06/2009 - 06/2014

Auftragssumme (netto): 35.394.000 EUR

## Auftraggeber

Grosskraftwerk Mannheim AG  
Marguerrestraße 1  
68199 Mannheim  
Tel.: +49 621 868 0

## Ausführende Einheit

Implenia Spezialtiefbau GmbH  
Geschäftsstelle Mitte Standort Mannheim  
Diffenestraße 14  
68169 Mannheim  
Tel.: +49 621 700 14 250  
mannheim.spezialtiefbau@implenia.com

## Technische Daten

### Träger

550 m<sup>2</sup> Trägerbohlwände

### Bohrpfahlarbeiten

2385 m<sup>2</sup> Überschnittene Pfahlwand, d = 90 cm

### Gewi-Pfähle

ca 30 km Pfähle d = 0,60 - 2,00 m

### Ankereignungsprüfung

500 Stck Integritätsprüfung

### Gurtungen

220 to Gurtung

### Ankerarbeiten

1460 m Verpressanker, temporär (vom Wasser)

4100 m Ischebeckanker vom Wasser

2660 m Selbstbohranker vom Wasser

16400 m Verpressanker, temporär (vom Land)

### Düsenstrahlarbeiten (DSV)

215 m Düsenstrahlverfahren

### Spundwandarbeiten

27700 m<sup>2</sup> Spundwand vom Land

12400 m<sup>2</sup> Spundwand vom Wasser