

Berlin S-Bahn Berlin S21 (VE 03.2 u. VE 02.0)

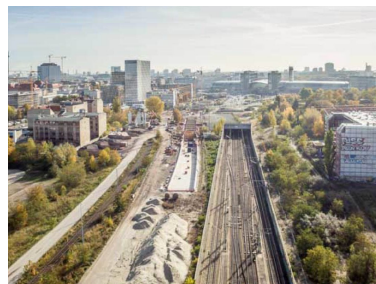


Das Projekt

Das Projekt S21 umfasst den Neubau des im Tunnel bzw. Trog liegenden nördlichen Teils der S-Bahnstrecke der Linie S21 vom Berliner Hauptbahnhof zum nördlichen Berliner Innenring (BIR). In einem weiteren Los werden eine Rampe und ein Brückenbauwerk ausgeschrieben. Die Gesamtstrecke bindet dann an den S-Bahnhöfen Westhafen und Wedding ein. Das vorliegende Vergabepaket VE 03.2 bildet das Kernstück der nördlichen S-Bahnanbindung an den Berliner Innenring. Es beinhaltet im Wesentlichen den Neubau eines zweigleisigen S-Bahntunnels (L=609,00m), der sich im Bereich unterhalb des Berliner Hauptbahnhof zur Verkehrsstation S21 Hauptbahnhof aufweitet. Die Tunnelherstellung erfolgt überwiegend in offener Bauweise. In Teilbereichen erfolgt die Herstellung aufgrund von Vorabmaßnahmen und Bestandsbauwerken (Hbf.) in Deckelbauweise, hier in einem Teilbereich unter Druckluft. Nördlich schließt an den Tunnel ein Trogbauwerk (L=191 m) an, das ebenfalls in offener Bauweise erstellt wird. Die Erstellung erfolgt mittels umfangreiche Spezialtiefbaumaßnahmen in trockenen Baugruben. Im Auftrag ist die komplette Ausführungsplanung enthalten.



Trogbauwerk



Blick zum Hauptbahnhof

Eckdaten

Bauzeit: 01/2012 - 12/2015
Auftragssumme (netto): 68.000.000 EUR

Auftraggeber

DB Netz AG

Ausführende Einheit

Implenia Spezialtiefbau GmbH
Geschäftsstelle Nord Standort Berlin
Holzhauser Straße 175
13509 Berlin
Tel.: +49 30 4 08 79 2 34
berlin.spezialtiefbau@implenia.com

Technische Daten

Stahlbauarbeiten

Aussteifung

Bohrarbeiten

Bohrpfahlarbeiten

Abdichtungsarbeiten

Unterwasserbetonsohle

Verbauarbeiten

Schlitzwandarbeiten