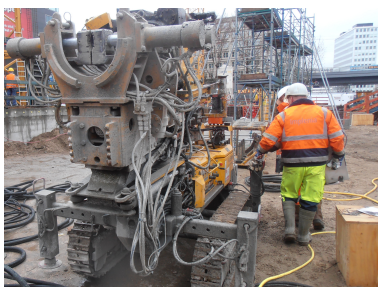


**Berlin**  
**Motel One Berlin Mitte**



**Das Projekt**

Im Zuge der Baumaßnahme für das Bauvorhaben „Hotel & Geschäftshaus am Alexanderplatz (Motel One Berlin)“ wurde die Implenia Spezialtiefbau GmbH damit beauftragt, sogenannte Verdichtungsinjektionen in einem sehr locker gelagerten Baugrund auszuführen. Im Vorfeld der Arbeiten war ein Probefeld vorgesehen. Die Arbeiten dienen dazu den sich unmittelbar neben dem Bauort liegenden U-Bahntunnel in „seiner Lage“ zu stabilisieren. Dieser Tunnel hatte sich während der Herstellung von angrenzenden Gründungspfählen, welche für das spätere Hotel bereits durch eine Drittfirma hergestellt wurden, gesetzt.



Injektionsbohrgerät



Bohrkopf KDK

**Eckdaten**

Bauzeit: 02/2016 - 05/2016  
 Auftragssumme (netto): 110.000 EUR

**Auftraggeber**

HGA  
 Hotel und Geschäftshaus am Alexanderplatz  
 GmbH & Co. KG  
 Linnéstraße 3  
 10785 Berlin

**Ausführende Einheit**

Implenia Spezialtiefbau GmbH  
 Geschäftsstelle Berlin  
 Holzhauser Straße 175  
 13509 Berlin  
 Tel.: +49 30 4 08 79 2 34  
 berlin.spezialtiefbau@implenia.com

**Technische Daten**

**Zementinjektion**

272 Stck Anzahl  
 12 m Tiefe

**Ingenieursleistung**

**Vermessungsarbeiten**

1 Stck Extensometermessungen  
 1 Stck Erschütterungsmessungen  
 1 Stck Inklinometermessungen