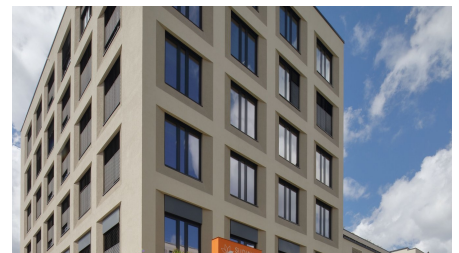
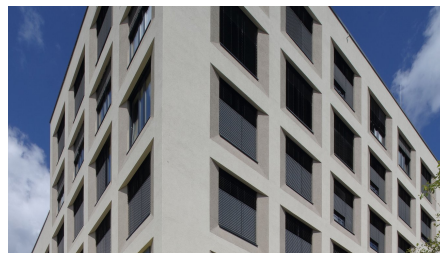


Südwink Quartierszentrum



SHORT DESCRIPTION

Implenia hat im Münchner Stadtteil Obersendling ein multifunktionales Quartierszentrum im Stadtquartier „Südwink“ schlüsselfertig errichtet.

THE PROJECT

Die Hochbau-Niederlassungen München und Großprojekte haben von der Accumulata Immobilien Development GmbH, München, den Auftrag erhalten, am Südpark im Münchner Stadtteil Obersendling ein modernes Quartierszentrum im Stadtquartier „Südwink“ an der Kistlerhofstraße schlüsselfertig zu errichten.

Ein mehrstufiges, städtebauliches und landschaftsplanerisches Wettbewerbsverfahren ging der Planung voraus. In Ergänzung zu dem ebenfalls im Bau befindlichen Wohnquartier mit rund 1.100 Wohnungen, entstand ein Quartierszentrum mit Ärztehaus, Einzelhandel, Büros und Studentenappartements.

SERVICES IN DETAIL

Das Zentrum bietet rund 18.600 m² moderne Geschossfläche für ein Ärztehaus, Büros, Einzelhandel und 151

Studentenapartments. Mit der bestehenden Mieterstruktur wird sowohl ein hoher Identifikationswert als auch eine umfassende Nahversorgung erreicht.

Errichtet wurde ein Gebäude, dessen Staffelung der Bebauungshöhe attraktive Außenterrassen und Dachgärten für die betreffenden Nutzer generiert. Bei der Planung und Realisierung wurden die Grundsätze des Feng Shui sowie die eines wirtschaftlichen und nachhaltigen Gebäudes zugrunde gelegt.

Der Auftraggeber, die Accumulata Immobilien GmbH, war in der Vergangenheit schon mehrfach Partner und Auftraggeber großer, anspruchsvoller Bauaufgaben der Implenia Hochbau GmbH. Der Generalunternehmervertrag mit GMP-Abrede hatte auch die Ausführungsplanung zum Gegenstand. Ein bereits bei Implenia erprobtes Planerteam erarbeitete in einem ambitionierten Terminrahmen die Voraussetzungen für den Baustart und plante baubegleitend. Das Team führte umfangreiche Machbarkeitsstudien durch bzgl. möglicher Nutzungen des Ärztehauses mit unterschiedlichsten Anforderungen. Der Mieterausbau wurde flexibel nach Mieterwunsch umgesetzt.

FURTHER INFORMATION

[Südwink – das neue urbane Zentrum im Münchner Süden \(suedwink.de\)](https://www.suedwink.de)

FACTS

Location	Kistlerhofstraße 172, München , Germany
Status	completed
Construction volume (value of our services)	37 M EUR
Start of construction	August 2016
Completion	July 2018
Building owner	Accumulata Immobilien Development GmbH, München
Architect	KSP Jürgen Engel Architekten
Commercial space	18600 m ²
Number of upper floors	6
Number of basement floors	1
Number of rooms	151

SERVICES

Beraten und Planen

Schlüsselfertiges Bauen

Hochbau (Deutschland)



<https://implenia.com/en/references/detail/ref/suedwink-quartierszentrum/>

Creation: 18.04.2026 13:52