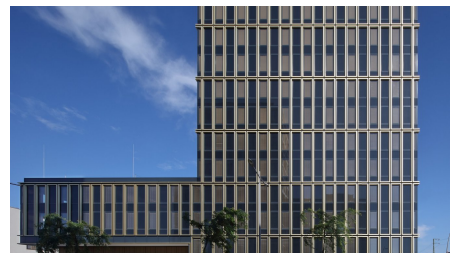
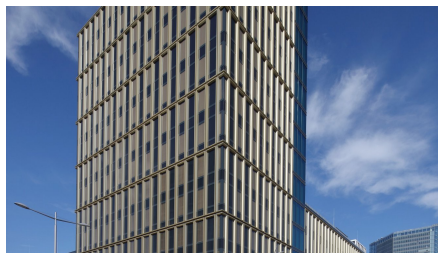


## Neues Technisches Rathaus



### SHORT DESCRIPTION

Im Zeit- und Kostenplan hat Implenia das Neue Technische Rathaus im Glücksteinquartier fertiggestellt.

### THE PROJECT

In nur zweieinhalb Jahren hat Implenia das Neue Technische Rathaus im Mannheimer Bahnhofsviertel schlüsselfertig errichtet. Das Gebäude mit 13 Vollgeschossen und einem Untergeschoss wurde vom Architekturbüro schneider + schumacher, Frankfurt, geplant. Das offene, transparente Gebäude steht für moderne Stadtverwaltung, die den Bürgern offen steht und rund 700 Mitarbeiter\*innen der Stadt ein neues, zeitgemäßes Arbeitsumfeld bietet. Neben den Büros und Sitzungssälen gibt es ein Betriebsrestaurant mit Cafeteria und Räume für einen Betriebskindergarten.

### SERVICES IN DETAIL

Das Projekt ist erneut ein Ausweis, dass Implenia erfolgreich verschiedene Spezialkompetenzen am Projekt einbringen kann: die Sondergründung vom Spezialtiefbau, die Steuerung und zeit- und kostengenaue Ausführung als Generalunternehmer, die Beratungs- und Ausführungskompetenz für die unterschiedlich gestalteten Fassaden. Aus der engen Zusammenarbeit unter anderem mit den Fachabteilungen BIM und Lean Management resultierten verschiedene

Vorschläge zur Kostenoptimierung.

## CHALLENGES

Für die Herstellung der Baugrube war ein Verbau notwendig. Die Gründung erfolgte auf Pfählen. Für den Lastabtrag in der Tiefgarage und bei großen Spannweiten in den weiteren Geschossen wurden Stahlverbundträger eingesetzt.

Durch die großflächige Glasfassade und die exponierte Lage an einer Hauptverkehrsader waren Herausforderungen in allen Bereichen der Bauphysik, insbesondere hinsichtlich Schall- und Wärmeschutz, aber auch des Vogelschutzes zu meistern. Die innerstädtische Lage und die limitierten Platzverhältnisse erforderten strukturierte und vorgeplante Logistiklösungen.

## SUSTAINABILITY

Das NTR ist nach KfW Effizienzhaus-55-Standard erstellt und spart damit im Vergleich zu einem nach EnEV geplanten Gebäude rund 157 Tonnen CO<sub>2</sub> pro Jahr. Um dies zu erreichen, wurde die Gebäudehülle und die raumluftechnischen Anlagen ganzheitlich optimiert, effiziente Beleuchtungsmittel eingesetzt und auf dem Dach eine Photovoltaikanlage errichtet.

## FACTS

<b>Location</b>	Glücksteinallee 9, Mannheim , Germany
<b>Status</b>	completed
<b>Construction volume (value of our services)</b>	42 M EUR
<b>Start of construction</b>	May 2017
<b>Completion</b>	December 2020
<b>Building owner</b>	GBG Mannheim Wohnungsbaugesellschaft mbH, Mannheim
<b>Architect</b>	Entwurf: schneider+schuhmacher, Frankfurt; Ausführung: ATP, München
<b>Build volume</b>	118500 m <sup>2</sup>
<b>Commercial space</b>	15000 m <sup>2</sup>
<b>Number of upper floors</b>	13
<b>Number of basement floors</b>	1
<b>Minergie</b>	KfW55

## SERVICES

---

Beraten und Planen

Schlüsselfertiges Bauen

Real Estate

Hochbau (Deutschland)



---

<https://implenia.com/en/references/detail/ref/neues-technisches-rathaus/>

Creation: 19.04.2026 10:10