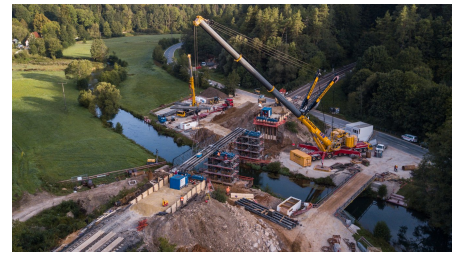


## Erneuerung Eisenbahnbrücken im Pegnitztal



### SHORT DESCRIPTION

Ersatzneubau von 3 Bestandsbrücken der DB-Strecke 5903 Nürnberg - Schirnding

### THE PROJECT

Die Strecke 5903 der Deutschen Bahn zeigt sich im Pegnitztal zwischen Hersbruck und Neuhaus in einer Abfolge von 23 Pegnitz-Brücken und mehreren Tunneln. Die Strecke stammt aus dem frühen 20. Jahrhundert. Ein großer Teil der alten Stahlbrücken steht unter Denkmalschutz. Da das Ende der Lebensdauer erreicht ist, werden die Brücken nun sukzessive erneuert. Im Auftrag sind die ersten der Brücken: EÜ Artelshofen, EÜ Steinbruch und EÜ Velden-Günterstal.

Die Brücken werden unter laufendem Eisenbahnbetrieb unter Einsatz von Hilfsbrücken-Ketten neu gebaut. Die Überbauten in Sperrpause eingehoben, bzw. eingeschoben.

[Video "Eisenbahnbrücken Pegnitztal"](#)

### SERVICES IN DETAIL

Einbau von Hilfsbrückenketten in Sperrpausen, Neubau der Gründung und Unterbauten unter den Hilfsbrücken. Herstellung der Überbauten in Stahl bzw. Stahlverbundbauweise. Quer- und Längsverschub der Überbauten. Umfangreiche Gleisbauarbeiten. Naturstein-Mauerwerk.

## CHALLENGES

Herstellung von langen Hilfsbrückenketten mit UIG und ZiE, Bauen unter rollendem Rad, schwierige logistische Verhältnisse, enges Baufeld durch Pegnitz, Steilhang und Randbebauung

## FACTS

<b>Location</b>	Velden , Germany
<b>Status</b>	completed
<b>Construction volume (value of our services)</b>	14.5 M EUR
<b>Start of construction</b>	November 2018
<b>Completion</b>	March 2021
<b>Contracting entity</b>	DB Netz AG
<b>Project management</b>	Sebastian Arbeiter
<b>Planning</b>	HLM Ingenieure, Münster
<b>Concrete volume</b>	1900 m <sup>3</sup>
<b>Reinforcement</b>	700 to
<b>Height</b>	15 m
<b>Length</b>	150 m

## SERVICES

Concrete construction

Rail transport infrastructure

Structural engineering



<https://implenia.com/en/references/detail/ref/erneuerung-eisenbahnbruecken-im-pegnitztal/>

Creation: 14.06.2026 03:18